



COL·LEGI SANT JOSEP

Sant Sadurní d'Anoia

938 183 410

www.stjosep.com

fcps@stjosep.com

ESTRATÈGIA DIGITAL DE CENTRE

CURS 2022-2023





COL·LEGI SANT JOSEP

Sant Sadurní d'Anoia



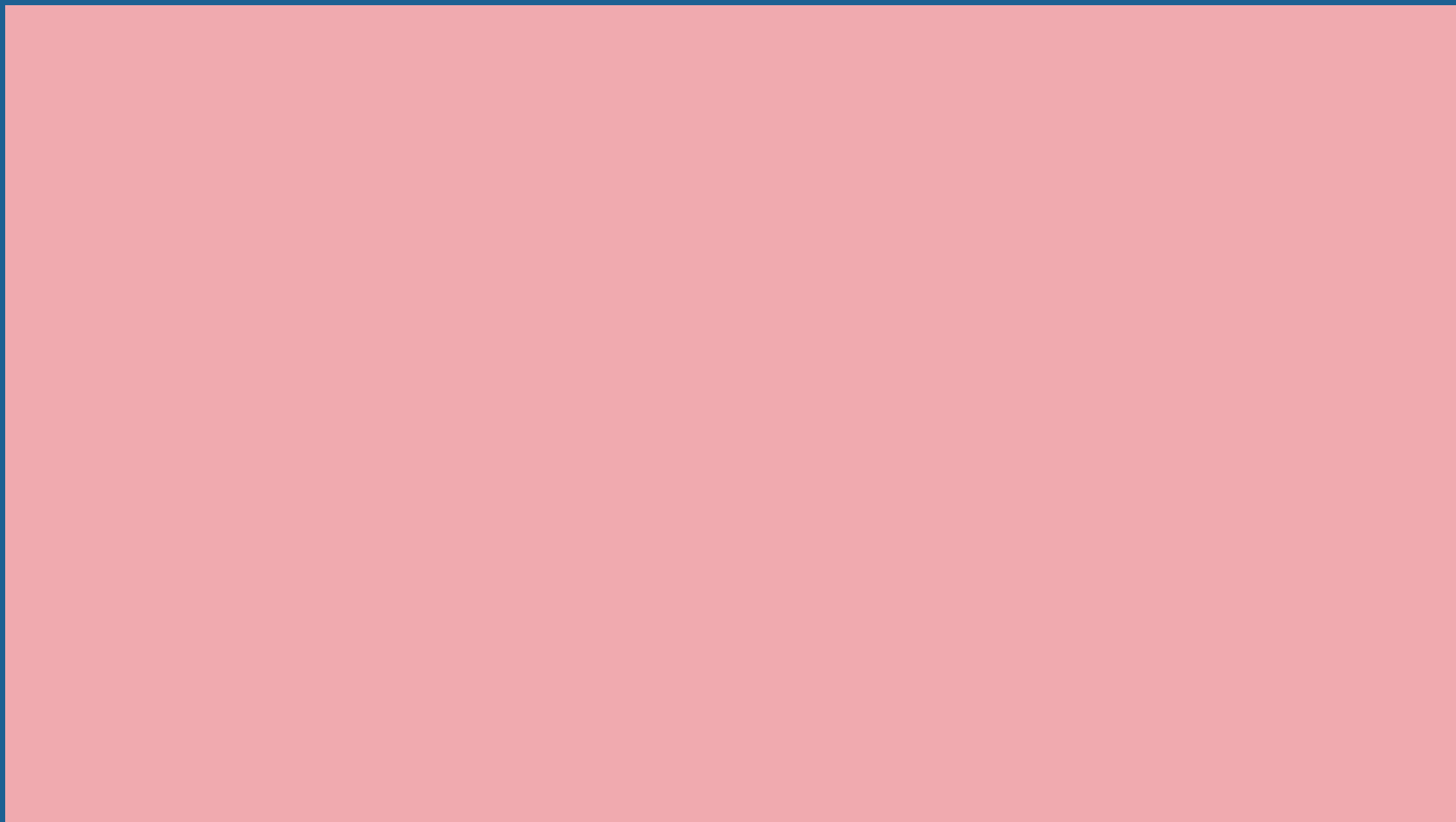
938 183 410

www.stjosep.com

fcps@stjosep.com

Estratègia Digital de Centre

L'Estratègia Digital de Centre (EDC) és un document que recull totes les accions que es realitzen en un centre, i les que es realitzaran a mitjà termini, per aconseguir la màxima competència digital de l'alumnat, del professorat i del centre educatiu. Ha de tenir com a referent el Pla d'educació digital de Catalunya (PEDC), on s'indica la necessitat d'assolir la fita d'una societat digitalment competent, fent èmfasi en l'equitat i tenint en compte l'evolució del context social i tecnològic.





COL·LEGI SANT JOSEP

Sant Sadurní d'Anoia



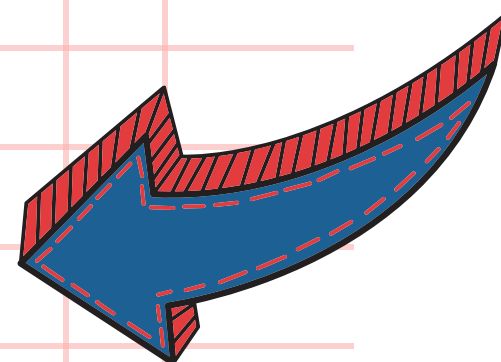
938 183 410

www.stjosep.com

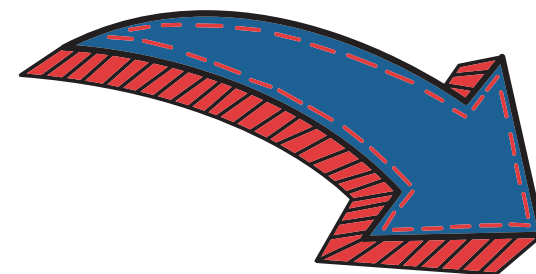
fcps@stjosep.com

Estratègia Digital de Centre

La podem dividir en dues parts:



Part Estratègica



Cultura Digital



COL·LEGI SANT JOSEP

Sant Sadurní d'Anoia



938 183 410

www.stjosep.com

fcps@stjosep.com

Part Estratègica

- Introducció
- Diagnosi
 - Alumnat
 - Professorat
 - Centre
- Objectius
 - Objectius vinculats al PEC
 - Objectius a partir de la diagnosi
 - Temporització i indicadors
- Planificació i seguiment
- Avaluació i millora

Cultura Digital

- Documentació bàsica
- Usuaris de centre
- Comunicació
- Competència alumnat
- Competència professorat
- Calendaris
- Aplicacions
- Maquinari
- Secretaria



COL·LEGI SANT JOSEP

Sant Sadurní d'Anoia



938 183 410

www.stjosep.com

fcps@stjosep.com

Introducció

En el PLA ESTRATÈGIC del centre es detallen aspectes sobre tecnologia digital, cal tenir en compte que el centre fa alguns anys que ha fet una clara aposta per la digitalització del centre.

Així, tot l'alumnat i professorat disposa d'un usuari de centre que els permet tenir serveis com són el correu electrònic o l'emmagatzematge al núvol.

Amb aquests usuaris es realitza tota la comunicació del centre.

A la nostra escola estem dissenyant l'Estratègia Digital de Centre, per tal de fer les actuacions necessàries perquè mestres i alumnes assoleixin al màxim la competència digital.

Diagnosi

Per fer la diagnosi, hem utilitzat l'eina Selfie, creada per la comissió europea per ajudar als centres educatius a fer una avaluació del grau d'implementació de les tecnologies digitals.

Aquesta diagnosi ens permet detectar allò que el nostre centre ja està fent correctament, així com trobar aquells aspectes en els que hem de millorar. Aquesta avaluació l'hem fet al claustre, a l'equip directiu i als alumnes.

INFORME Resultats SELFIE

PUNTS FORTS

PUNTS FEBLES



COL·LEGI SANT JOSEP

Sant Sadurní d'Anoia



938 183 410

www.stjosep.com

fcps@stjosep.com

 **Membres de l'equip directiu**

 **Professors/es**

 **Alumnes/es**

SELFIE 2022-2023, session 2

30 de gen. 2023 - 19 de febr. 2023



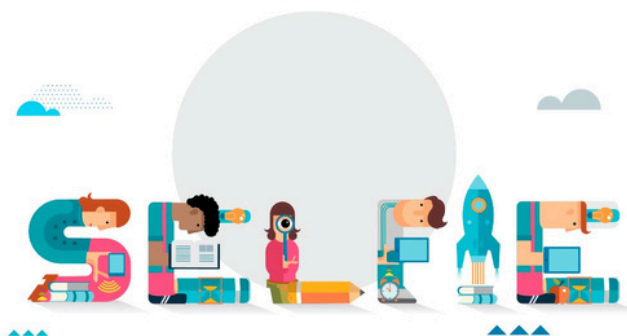
Podem concloure que l'índex de participació és suficientment representatiu i les dades tindran un alt grau de validesa.

En el cas de l'Equip directiu hi ha una participació del 100 % tot i que inicialment vam incloure 10 persones de l'equip al final vam concretar 11 persones i és per això que el percentatge és en funció del 110%.

En el cas del professorat és la participació de gairebé el 70% dada suficientment representativa i vàlida per l'estudi.

Cal destacar alguns recordatoris via mail de part de la mentora per tal que el professorat realitzés el qüestionari i realment hem obtingut un resultat de participació alt respecte a d'altres qüestionaris realitzats al centre.

En el cas de la participació de l'alumnat és gairebé un 100% donat que aquest 93% representa tot l'alumnat triat a la mostra menys els que en el moment de passar la prova estaven malalts.



INFORME DE CENTRE SELFIE

FCPS COL·LEGI SANT JOSEP

SELFIE 2022-2023



COL·LEGI SANT JOSEP

Sant Sadurní d'Anoia

938 183 410

www.stjosep.com

fcps@stjosep.com

Objectius

A través de l'anàlisi de la diagnosi, hem extret uns objectius per dur a terme a la nostra escola per tal d'aconseguir que l'alumnat, els docents i el centre siguin digitalment competents.



OBJECTIUS



ACTIVITATS
A
DESENVOLUPAR



COL·LEGI SANT JOSEP

Sant Sadurní d'Anoia



938 183 410

www.stjosep.com

fcps@stjosep.com

TEMPORALITZACIÓ

Durant els propers cursos (2022-2026) ens proposem 3 objectius bàsics associats a unes activitats per a treballar al nostre centre



COL·LEGI SANT JOSEP

Sant Sadurní d'Anoia

938 183 410

www.stjosep.com

fcps@stjosep.com

AVALUACIÓ

L'avaluació entesa com un procés de millora continua, porta implícit ser un projecte viu que es va modificant en funció de la realitat i els resultats que vagin esdevenint.



COL·LEGI SANT JOSEP

Sant Sadurní d'Anoia



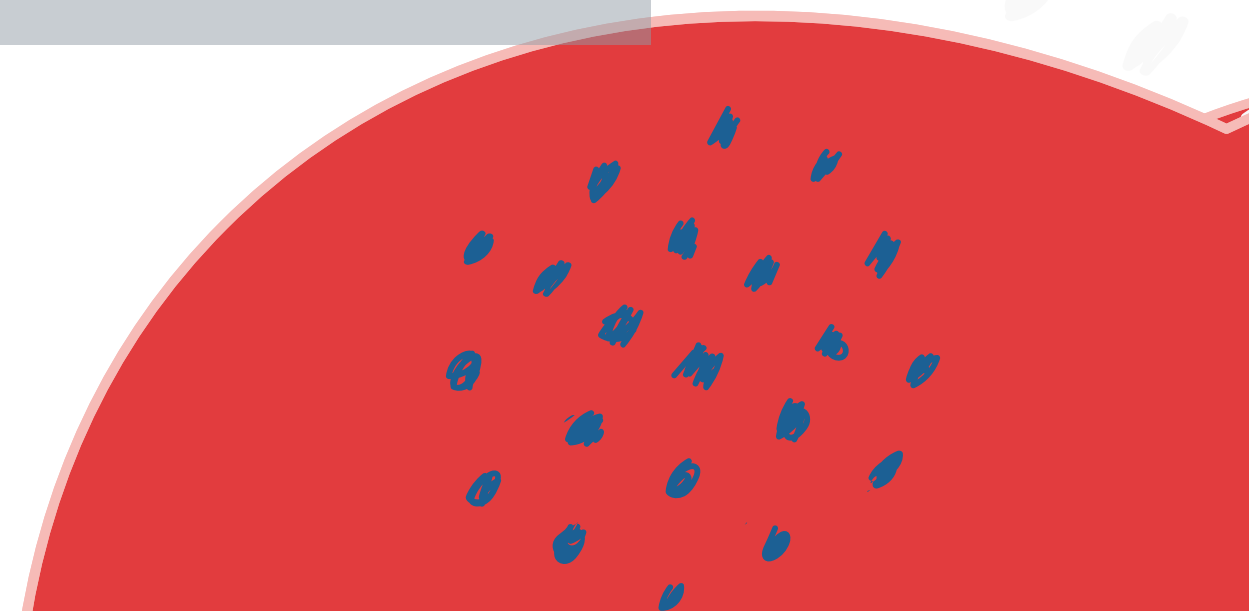
938 183 410

www.stjosep.com

fcps@stjosep.com

NOVES ACCIONS

Us continuarem informant de les noves accions que anirem realitzant.





GRÀCIES