

PLA D'ACTUACIÓ PER AL CURS 2020-2021

Col·legi Sant Josep



10 de setembre de 2020

ÍNDEX

1. ORGANITZACIÓ DE GRUPS D'ALUMNES, PROFESSIONALS I ESPAIS	4
ITINERARIS:	17
2. ORGANITZACIÓ D'HORARIS I GESTIÓ D'ENTRADES I SORTIDES.....	23
2.1 ACOLLIDA	23
2.1.1 ACOLLIDA MATÍ	23
2.1.2 ACOLLIDA TARDA.....	23
2.2 TRANSPORT ESCOLAR	24
2.2.1 ARRIBADA (9:00h)	24
2.2.2 SORTIDA (17:00h).....	26
2.3 ENTRADES I SORTIDES.....	27
2.3.1 EDUCACIÓ INFANTIL	28
2.3.2 EDUCACIÓ PRIMÀRIA	31
2.3.3 ESO I BATXILLERAT.....	35
2.4 PATIS (MATÍ I MIGDIA).....	41
2.4.1 EDUCACIÓ INFANTIL	41
2.4.2 EDUCACIÓ PRIMÀRIA	45
2.4.3 ESO	48
2.4.4 BATXILLERAT	49
2.5 MENJADOR.....	50
2.6 ÚS DE LES FONTS I AIXETES.....	53
2.7 EXTRAESCOLARS	53
2.8 PROTOCOL A LES CLASSES D'EDUCACIÓ FÍSICA.....	53
3. PLA D'ACTUACIÓ EN CAS DE DETECTAR UN POSSIBLE CAS DE COVID-19.....	55
3.1 CONTROL DE SÍMPTOMES	55
3.2 DAVANT D'UNA PERSONA QUE COMENÇA A DESENVOLUPAR SÍMPTOMES COMPATIBLES AMB LA COVID-19 AL COL·LEGI, EL PROTOCOL A SEGUIR SERÀ:.....	57
4. PLA DE VENTILACIÓ, NETEJA I DESINFECCIÓ.....	59
4.1 PAUTES DE VENTILACIÓ	59
4.2 PAUTES GENERALS DE NETEJA I DESINFECCIÓ	59
4.3 ZONES I PUNTS ON INTENSIFICAR LA NETEJA I DESINFECCIÓ	59
5. PLA D'ENSENYAMENT ONLINE.....	61
5.1 LLOC WEB www.stjosep.com I XARXES SOCIALS.....	61
5.2 SERVIDOR DE CORREU ELECTRÒNIC CORPORATIU I MAILS FAMÍLIES	61

5.3	PLATAFORMA ALEXIA – PROFESSORAT – ALUMNAT – FAMÍLIES	62
5.4	PLATAFORMA EDUCATIVA GSUITE DE GOOGLE	62
5.5	ALTRES PLATAFORMES EDUCATIVES EDITORIALS.....	63

1. ORGANITZACIÓ DE GRUPS D'ALUMNES, PROFESSIONALS I ESPAIS

Grup LLAR D'INFANTS	Alumnes	Docents (mascareta obligatòria)			Espais					Itineraris	
		Número	Estable	Altres Especialistes	Personal suport educatiu	Aula	Altres	Pati			WC
								MATÍ	MIGDIA		
P0 - P1	5	M. POSTIGO	2	2 (psicòloga / coordinadora)	P0 - P1 PLANTA 0	AULA PSICOMOTRICITAT AULA P2 (DINAR)	TANCADET P0-P1	SALA POLIVALENT (DORMIR)	PLANTA 0	ITINERARI 1	
P2	11	D.REBORDOSA	3	2 (psicòloga / coordinadora)	P2 PLANTA 0	AULA PSICOMOTRICITAT AULA P2 (DINAR)	TANCADET P2 (PATI)	SALA POLIVALENT (DORMIR)	PLANTA 0	ITINERARI 1	

Grup EDUCACIÓ INFANTIL	Alumnes	Docents (mascareta obligatòria)			Espais					Itineraris	
		Número	Estable	Altres especialistes	Personal suport educatiu	Aula	Altres	Pati			WC
								MATÍ	MIGDIA		
P3 A	21	M.RAVENTÓS	4	2 (psicòloga / coordinadora)	P3 A PLANTA 0	AULA PSICOMOTRICITAT	PATI ED INFANTIL 10:30-11:00	AULA P3A TANCAT P2	PLANTA 0	ITINERARI 1	
P3 B	22	O.RIBÉ	4	2 (psicòloga / coordinadora)	P3 B PLANTA 0	AULA PSICOMOTRICITAT	PATI ED INFANTIL 10:30-11:00	AULA P3B TANCAT P2	PLANTA 0	ITINERARI 1	
P4 A	17	R.ORENSANZ	5	3 (psicòloga/ logopeda/ coordinadora)	P4 A PLANTA 1	AULA RTA	PATI ED INFANTIL 11:00-11:30	PATI ED INF	PLANTA 0 PLANTA 1	ITINERARI 2	
P4 B	18	T.AMPOSTA	5	3 (psicòloga/ logopeda/ coordinadora)	P4 B PLANTA 1	AULA RTA	PATI ED INFANTIL 11:00-11:30	PATI ED INF	PLANTA 0 PLANTA 1	ITINERARI 2	
P5 A	25	A.ROSAL	5	3 (psicòloga/ logopeda/ coordinadora)	P5 A PLANTA 1	AULA RTA GIMNÀS COLE GRAN(*)	PATI ED INFANTIL 11:00-11:30	PATI ED INF	PLANTA 0 PLANTA 1	ITINERARI 2 (*ITINERARI 3	
P5 B	25	M.GUILERA	5	3 (psicòloga/ logopeda/ coordinadora)	P5 B PLANTA 1	AULA RTA GIMNÀS COLE GRAN(*)	PATI ED INFANTIL 11:00-11:30	PATI ED INF	PLANTA 0 PLANTA 1	ITINERARI 1 (*ITINERARI 3	

Grup PRIMÀRIA	Alumnes (mascareta obligatòria)	Docents (mascareta obligatòria)			Espais					Itineraris	
		Número	Estable	Altres especialistes	Personal suport educatiu	Aula	Altres	Pati			WC
								MATÍ 10:30- 11:00	MIGDIA 13:30- 15:00		
1											
1 PRI A	18	L.MASAGUÉ	5	4 (psicòloga/ logopeda/ reforç)	1 PRI A PLANTA 0		PATI PRIMÀRIA- DAVANT AULES	PATI PRIMÀRIA- DAVANT AULES	WC PATI	ITINERARI 4	
1 PRI B	18	J.SOLÉ	5	4 (psicòloga/ logopeda/ reforç)	1 PRI B PLANTA 0		PATI PRIMÀRIA- DAVANT AULES	PATI PRIMÀRIA- DAVANT AULES	WC PATI	ITINERARI 4	
1 PRI C	18	N.ESCOLÀ	5	4 (psicòloga/ logopeda/ reforç)	1 PRI C PLANTA 0		PATI PRIMÀRIA- DAVANT AULES	PATI PRIMÀRIA- DAVANT AULES	WC PATI	ITINERARI 4	

Grup PRIMÀRIA	Alumnes (mascareta obligatòria)	Docents (mascareta obligatòria)			Espais					Itineraris	
		Número	Estable	Altres especialistes	Personal suport educatiu	Aula	Altres	Pati			WC
								MATÍ 10:30- 11:00	MIGDIA 13:30- 15:00		
2											
2 PRI A	24	A.ALEMANY	6	3 (psicòloga/ logopeda/ reforç)	2 PRI A PLANTA 1		PATI PRIMÀRIA- PART CENTRAL	PATI PRIMÀRIA- PART CENTRAL	PLANTA 1	ITINERARI 5	
2 PRI B	24	M.SOLÉ	5	3 (psicòloga/ logopeda/ reforç)	2 PRI B PLANTA 1		PATI PRIMÀRIA- PART CENTRAL	PATI PRIMÀRIA- PART CENTRAL	PLANTA 1	ITINERARI 5	
2 PRI C	23	MJ.CRUCES	4	3 (psicòloga/ logopeda/ reforç)	2 PRI C PLANTA 1		PATI PRIMÀRIA- PART CENTRAL	PATI PRIMÀRIA- PART CENTRAL	PLANTA 1	ITINERARI 5	

Grup PRIMÀRIA	Alumnes (mascareta obligatòria)	Docents (mascareta obligatòria)			Espais					Itineraris	
		Número	Estable	Altres especialistes	Personal suport educatiu	Aula	Altres	Pati			WC
								MATÍ 10:30- 11:00	MIGDIA 13:30- 15:00		
3											
3 PRI A	20	M.TRES	4	3 DOP	3 PRI A PLANTA 1	AULA INFO I	PATI PRIMÀRIA - PART CENTRAL	PATI PRIMÀRIA - PART CENTRAL	PLANTA 1	ITINERARI 5	
3 PRI B	19	M.GUMÀ	4	3 DOP	3 PRI B PLANTA 1	AULA INFO I	PATI PRIMÀRIA - PART CENTRAL	PATI PRIMÀRIA - PART CENTRAL	PLANTA 1	ITINERARI 5	
3 PRI C	20	M.SABATÉ	4	3 DOP	3 PRI C PLANTA 2	AULA INFO I	PATI PRIMÀRIA - PART CENTRAL	PATI PRIMÀRIA - PART CENTRAL	PLANTA 2	ITINERARI 6	
3 PRI D	20	L.SANTÍS	4	3 DOP	3 PRI D PLANTA 1	AULA INFO I	PATI PRIMÀRIA - PART CENTRAL	PATI PRIMÀRIA - PART CENTRAL	PLANTA 1	ITINERARI 5	

Grup PRIMÀRIA	Alumnes (mascareta obligatòria)	Docents (mascareta obligatòria)			Espais					Itineraris	
		Número	Estable	Altres especialistes	Personal suport educatiu	Aula	Altres	Pati			WC
								MATÍ 10:30-11:00	MIGDIA 13:30-15:00		
4 PRI A	19	M.PÉREZ	4	3 DOP	4 PRI A PLANTA 2	AULA INFO I	PATI PRIMÀRIA - PART CENTRAL	PATI PRIMÀRIA - PART CENTRAL	PLANTA 2	ITINERARI 6	
4 PRI B	18	M.MARTÍNEZ	4	3 DOP	4 PRI B PLANTA 2	AULA INFO I	PATI PRIMÀRIA - PART CENTRAL	PATI PRIMÀRIA - PART CENTRAL	PLANTA 2	ITINERARI 6	
4 PRI C	20	L.CARBÓ	3	3 DOP	4 PRI C PLANTA 2	AULA INFO I	PATI PRIMÀRIA - PART CENTRAL	PATI PRIMÀRIA - PART CENTRAL	PLANTA 2	ITINERARI 6	
4 PRI D	19	C.COLOMÉ	5	3 DOP	4 PRI D PLANTA 2	AULA INFO I	PATI PRIMÀRIA - PART CENTRAL	PATI PRIMÀRIA - PART CENTRAL	PLANTA 2	ITINERARI 6	

Grup PRIMÀRIA	Alumnes (mascareta obligatòria)	Docents (mascareta obligatòria)			Espais					Itineraris	
		Número	Estable	Altres especialistes	Personal suport educatiu	Aula	Altres	Pati			WC
								MATÍ 11:00-11:30	MIGDIA 13:30-15:00		
5											
5 PRI A	19	N.PLAZAS	6	3 DOP	5 PRI A PLANTA 3	AULA INFO I	PATI PRIMÀRIA - PART CENTRAL	GIMNÀS	PLANTA 3	ITINERARI 7	
5 PRI B	19	Y.COMPTE	6	3 DOP	5 PRI B PLANTA 3	AULA INFO II	PATI PRIMÀRIA - PART CENTRAL	GIMNÀS	PLANTA 3	ITINERARI 7	
5 PRI C	20	C.FORNS	6	3 DOP	5 PRI C PLANTA 2	AULA INFO I	PATI PRIMÀRIA - PART CENTRAL	GIMNÀS	PLANTA 2	ITINERARI 6	
5 PRI D	19	L.SALVADOR	6	3 DOP	5 PRI D PLANTA 3	AULA INFO I	PATI PRIMÀRIA - PART CENTRAL	GIMNÀS	PLANTA 3	ITINERARI 7	

Grup PRIMÀRIA	Alumnes (mascareta obligatòria)	Docents (mascareta obligatòria)			Espais					Itineraris	
		Número	Estable	Altres especialistes	Personal suport educatiu	Aula	Altres	Pati			WC
								MATÍ 11:00- 11:30	MIGDIA 13:30- 15:00		
6											
6 PRI A	22	M.GUASCH	6	3 DOP	6 PRI A PLANTA 3	AULA INFO I	PATI PRIMÀRIA - PART CENTRAL	GIMNÀS	PLANTA 3	ITINERARI 7bis	
6 PRI B	21	A.JULIÀ	6	3 DOP	6 PRI B PLANTA 3	AULA INFO I	PATI PRIMÀRIA - PART CENTRAL	GIMNÀS	PLANTA 3	ITINERARI 7bis	
6 PRI C	21	MJ.PÉREZ	6	3 DOP	6 PRI C PLANTA 3	AULA INFO I	PATI PRIMÀRIA - PART CENTRAL	GIMNÀS	PLANTA 3	ITINERARI 7bis	
6 PRI D	15	M.BARGALLÓ	6	3 DOP	6 PRI C PLANTA 3	AULA INFO I	PATI PRIMÀRIA - PART CENTRAL	GIMNÀS	PLANTA 3	ITINERARI 7bis	

Grup ESO	Alumnes (mascareta obligatòria)	Docents (mascareta obligatòria)			Espais					Itineraris	
		Número	TUTOR	Altres especialistes	Personal suport educatiu	Aula	Altres	Pati			WC
								MATÍ 11:00-11:30	MIGDIA 14:15-15:00		
1											
1 ESO A	30	S.MARTÍNEZ	HORARIS CURS	3 (DOP)	1 ESO A PLANTA 2	AULA INFO I i II AULA F	PATI ESO - PISTA VERDA	PATI ESO - PISTA VERDA	PLANTA 2	ITINERARI 9	
1 ESO B	30	M.FIGUERAS	HORARIS CURS	3 (DOP)	1 ESO B PLANTA 2	AULA INFO I i II AULA F	PATI ESO - PISTA VERDA	PATI ESO - PISTA VERDA	PLANTA 2	ITINERARI 9	
1 ESO C	30	M.CONTRERAS	HORARIS CURS	3 (DOP)	1 ESO C PLANTA 2	AULA INFO I i II AULA F	PATI ESO - PISTA VERDA	PATI ESO - PISTA VERDA	PLANTA 2	ITINERARI 9	

Grup ESO	Alumnes (mascareta obligatòria)	Docents (mascareta obligatòria)			Espais					Itineraris	
		Número	TUTOR	Altres especialistes	Personal suport educatiu	Aula	Altres	Pati			WC
								MATÍ 11:00-11:30	MIGDIA 14:15-15:00		
2											
2 ESO A	28	M.CARBÓ	HORARIS CURS	3 (DOP)	2 ESO A PLANTA 3	AULA INFO II	PATI ESO - PISTA VERDA	PATI ESO - PISTA VERDA	PLANTA 3	ITINERARI 8	
2 ESO B	22	A.VICINI	HORARIS CURS	3 (DOP)	2 ESO B PLANTA 3	AULA INFO II	PATI ESO - PISTA VERDA	PATI ESO - PISTA VERDA	PLANTA 3	ITINERARI 8	
2 ESO C	28	M.ARANDA	HORARIS CURS	3 (DOP)	2 ESO C PLANTA 3	AULA INFO II	PATI ESO - PISTA VERDA	PATI ESO - PISTA VERDA	PLANTA 3	ITINERARI 8	
2 ESO D	19	A.LLOPART	HORARIS CURS	3 (DOP)	2 ESO D AULA MÚSICA PLANTA 3	AULA INFO II	PATI ESO - ZONA FONT	PATI ESO - ZONA FONT	PLANTA 3	ITINERARI 8	

Grup ESO	Alumnes (mascareta obligatòria)	Docents (mascareta obligatòria)			Espais					Itineraris	
		Número	TUTOR	Altres especialistes	Personal suport educatiu	Aula	Altres	Pati			WC
								MATÍ 11:00- 11:30	MIGDIA 14:15- 15:00		
3											
3 ESO A	25	P.VALLDEPERAS	HORARIS CURS	3 (DOP)	3 ESO A PLANTA 0	AULA INFO II	PATI ESO - PISTA COBERTA	PATI ESO - PISTA COBERTA	PLANTA 0	ITINERARI10	
3 ESO B	24	A.CÓRDOBA	HORARIS CURS	3 (DOP)	3 ESO B PLANTA 0	AULA DIBUIX	PATI ESO - PISTA COBERTA	PATI ESO - PISTA COBERTA	PLANTA 0	ITINERARI10	
3 ESO C	21	M.HELLÍN	HORARIS CURS	3 (DOP)	3 ESO C AULA H PLANTA 2	AULA INFO II	PATI ESO - PISTA COBERTA	PATI ESO - PISTA COBERTA	PLANTA 2	ITINERARI 8	
3 ESO D	20	I.NAVARRET	HORARIS CURS	3 (DOP)	3 ESO D L. IDIOMES PLANTA 2	AULA DIBUIX	PATI ESO - PISTA COBERTA	PATI ESO - PISTA COBERTA	PLANTA 2	ITINERARI 8	

Grup ESO	Alumnes (mascareta obligatòria)	Docents (mascareta obligatòria)			Espais					Itineraris	
		Número	TUTOR	Altres especialistes	Personal suport educatiu	Aula	Altres	Pati			WC
								MATÍ 11:00-11:30	MIGDIA 14:15-15:00		
4											
4 ESO A	24	I.DELFRESNO	HORARIS CURS	3 (DOP)	4 ESO A PLANTA 1	AULA INFO I i II	PATI ESO - PISTA COBERTA	PATI ESO - PISTA COBERTA	PLANTA 1	ITINERARI12	
4 ESO B	24	A.VARIAS	HORARIS CURS	3 (DOP)	4 ESO B PLANTA 1	AULA INFO I i II	PATI ESO - PISTA COBERTA	PATI ESO - PISTA COBERTA	PLANTA 1	ITINERARI12	
4 ESO C	24	N.PINEDO	HORARIS CURS	3 (DOP)	4 ESO C PLANTA 1	AULA INFO I i II	PATI ESO - PISTA COBERTA	PATI ESO - PISTA COBERTA	PLANTA 1	ITINERARI12	
4 ESO D	24	L.RÀFOLS	HORARIS CURS	3 (DOP)	4 ESO D PLANTA 1	AULA INFO I i II	PATI ESO - PISTA COBERTA	PATI ESO - PISTA COBERTA	PLANTA 1	ITINERARI12	

Grup BATXILLERAT	Alumnes (mascareta obligatòria)	Docents (mascareta obligatòria)			Espais					Itineraris	
		Número	TUTOR	Altres especialistes	Personal suport educatiu	Aula	Altres	Pati			WC
								MATÍ 11:00- 11:30	MIGDIA 14:15- 15:00		
1 BATX A	19	G.LUCAS	HORARIS CURS	1 (DOP)	1 BATX A PLANTA 2	DIBUIX(Planta 3) AULA F (Planta 3) LABORATORIS (P3)	CARRER	CARRER	PLANTA 2	ITINERARI13	
1 BATX B	20	H.NIUBÒ	HORARIS CURS	1 (DOP)	1 BATX B PLANTA 2	DIBUIX(Planta 3) AULA F (Planta 3) LABORATORIS (P3)	CARRER	CARRER	PLANTA 2	ITINERARI13	
1 BATX C	25	J.CARDÚS	HORARIS CURS	1 (DOP)	1 BATX C PLANTA 3	DIBUIX (Planta 3) AULA F (Planta 3) LABORATORIS (P3)	CARRER	CARRER	PLANTA 2 (WC BATX)	ITINERARI11	
2 BATX A	32	I.LLOPART	HORARIS CURS	1 (DOP)	2 BATX A PLANTA 2	DIBUIX (Planta 3) AULA F (Planta 3) LABORATORIS (P3)	CARRER	CARRER	PLANTA 2	ITINERARI13	
2 BATX B	25	M.PALLARÈS	HORARIS CURS	1 (DOP)	2 BATX B PLANTA 2	DIBUIX (Planta 3) AULA F (Planta 3) LABORATORIS (P3)	CARRER	CARRER	PLANTA 2	ITINERARI13	

ITINERARIS:

Els alumnes que utilitzen el servei d'autocar, veure apartat TRANSPORT ESCOLAR.

➔ **ITINERARI 1: P1, P2 i P3**

Entrada al Col·legi per la porta dreta d'Educació Infantil , recorregut directe a la classe corresponent. (Planta 0)

➔ **ITINERARI 2: P4 i P5**

Entrada al Col·legi per la porta dreta d'Educació Infantil. Entrada al hall i recorregut directe pujant les escales a la classe corresponent. (Planta 1)



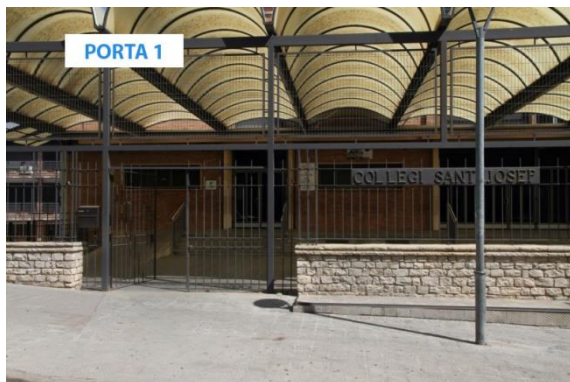
➔ **ITINERARI 3: P5**

Els alumnes sortiran de l'aula de P5 corresponent, baixaran les escales i sortiran al carrer per la porta 1 del menjador. Baixaran al col·legi gran, accediran al recinte per la porta 1, baixaran al pati de primària. Quan acabin l'activitat faran el recorregut a la inversa.



➔ ITINERARI 4: PRIMER DE PRIMÀRIA

Els alumnes de primer de primària accediran al col·legi per la porta 1, baixaran al pati de primària, faran la fila davant de les seves classes i accediran directament a les seves aules situades al final del pati.



→ **ITINERARI 5: SEGON I TERCER A, B I C DE PRIMÀRIA**

Els alumnes de segon i tercer de primària accediran al col·legi per la porta 1, baixaran al pati de primària i després de fer la fila i sempre acompanyats pel professorat accediran per la porta 1A a les seves classes situades a la planta 1.

→ **ITINERARI 6: TERCER D , QUART I CINQUÈ A DE PRIMÀRIA**

Els alumnes de tercer, quart i cinquè de primària accediran al col·legi per la porta 1, baixaran al pati de primària i després de fer la fila i sempre acompanyats pel professorat accediran per la porta 1A a les seves classes situades a la planta 2.

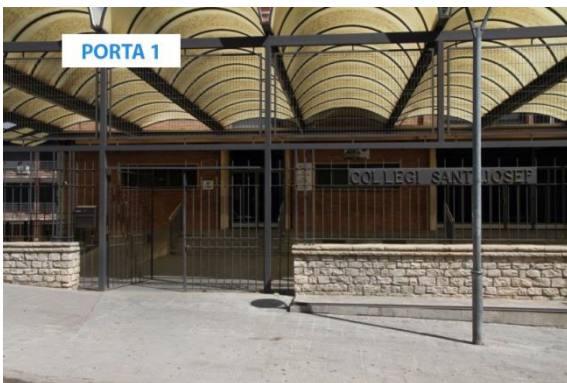
→ **ITINERARI 7: CINQUÈ B,C,D DE PRIMÀRIA**

Els alumnes de cinquè de primària accediran al col·legi per la porta 1, baixaran al pati de primària i després de fer la fila i sempre acompanyats pel professorat accediran per la porta 1A a les seves classes situades a la planta 3.



➔ **ITINERARI 7bis: SISÈ DE PRIMÀRIA**

Els alumnes de sisè de primària accediran al col·legi per la porta 1, baixaran al pati de primària i després de fer la fila i sempre acompanyats pel professorat accediran per la porta 1A a les seves classes situades a la planta 3, passant pel passadís del laboratori.



➔ **ITINERARI 8: SEGON D'ESO**

Els alumnes de segon d'ESO accediran al col·legi per la porta 2, aniran a la pista verda del pati d'ESO, faran la fila i acompanyats pel professorat pujaran a les corresponents classes passant per la porta 2B (davant sala d'actes), pujaran a la biblioteca i accediran a la tercera planta per les escales de primària.

➔ **ITINERARI 9: PRIMER D'ESO I TERCER D'ESO C i D**

Els alumnes de primer d'ESO i tercer d'ESO C i D accediran al col·legi per la porta 2, aniran a la pista verda del pati d'ESO, faran la fila i acompanyats pel professorat pujaran a les corresponents classes passant per la porta 2B (davant sala d'actes), pujaran a la biblioteca i accediran les seves classes.



➔ **ITINERARI 10: TERCER D'ESO A I B**

Els alumnes de tercer d'ESO A i B entraran al col·legi per la porta 3(davant Pont Romà) , després de fer la fila i sempre acompanyats pel professorat pujaran a les seves classes de la planta 0 entrant per la porta 3A.

➔ **ITINERARI 11: PRIMER DE BATXILLERAT C**

Els alumnes de primer de batxillerat C entraran al col·legi per la porta 3(davant Pont Romà) , després de fer la fila i sempre acompanyats pel professorat pujaran a les seves classes de la planta 3 entrant per la porta 3A.



➔ **ITINERARI 12: QUART D'ESO**

Els alumnes de quart d'ESO entraran al col·legi per la porta 3(davant Pont Romà) , després de fer la fila i sempre acompanyats pel professorat pujaran a les seves classes de la planta 1 entrant per la porta 3A.

➔ **ITINERARI 13: PRIMER DE BATXILLERAT A i B i SEGON DE BATXILLERAT**

Els alumnes de primer de batxillerat A i B i segon de batxillerat entraran al col·legi per la porta 3(davant Pont Romà) , després de fer la fila i sempre acompanyats pel professorat pujaran a les seves classes de la planta 2 entrant per la porta 3A.

2. ORGANITZACIÓ D'HORARIS I GESTIÓ D'ENTRADES I SORTIDES

2.1 ACOLLIDA

2.1.1 ACOLLIDA MATÍ

Horari: 7:45h – 9:00h

Lloc: Aula polivalent d'Educació Infantil

Nombre alumnes : A determinar (alumnes d'Educació Infantil i Primària)

Nombre monitors: 2

Indicacions: tant els responsables de l'acollida com els infants han de portar mascareta. (de P3 a 4t de primària)

Cada infant anirà acompanyat per un únic familiar que deixarà el nen a l'entrada principal del Col·legi. En entrar a l'aula, la mestra responsable prendrà la temperatura i posarà gel hidroalcohòlic a les mans de l'infant.

En acabar l'horari d'acollida es ventilarà, netejarà i desinfectarà l'aula.

Una de les responsables acompanyarà els nens d'educació infantil a la rotllana del curs corresponent al pati d'Educació Infantil, on l'esperarà la seva mestra. L'altra responsable acompanyarà els alumnes de primària a l'edifici que els correspon per nivell, també aniran a la fila que els pertoca, seguint l'itinerari 3.



2.1.2 ACOLLIDA TARDA

Horari: 17:00h – 19:15h

Lloc: Aula polivalent d'Educació Infantil

Nombre alumnes : A determinar (alumnes d'Educació Infantil)

Nombre monitors: 1

Indicacions: tant la responsable de l'acollida com els infants han de portar mascareta o mantenir la distància de seguretat d'1,5m. (de P3 a 4t de primària)

Els alumnes accedeixen a l'aula polivalent acompanyats de la mestra qui els posarà el gel hidroalcohòlic a les mans.

En el moment de la recollida, la responsable acompanya a l'infant a la porta d'entrada al col·legi on l'espera un familiar.

En acabar l'horari d'acollida es ventilarà, netejarà i desinfectarà l'aula.

2.2 TRANSPORT ESCOLAR

La monitora prendrà la temperatura als alumnes que utilitzen aquest servei abans de pujar. També els posarà gel hidroalcohòlic a les mans. En cas que un alumne tingui una temperatura superior a 37.5°C no podrà accedir a l'autocar i s'avisarà a les famílies.

Al transport escolar, on tots els infants han d'anar asseguts, es podran utilitzar la totalitat dels seients. Quan el nivell d'ocupació ho permeti, es procurarà la màxima separació entre els usuaris.

Els infants, adolescents i monitors han d'accedir al transport amb la mascareta col·locada. Caldrà fer ús de la mascareta durant tot el trajecte.

A les parades de bus escolar, quan es recullen i deixen als infants i adolescents, és molt important que entre les unitats familiars es mantingui una distància física adequada i es portin posades les mascaretes.

Les dues empreses que ofereixen el servei de transport al Col·legi (Dotor i Hillsa) segueixen un protocol d'actuació davant la covid-19, adoptant unes mesures d'higiene excepcionals per a garantir la màxima seguretat i salut dels nostres alumnes.

Tots els autocars pararan a la Rambla de la Generalitat per tal que els alumnes baixin i accedeixin al Col·legi seguin les indicacions que es detallen a continuació:

2.2.1 ARRIBADA (9:00h)

- Els alumnes d'educació infantil entraran per la porta 4A i seran acompanyats per una responsable a l'edifici d'educació infantil. Accediran a l'edifici per la porta 1 del menjador i aniran a la rotllana corresponent, on els esperarà la seva mestra.



- Tots els alumnes de primer de primària fins a segon d'ESO que utilitzen el transport escolar per venir al Col·legi entraran i sortiran del centre per la porta 4 (sortida d'emergències).



- Els de primària, accediran al centre per la porta de la planta 1 (porta 4A) i baixaran al pati de primària i a la fila corresponent per l'interior del centre, sortint per la porta 1A.



- Els de primer i segon d'ESO accediran al Col·legi per la porta d'emergència de la planta 2 (porta 4B) i aniran al pati d'ESO passant per la biblioteca i sortint per la porta 2B (porta davant sala d'actes).



- Els de tercer d'ESO fins a segon de Batxillerat, en baixar de l'autocar entraran per la porta 3 (davant Pont Romà).



2.2.2 SORTIDA (17:00h)

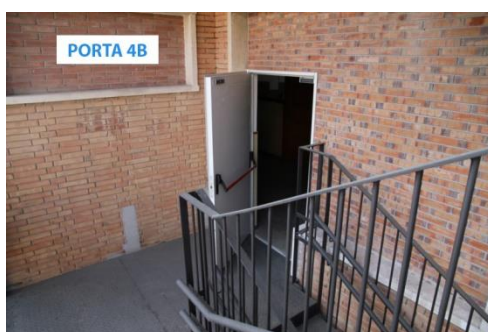
- Els alumnes d'educació infantil seran acompanyats per dues responsables al corresponent autocar. Baixaran per la porta 1 del menjador.



- Els alumnes de primària tindran una responsable per curs que els acompanyarà a l'autocar corresponent, sortint per la porta 4A i 4, tret dels alumnes de 5è i 6è de primària, que accediran a l'exterior per la porta 4B i 4.



- Els alumnes de primer i segon d'ESO accediran a l'autocar sortint del Col·legi per la porta 4B i 4, acompanyats per un professor responsable.



- La resta d'alumnes de tercer d'ESO fins a segon de batxillerat, sortiran del Col·legi per la porta 3 i aniran als autocars corresponents.



2.3 ENTRADES I SORTIDES

Les entrades del matí i sortides de la tarda de l'alumnat que utilitza el servei d'autocar està explicat en l'apartat TRANSPORT ESCOLAR.

Per l'alumnat que no utilitza servei d'autocar, es fomentarà a totes les famílies de Sant Sadurní la mobilitat activa. El Carrer Germans Sant Gabriel estarà tancat al trànsit de 8:45h a 9:15h i de 16:45h a 17:15h.

2.3.1 EDUCACIÓ INFANTIL

- ENTRADA MATÍ (alumnes que NO utilitzen el transport escolar)

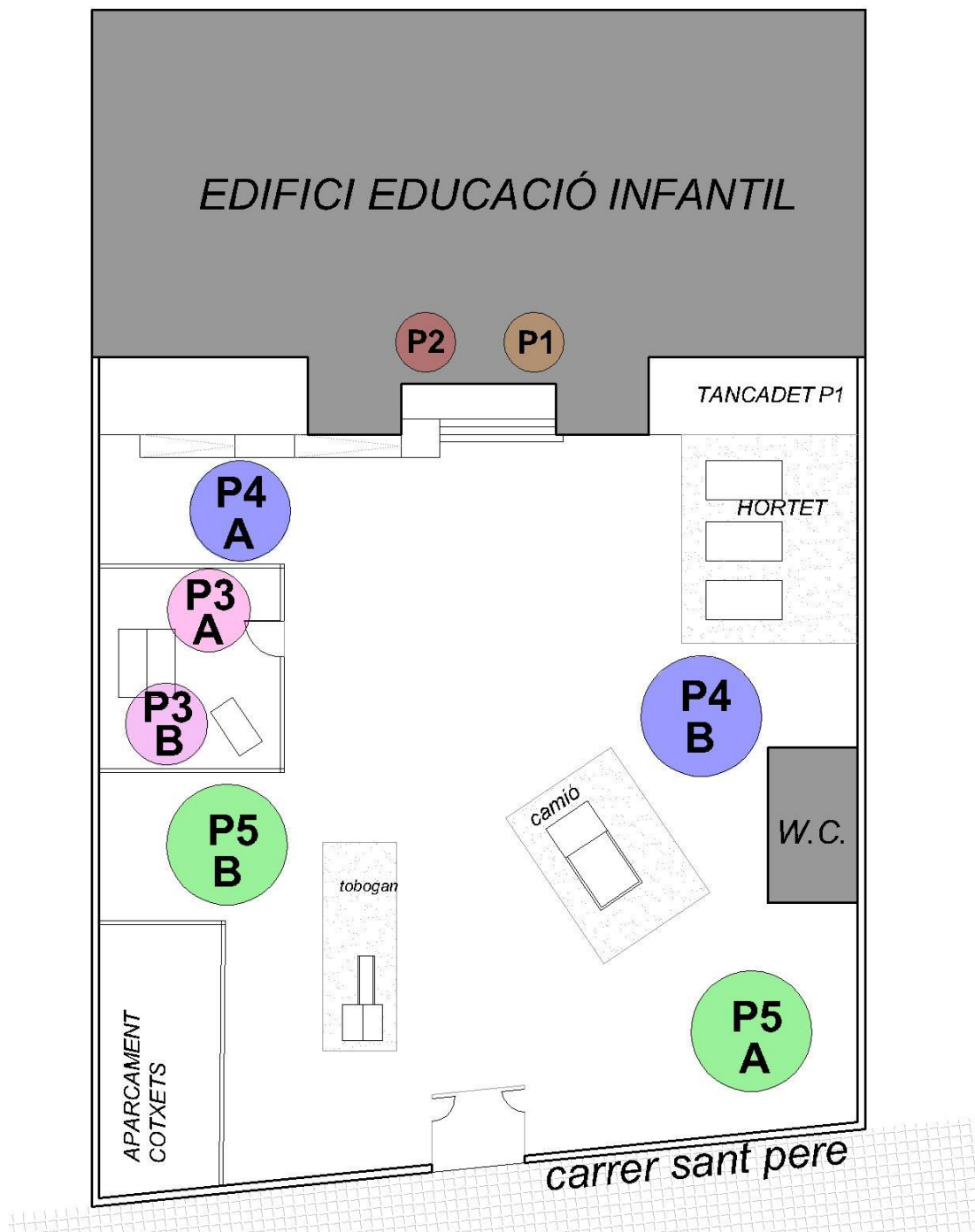
Els alumnes de la llar d'infants (P0, P1 i P2)que inicien les classes el dia 1 de setembre fins el dia 10 de 9.00h a 13.00h. Durant aquest període un membre de la família pot acompanyar-los a l'aula seguint les mesures de prevenció i seguretat establertes, utilitzant mascareta i sempre mantenint la distància de seguretat, limitant tant com sigui possible la seva estada al centre educatiu.

Per a tots els alumnes de P3,P4 i P5, a partir del dia 14 de setembre, un membre de la família deixarà l'infant al pati que serà recollit per la tutora (de 8:50h – 9:05h). Allà, cada grup farà una rotllana i seguidament aniran a la classe corresponent.

Als alumnes de P0, P1 i P2, un membre de la família els acompanyarà a l'entrada de l'edifici, on els esperaran les tutores.



En cas de pluja, les famílies deixaran els alumnes al pati i les especialistes els acompanyaran a les aules corresponents, on hi haurà les tutores.



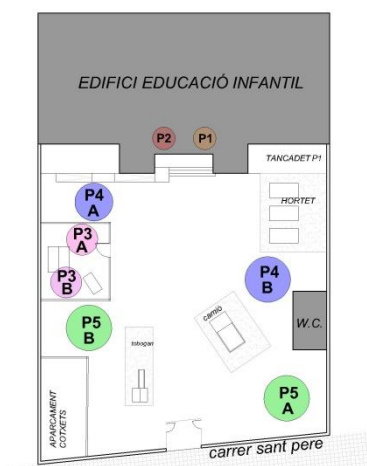
- **SORTIDA MIGDIA**

Els alumnes que no utilitzin el servei de menjador, seran acompanyats per les mestres responsables al pati, on faran una rotllana en un espai delimitat tenint en compte el grup estable i podran ser recollits per un familiar (de 12:45h a 13:00h). Als alumnes de P0, P1 i P2 els recolliran a l'entrada de l'edifici.



- **ENTRADA MIGDIA**

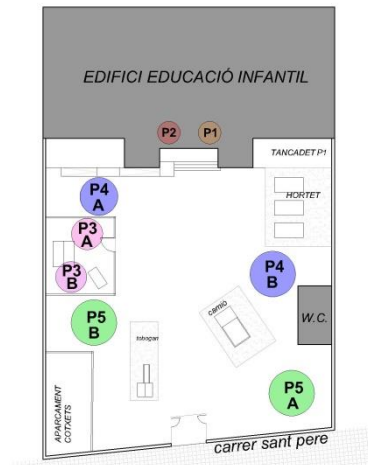
Els alumnes que utilitzen el servei de menjador pujaran a l'aula corresponent a les 14.45h amb una responsable d'aula. La resta d'alumnes, un membre de la família els acompanyarà i deixarà al pati on faran les rotllanes amb la mestra corresponent i aniran a la classe tots junts. (de 14:50h a 15:05h).



- **SORTIDA TARDA (alumnes que NO utilitzen el transport escolar)**

Els alumnes de P0, P1 i P2 es podran recollir a l'entrada de l'edifici.

Els alumnes de P3, P4 i P5 faran una rotllana en un espai delimitat, sempre acompanyats per la mestra tutora, i seran recollits per un membre de la seva família.



Els alumnes no podran romandre a l'interior Col·legi una vegada han sigut recollits pels seus familiars.

Els alumnes de P3, P4 i P5 cal que portin mascareta sempre que accedeixin o surtin del centre. Seria convenient que disposessin d'un petit estoig per poder guardar-la a la motxilla quan no se'n faci ús. El primer dia de curs també cal que portin una mascareta addicional que quedarà a la classe i guardarà la tutora per a qualsevol imprevist.

Tenint en compte que estaran en el seu grup estable, no serà necessari l'ús de mascareta.

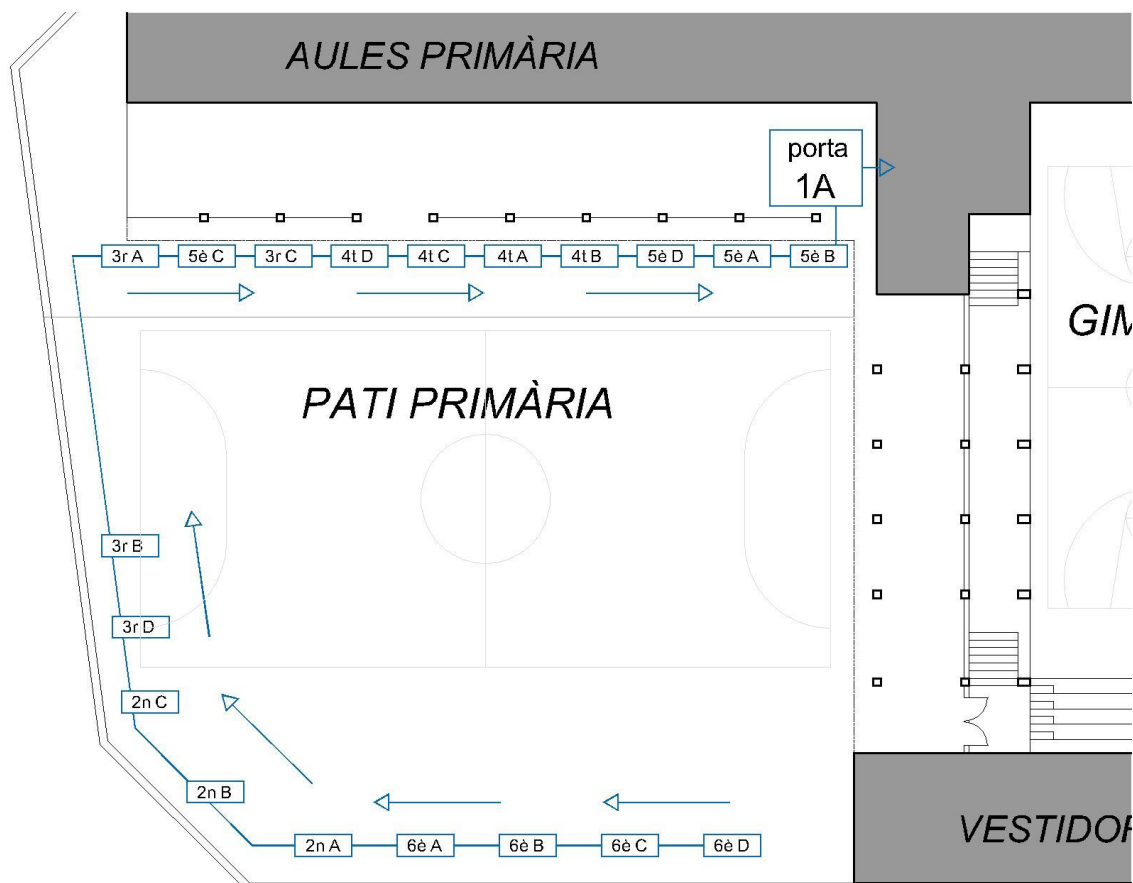
Cada matí, la tutora prendrà la temperatura als alumnes i els posarà gel hidroalcohòlic. (de P0 a P5)

Quan es deixen i recullen els infants, és molt important que entre les unitats familiars es mantingui una distància física adequada i es portin posades les mascaretes.

2.3.2 EDUCACIÓ PRIMÀRIA

- ENTRADA MATÍ (alumnes que NO utilitzen el transport escolar)

Els alumnes de primària entraran per la porta 1 i accediran al pati corresponent. Els de primer de primària aniran directament a la seva classe, situades a la planta 0. La resta d'alumnes aniran a la fila del grup- classe on els rebrà la tutora.



A les 9:00h tots aquests alumnes i per ordre de files es dirigiran a les classes corresponents, entrant per la porta 1A i seguint els itineraris marcats.

Cada matí, la tutora prendrà la temperatura als alumnes i els posarà gel hidroalcohòlic.



- SORTIDA MIGDIA

Els alumnes a les 12:40h surten al pati de primària, acompanyats per la tutora seguint l'itinerari invers d'entrada. A partir d'aquest moment, els alumnes que utilitzen servei de menjador, es dirigiran a aquest espai, igualment

acompanyats per la tutora i hi accediran per la porta MENJADOR1 o MENJADOR2, en funció d'on dinin.



La resta d'alumnes esperaran al pati fins a les 13:00h, fent un rotllana per classe, acompanyats dels mestres responsables, i seran recollits per les famílies.

- ENTRADA MIGDIA

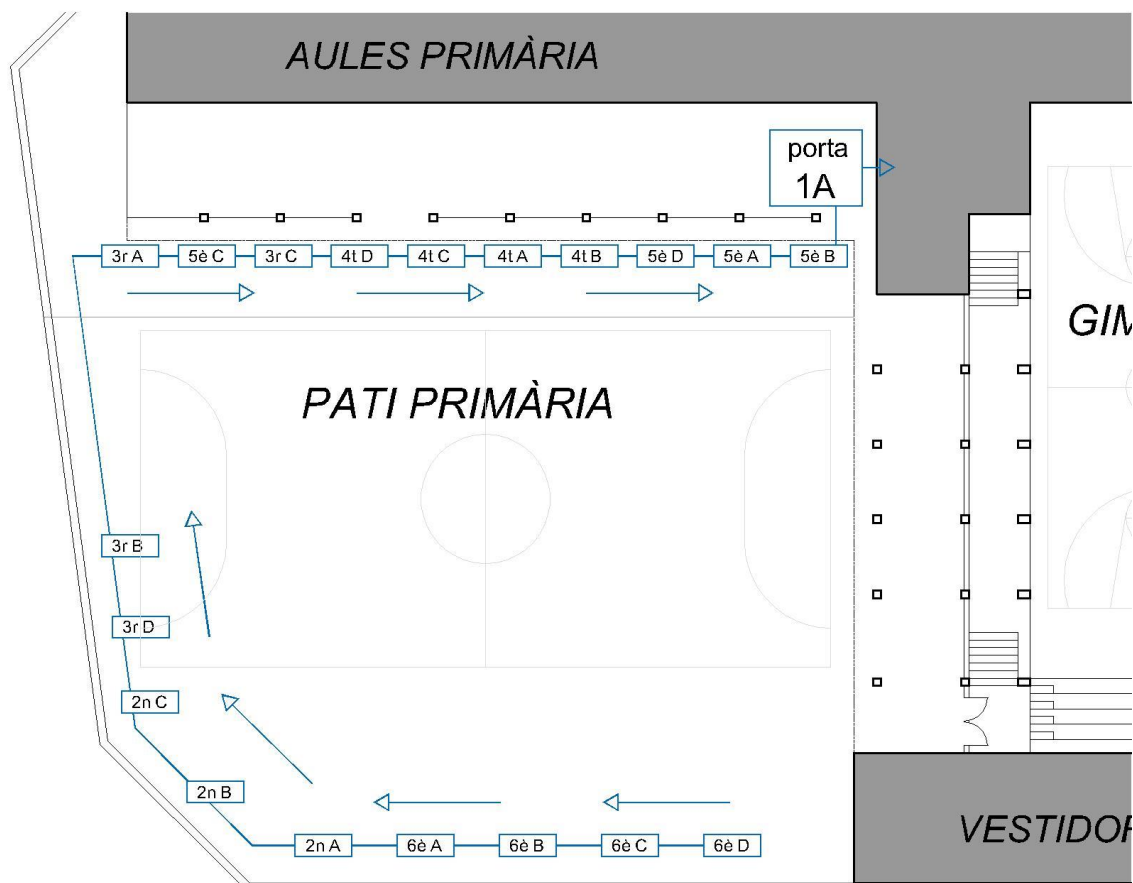
Els alumnes que utilitzen el servei de menjador, accediran al Col·legi a les 13:30h per la porta 1, acompanyats per mestres responsables. Els alumnes de primer de primària es posaran a l'espai de sota els porxos, davant de les seves classes. Els de segon i fins a quart de primària, es situaran a la seva zona, prèviament senyalitzada. Els alumnes de cinquè i sisè se situaran al gimnàs, accedint-hi per la porta 1C.



A les 14:50h, tots aquesta alumnes faran les corresponents files per accedir a les seves classes de la mateixa manera que l'entrada del matí.

A partir de les 14:45h, l'alumnat que ha anat a dinar a casa, accedirà al Col·legi per la porta 1 i baixarà al pati per tal de fer la fila i pujar a la classe.

Quan entrin a l'aula se'ls posarà gels hidroalcohòlic.



- **SORTIDA TARDA (alumnes que NO utilitzen el transport escolar)**

Els alumnes surten de les seves classes acompanyats per les tutores i per ordre de files, es dirigeixen sota la marquesina, on els recollirà un membre de la seva família.

Els alumnes de primària cal que portin mascareta sempre, segons marca el Departament d'Educació i SALUT. A més a més cal que portin una mascareta de recanvi a la motxilla.

El primer dia de curs també cal que portin una mascareta addicional que quedarà a la classe i guardarà la tutora per a qualsevol imprevist.

Cada matí, la tutora prendrà la temperatura als alumnes i els posarà gel hidroalcohòlic.

Quan es deixen i recullen els infants, és molt important que entre les unitats familiars es mantingui una distància física adequada , es portin posades les mascaretes i que aquesta actuació sigui el màxim àgil possible.

Els alumnes no podran romandre a l'interior del Col·legi una vegada han sigut recollits pels seus familiars.

2.3.3 ESO I BATXILLERAT

- ENTRADA MATÍ (alumnes que NO utilitzen el transport escolar)

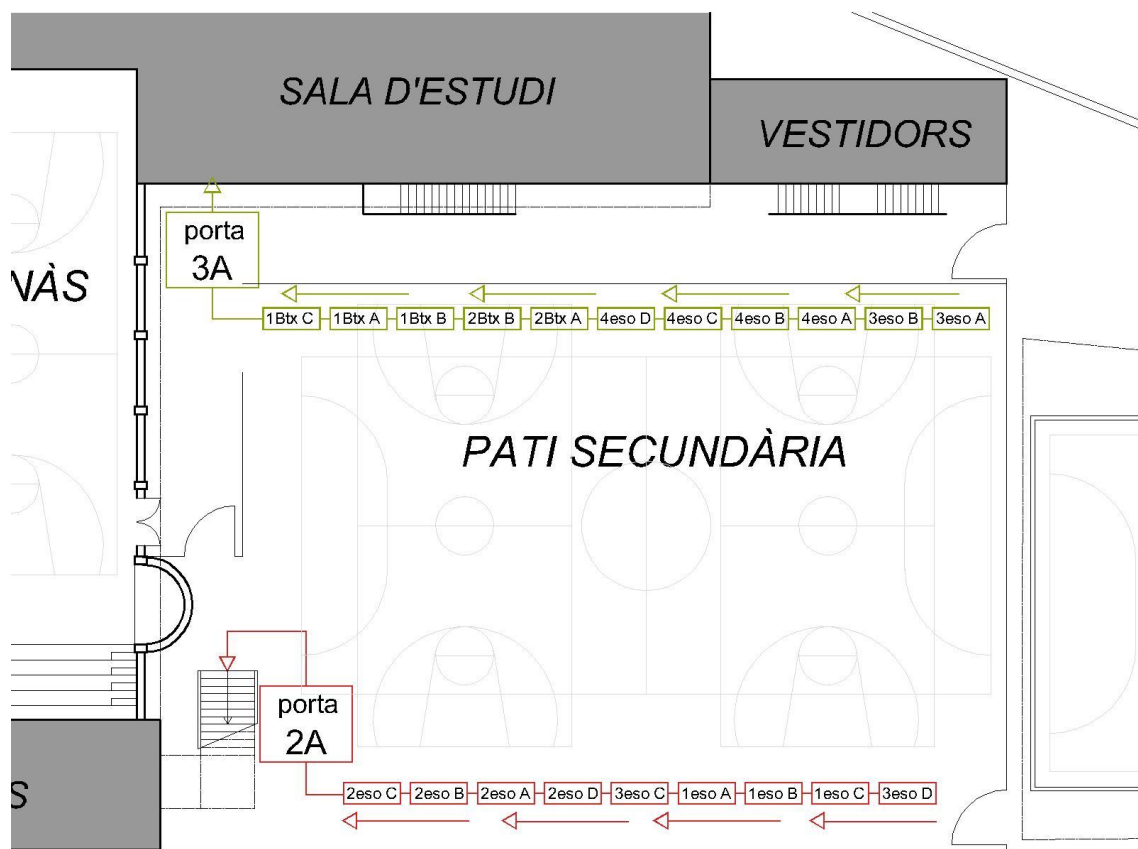
Els alumnes de primer i segon d'ESO entraran per la porta 2, accediran al pati d'ESO on faran la fila corresponent.

A les 8:55h els alumnes de primer, segon i tercer C i D pujaran a les classes per la porta 2B (davant sala d'actes) seguint l'itinerari marcat.



La resta d'alumnes d'ESO i els de Batxillerat entraran per la porta 3 (davant Pont Romà), faran la fila corresponent i accediran a les classes per la porta 3A, sempre acompanyats pel professor responsable (el que pertoca per horari) i seguint l'itinerari establert.





Cada matí es prendrà la temperatura als alumnes i se'ls posarà gel hidroalcohòlic.

- **SORTIDA MIGDIA**

Els alumnes de primer, segon i tercer d'ESO C i D seguiran l'itinerari indicat, sortint per la porta 2B i els que utilitzen el servei de menjador accediran a la pista verda del pati. Els altres alumnes, sortiran del Col·legi per la porta 2.



La resta d'alumnes de tercer i els de quart, seguint també l'itinerari indicat, accediran al pati per la porta 3A. Els que utilitzen el servei de menjador es quedaran a la pista coberta i la resta, sortiran del Col·legi per la porta 3.



Tots els alumnes de batxillerat sortiran del Col·legi a les 13:30h per la porta 3.

A les 13:45h tots els alumnes d'ESO que dinen al centre, pujaran per torns amb un professor responsable. Primer sortiran del Col·legi els alumnes de primer i tercer d'ESO i a continuació els de segon i quart. Sortiran per la porta 2 i es dirigiran al menjador, entrant per la porta corresponent.



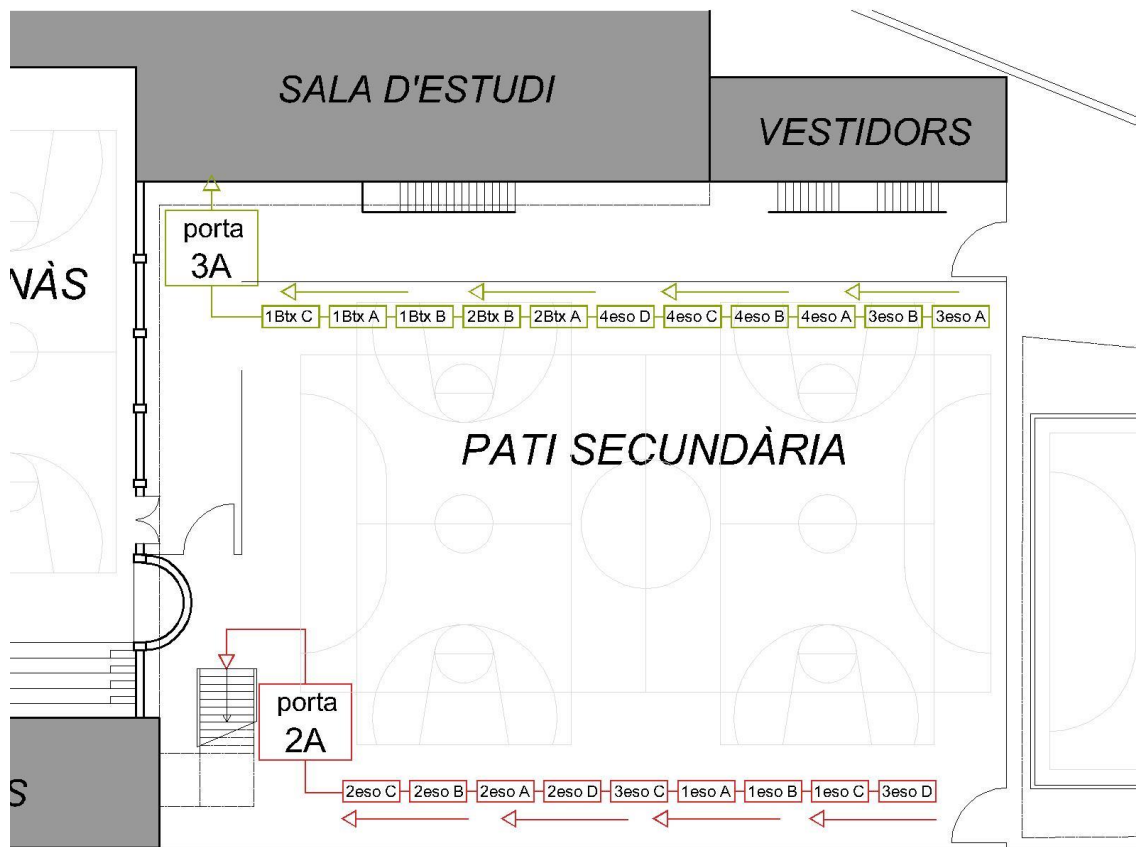
- ENTRADA MIGDIA

Els alumnes d'ESO que utilitzen el servei de menjador, accediran al Col·legi a les 14:15h per la porta 2, i baixaran al pati. Els de primer i segon d'ESO es situaran a la pista verda i a la zona de la font i els de tercer i quart a la pista coberta. A les 14:50h aniran tots a fer les files corresponents, per tal de poder accedir a les classes seguint els itineraris establerts.



A partir de les 14:45h, l'alumnat de primer i segon d'ESO que ha anat a dinar a casa accediran al Col·legi per la porta 2 i baixaran a la pista verda per tal de fer les files corresponents. L'alumnat de tercer i quart d'ESO que ha dinat a casa i els alumnes de batxillerat, accediran al Col·legi per la porta 3 per tal de fer la fila i pujar a la classe.





- **SORTIDA TARDA (alumnes que NO utilitzen el transport escolar)**

Els alumnes de primer, segon i tercer d'ESO C i D seguiran l'itinerari indicat, sortint per la porta 2 i la resta de l'alumnat sortiran del col·legi per la porta 3.



Els alumnes d'ESO i Batxillerat cal que sempre portin mascareta.

Cada matí, en entrar a les classes, als alumnes se'ls prendrà la temperatura i se'ls posarà gel hidroalcohòlic.

Quan per necessitat d'organització convingui utilitzar una aula que no és l'habitual, es desinfectarà abans de sortir.

Quan es deixen i recullen els nois i noies, és molt important que entre les unitats familiars es mantingui una distància física adequada , es portin posades les mascaretes i que aquesta actuació sigui el màxim àgil possible.

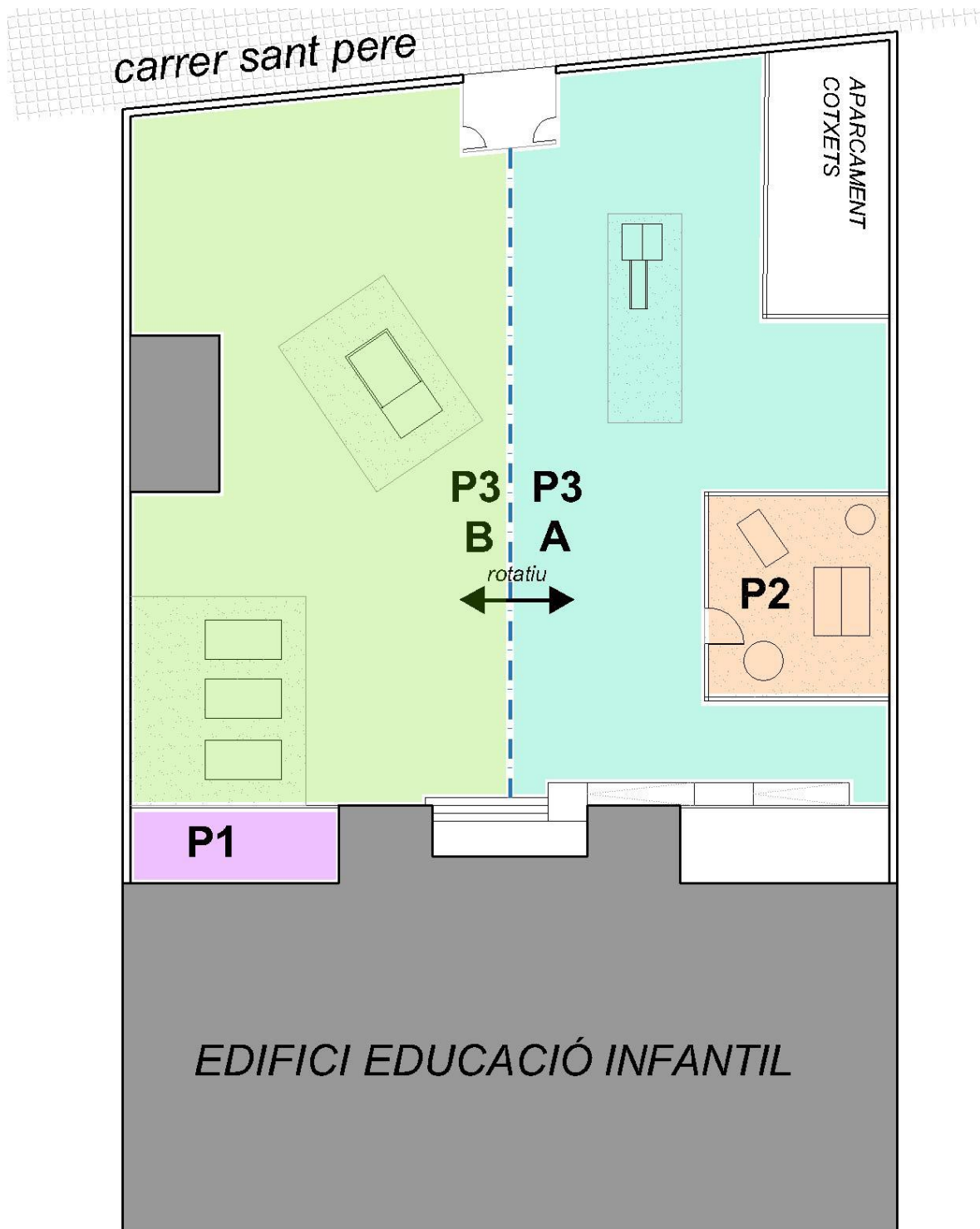
2.4 PATIS (MATÍ I MIGDIA)

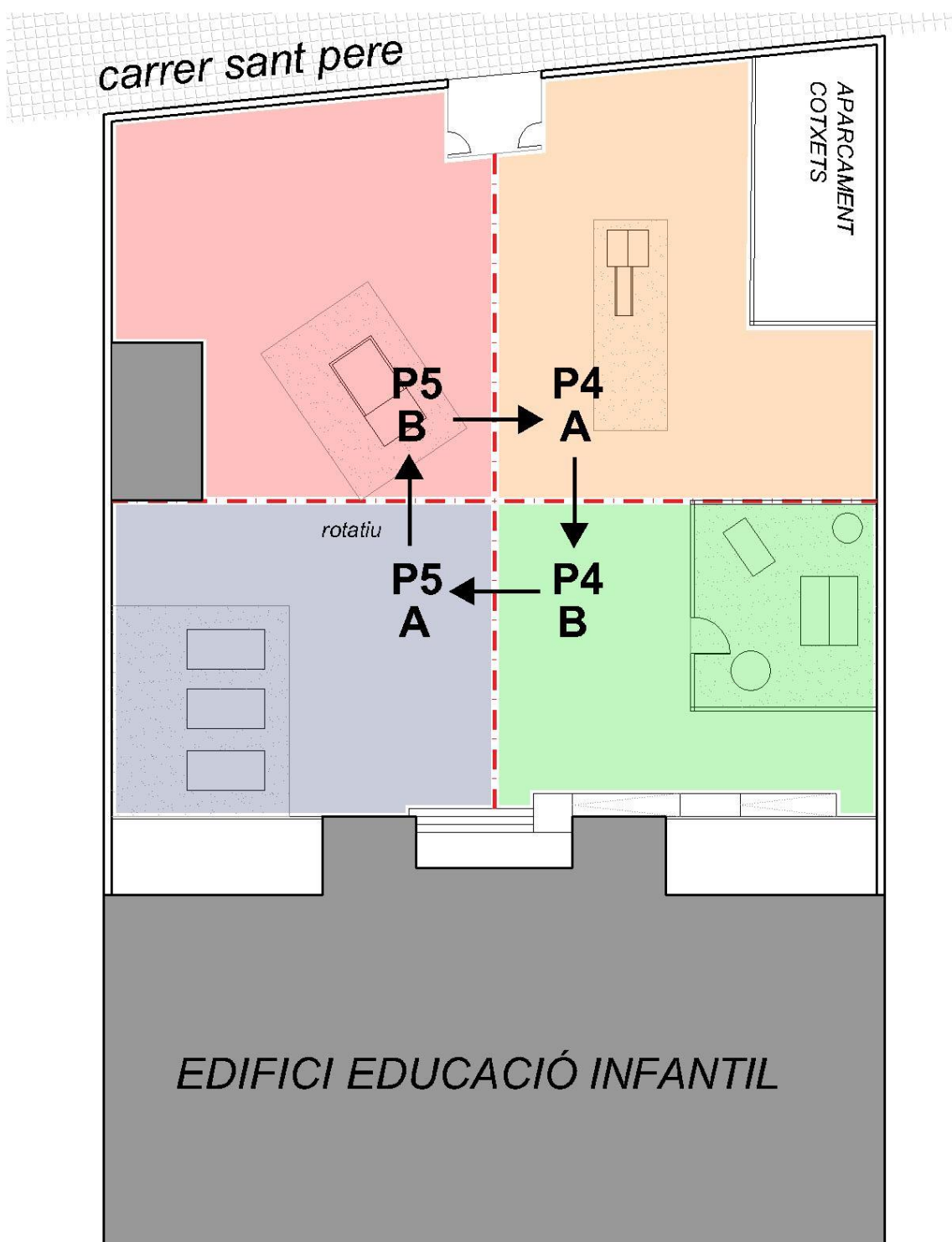
2.4.1 EDUCACIÓ INFANTIL

- **MATÍ (VEURE PLÀNOLS ADJUNTS)**
 - **P0 - P1:** tancadet P1
 - **P2:** 10:30 – 11:00h tancadet P2
 - **P3:** 10:30 – 11:00h pati. Meitat per P3A i meitat per P3B. Setmanalment es canviarà de zona per a poder gaudir dels diferents elements de joc que hi ha al pati.
 - **P4 i P5:** 11:00 – 11:30 pati. El pati estarà dividit en quatre zones que de forma rotativa, cada classe gaudirà d'una d'aquestes zones.

En sortir i entrar del pati la mestra d'aula posarà gel hidroalcohòlic a les mans dels alumnes.

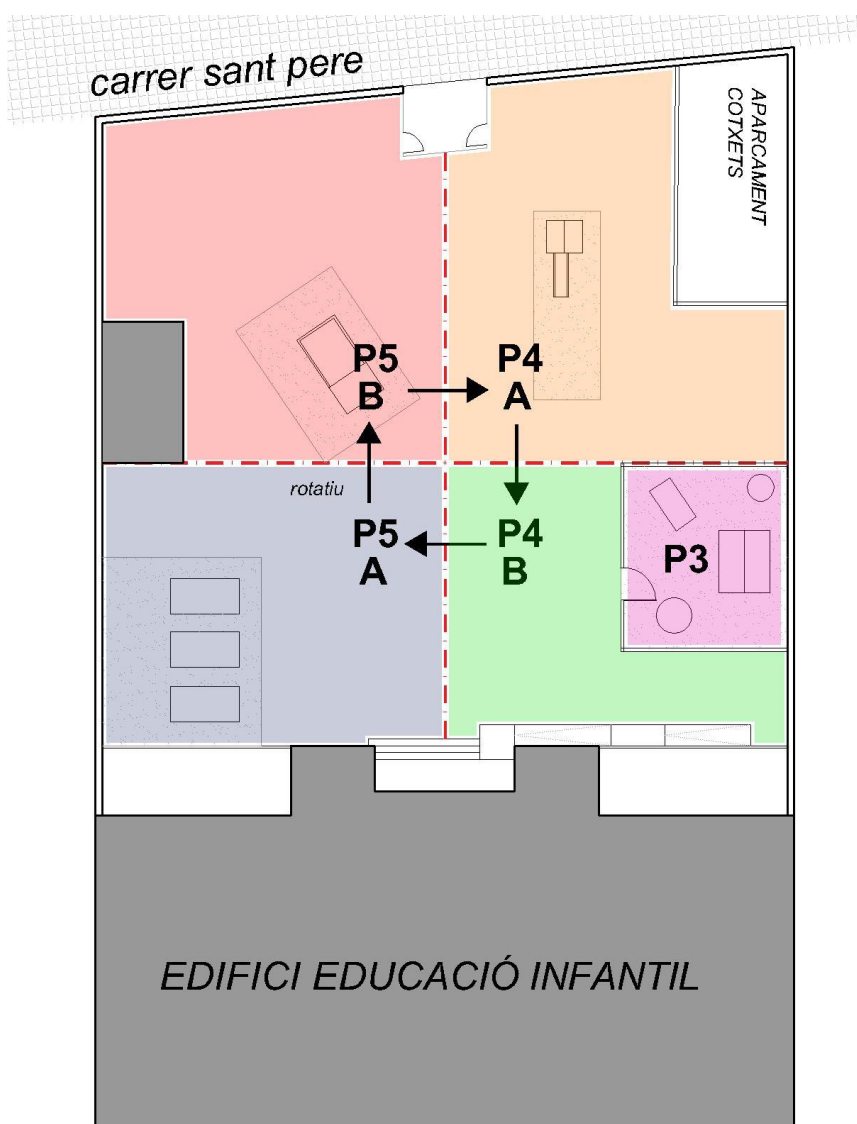






- **MIGDIA (NOMÉS ALUMNES QUE UTILITZEN SERVEI DE MENJADOR)**

- **P0, P1 i P2:** dormiran a l'aula de P2
- **P3:** Els alumnes de P3 que ho sol·licitin podran fer migdiada a l'aula de P3A. La resta d'alumnes, de forma rotativa, combinaran entre fer activitats lúdiques a la seva aula i sortir al pati, ocupant el tancadet de P2, amb l'objectiu de conservar el grup estable.
- **P4 i P5:** El pati estarà dividit en quatre zones que de forma rotativa, cada classe gaudirà d'una d'aquestes zones.



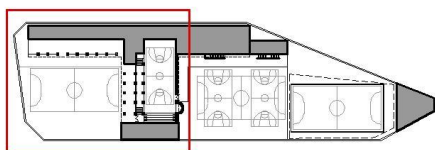
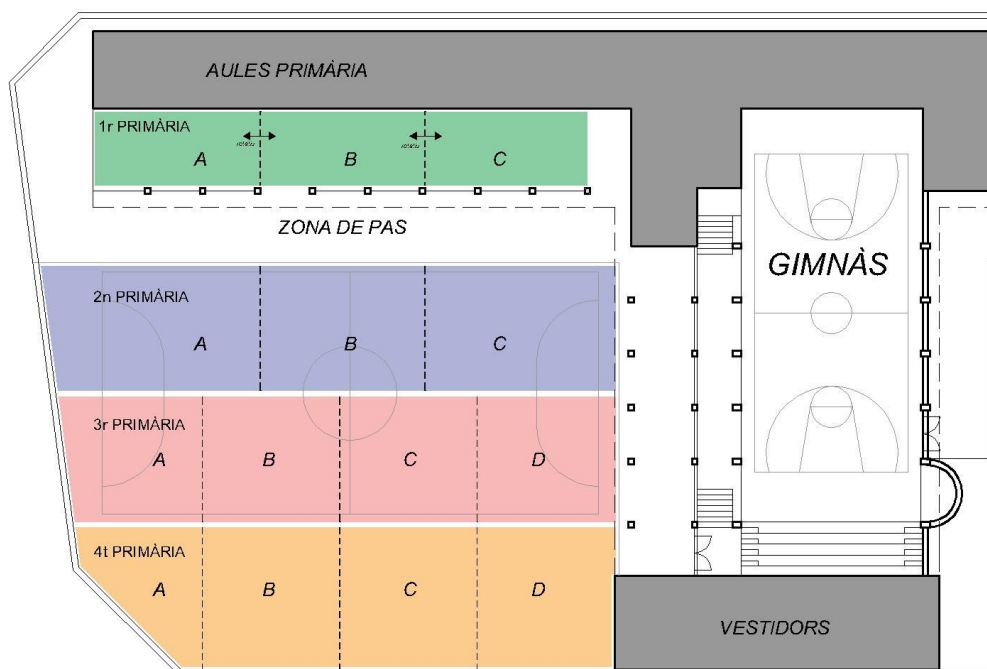
2.4.2 EDUCACIÓ PRIMÀRIA

- MATÍ (VEURE PLÀNOLS ADJUNTS)

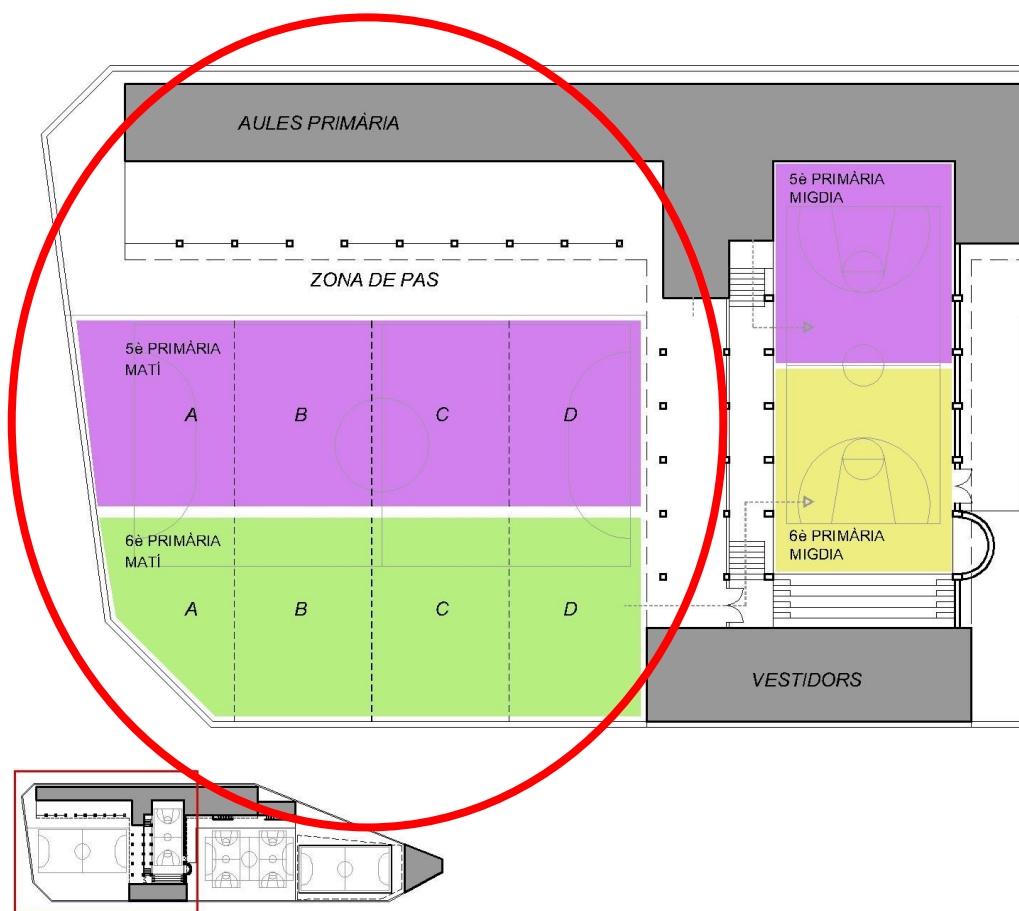
Els alumnes de primària esmorzaran a la classe corresponent i baixaran al pati una vegada hagin acabat. Baixaran sempre acompanyats de la mestra que han tingut a l'aula segons l'horari i en acabar el pati pujaran a la classe fent fila amb la mestra que els pertoqui.

En sortir i entrar del pati la mestra d'aula posarà gel hidroalcohòlic a les mans dels alumnes.

- **Primer, segon, tercer i quart : 10:30 – 11:00h**
Cada grup estable tindrà la seva zona establerta.
Els alumnes de primer faran el pati sota dels porxos, davant de les seves classes.
Els alumnes de segon, tercer i quart ocuparan la part del pati destinada per a ells.



- **Cinquè i sisè : 11:00 – 11:30h**
Els alumnes de cinquè i sisè ocuparan la part del pati destinada per a ells.

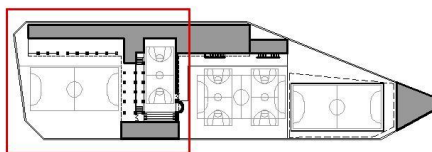
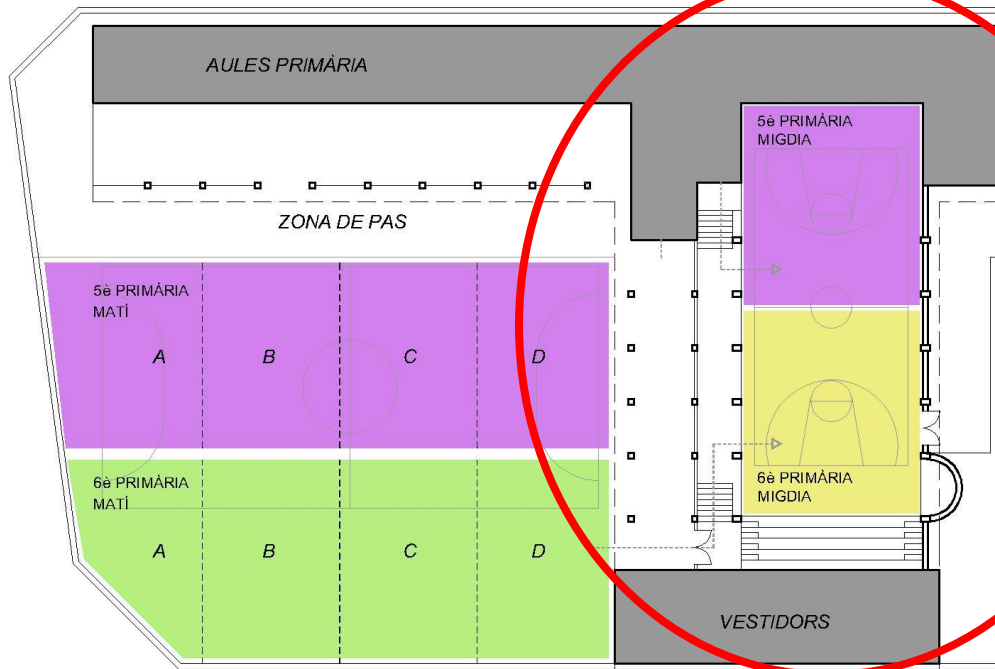
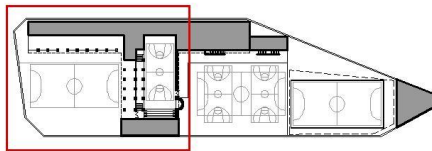
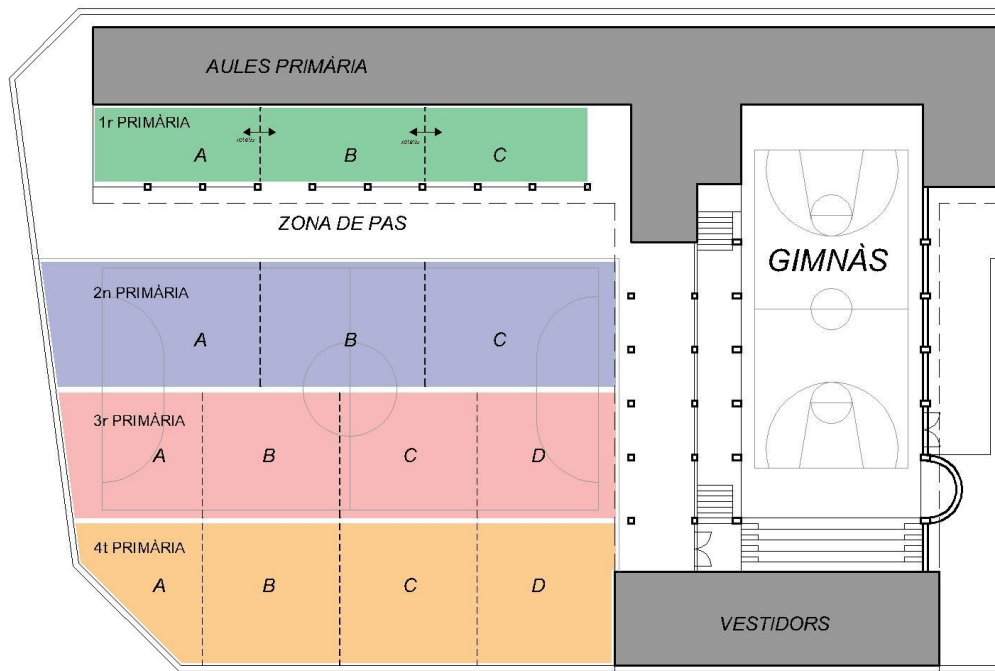


- **MIGDIA (VEURE PLÀNOLS ADJUNTS)**

Els alumnes de primer faran el pati del migdia sota dels porxos, davant de les seves classes (cal portar mascareta).

Els alumnes de segon, tercer i quart, utilitzaran la zona que els correspon per cursos, sempre amb mascareta.

Els alumnes de cinquè i sisè aniran al gimnàs, a la zona que els pertoca, amb mascareta.

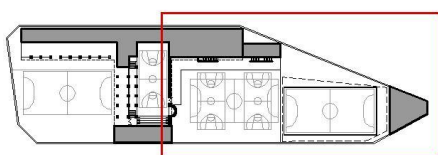
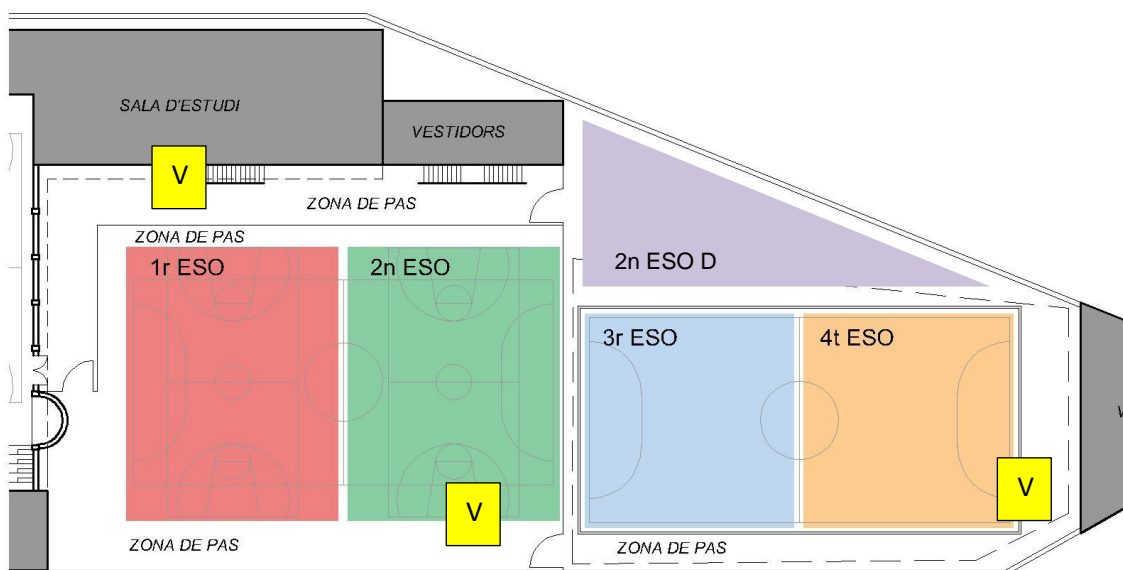


2.4.3 ESO

- MATÍ (VEURE PLÀNOL ADJUNT)

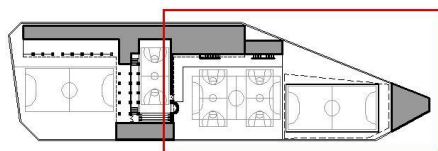
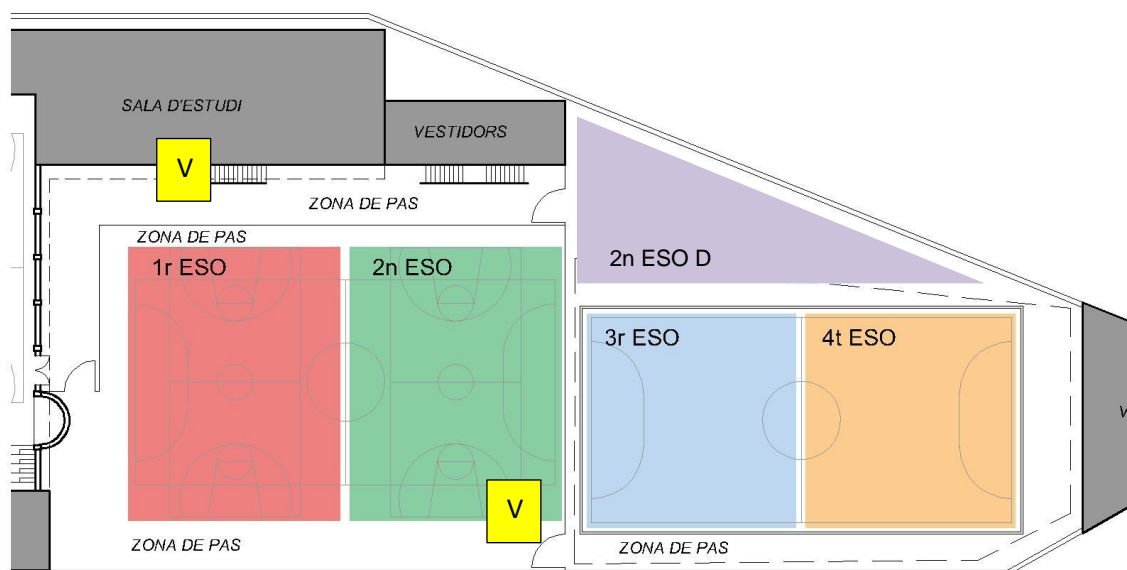
Els alumnes ocuparan la part del pati destinada per a ells. Cal portar mascareta.

En sortir i entrar del pati els alumnes s'han de posar gel hidroalcohòlic a les mans.



- MIGDIA (VEURE PLÀNOL ADJUNT)

Els alumnes ocuparan la part del pati destinada per a ells. Cal portar sempre mascareta.



2.4.4 BATXILLERAT

L'alumnat de batxillerat a les hores del pati té permís per a sortir del centre. Sempre per la porta 3. A l'hora del pati del matí caldrà ensenyar el carnet al professor que faci la vigilància per a poder sortir.

En sortir i entrar del pati els alumnes s'han de posar gel hidroalcohòlic a les mans.



2.5 MENJADOR

La normativa especial COVID-19 per a tots els alumnes que utilitzen el servei de menjador és:

- El primer dia de curs – 14 de setembre – els alumnes que utilitzen el servei de menjador ja tindran adjudicats els llocs on seuran. Aquesta ubicació serà fixa per a tot el curs.
- Els integrants d'un mateix grup estable han de seure junts en una o més taules.
- Cal mantenir la separació entre les taules de grups diferents. En cas que en una mateixa taula hi hagi alumnes de més d'un grup caldrà deixar una cadira buida entre ells per garantir la distància.
- Entre torn i torn es farà la neteja, desinfecció i ventilació del menjador per part del personal de cuina.
- A l'entrada i sortida del menjador els alumnes es posaran gel hidroalcohòlic.
- El menjar es servirà en plats individuals, evitant compartir-lo (no es posaran amanides, ni setrilleres, ni cistelles del pa al centre de la taula).
- L'aigua estarà en una gerra però serà una persona adulta responsable qui la serveixi.
- Per qüestions d'organització del nostre centre, i per minimitzar els contactes, tenint en compte el nombre d'alumnes que es queden al menjador, l'alumnat d'educació infantil menjarà a les seves classes, habilitades específicament per fer els àpats, garantint la separació entre els grups d'alumnes estables. En acabar de dinar, es netejarà, desinfectarà i ventilarà l'aula.
- Es garantiran les condicions de seguretat alimentària per al trasllat i servei dels aliments.

1r TORN

8 5A NÚRIA P 36	4 5A NÚRIA P 37		
MERCÈ G		38	
8 5C NÚRIA P 33	4 5C 25D 34	8 5D 35	
YVONNE			
8 5B YVONNE 29	8 5B YVONNE 30	1 5B 31	32
8 4D CÈLIA C 25	5 4D CÈLIA C 26	27	28
8 4A MARTA P 29	X	4 4C 22	8 4C 23
		LAURA CARBO →	
8 4A MARTA P 17	2 4A MARTA P 18	X	3 4B 19
		MONTSE MARTINEZ	

8 6A ANNA P 39			
5 6A ANNA P 40			
5 6B ANNA P 41			
8 6B HELENA C 42			
8 6C HELENA C 43			
8 6C 44			
ASSUMPCIÓ	8 6D 5		

CURS 2020-2021

8 2B GISELA 15	8 2C M ^{re} JOSE C 16
8 2B GISELA 13	8 2C M ^{re} JOSE C 14
////// 11	4 2B M ^{re} JOSE C 12
////// 10	
7 2A ANNA A 9	
8 2A ANNA A 7	3 1C NÚRIA E 8
////// 5	8 1C NÚRIA E 6
4 1B JÚLIA 3	4 1A NÚRIA E 4
8 1B JÚLIA 1	8 1A JÚLIA 2

8 3A 46		8 3B 47	
7 3A 48		8 3B 49	
8 3D 50		8 3C 51	
	MARTIA T		
	LAIAS		
	MARIAS		
	5 3D 52		8 3C 53

2	3	4	5
1	//////	7	6

8 1BA 36		4 1BA 37		2N TORN'	4 1BB 38	8 1BB 39
8 3ED 33		7 3ED 34				8 1BC 40
8 3EB 29		6 3EB 30				8 1BC 41
8 3EA 25		8 3EC 26		8 3EC 27		8 2BA 42
8 3EA 21		3 3EA X 22		8 2ED 23		7 2BA 43
8 2EC 17		8 2EC 18		2 2EC X 19		8 2BB 44
				8 2ED 20		MERCE P. 2 2BB 45

CURS 2020-2021

8 2EA 15	GUILLERMO	8 2EA 16	8 4EA 46	8 4EC 47
8 2EA 13		8 2EB 14	6 4EA 48	5 4EC 49
11		8 2EB 12	8 4EB 50	5 4EB 51
8 1EC 9		8 2EB 10	9 4ED 52	9 4ED 53
8 1EC 7	JORDINA	6 1EC 8	POL V	
8 1EA 5		1 1EB 6	○ ○ ○ ○	
8 1EA 3		8 1EB 4	○ ○ ○ ○	
8 1EA 1		8 1EB 2		

2.6 ÚS DE LES FONTS I AIXETES

Tot i que l'aigua de les fonts i aixetes de les que disposem al nostre centre és potable, es restringirà l'ús a omplir les ampolles que els mateixos alumnes portin o bé a rentar-se les mans quan sigui convenient.

En tots els casos, es prohibirà beure directament de la font per tal d'evitar contagis.

Es recomana a tots els alumnes portar una botelleta d'aigua a la motxilla.

2.7 EXTRAESCOLARS

El Col·legi durà a terme les activitats extraescolars previstes en la programació general anual, sempre caldrà mantenir la distància interpersonal d'1,5 metres i portar mascareta quan no es pugui preservar la distància i això sigui possible per la naturalesa de l'activitat realitzada.

NOTA:

LES ACTIVITATS EXTRAESCOLARS COMENCEN EL DIA 1 D'OCTUBRE . ES CONCRETARÀ NORMATIVA EN EL MOMENT DE FER ELS GRUPS I LA DISTRIBUCIÓ D'ESPAIS DE TOTES LES ACTIVITATS. (VEURE ANNEX PLA D'ACTUACIÓ EXTRAESCOLARS)

2.8 PROTOCOL A LES CLASSES D'EDUCACIÓ FÍSICA

- **VESTIDORS** : Els vestidors no s'obriran ni es podran utilitzar fins que no s'indiqui el contrari.
- **MATERIAL** : L'escola proporcionarà el material necessari per a desinfectar els estris que s'utilitzin durant les classes d'educació física. S'intentarà utilitzar tan sols el material imprescindible i utilitzar-ne el menor possible i caldrà rentar-lo després del seu us.
- **UTILITZACIÓ DE LES FONTS** : Les fonts no es podran utilitzar per beure directament. Es podran utilitzar per omplir les ampolles d'aigua que cada alumne haurà de portar i per rentar-se les mans.

- **ARRIBADES I SORTIDES DELS ALUMNES A LES CLASSES :**

A les 9h del matí, tots els alumnes faran l'entrada a l'escola per la porta que se'ls assigna en el protocol. Una vegada a les aules i presa la temperatura, feta la desinfecció i deixat el material, baixaran al pati assignat per aquella classe acompanyats del professor/a d'educació física.

Una vegada acabada la classe s'acompanyaran a l'aula.

A $\frac{3}{4}$ d'1 en acabar la classe, els alumnes s'esperaran asseguts al pati en el seu espai corresponent. Els alumnes que van al menjador els recollirà la tutora i els acompanyarà, la resta s'esperaran a que els recullin a les 13h.

A les 15h, els alumnes que tinguin Educació física es quedaran amb el professor/a corresponent de l'assignatura que farà la desinfecció de mans i els assignarà l'espai corresponent.

A les 16:45h, s'acompanyarà els alumnes a la classe per organitzar la sortida segons el protocol establert.

- **ESO i BAT**

Durant les primeres setmanes de curs, l'alumnat d'ESO i BAT no realitzarà classes d'educació física al pati.

Passades aquestes setmanes es redactarà un protocol segons les necessitats.

3. PLA D'ACTUACIÓ EN CAS DE DETECTAR UN POSSIBLE CAS DE COVID-19

El responsable de la coordinació i la gestió de la COVID-19 al centre és la direcció.

No han d'assistir al centre l'alumnat, les persones docents i altres professionals que tinguin símptomes compatibles amb la COVID-19, així com aquelles persones que es troben en aïllament per diagnòstic de COVID-19 o en període de quarantena domiciliària per haver tingut contacte estret amb alguna persona amb símptomes o diagnosticada de COVID-19.

En un entorn de convivència com és un centre escolar, la detecció precoç de casos i el seu aïllament, així com dels seus contactes més estrets, és una de les mesures més rellevants per mantenir entorns de seguretat i preservar al màxim l'assoliment dels objectius educatius i pedagògics.

3.1 CONTROL DE SÍMPTOMES

Les famílies han de fer-se responsables de l'estat de salut dels seus fills i filles. A l'inici del curs, signaran una declaració responsable a través de la qual:

- Faran constar que són coneixedores de la situació actual de pandèmia amb el risc que això comporta i que, per tant, s'atendran a les mesures que puguin ser necessàries en cada moment.
- Es comprometen a no portar l'infant o adolescent al centre educatiu en cas que presenti simptomatologia compatible amb la COVID-19 o l'hagi presentat en els darrers 14 dies i a comunicar-ho immediatament als responsables del centre educatiu per tal de poder prendre les mesures oportunes.

Les famílies disposaran d'una llista de comprovació de símptomes i ha de comunicar al centre si un alumne ha presentat febre o algun altre símptoma.

REQUISITS D'ACCÉS ALS CENTRES EDUCATIUS

- **La família/tutors** han de verificar, abans d'anar a l'escola, l'estat de salut del seu fill/a i comprovar que no tingui elevació de la temperatura superior a 37,5°C ni la nova aparició de cap altre símptoma de la taula de símptomes.

TAULA DELS SÍMPTOMES MÉS FREQÜENTS DE LA COVID-19

- Febre o febrícula > 37,5°C
- Tos
- Dificultat per a respirar
- Mal de coll*
- Refredat nasal*
- Fatiga, dolors musculars i/o mal de cap
- Mal de panxa amb vòmits o diarrea
- Pèrdua d'olfacte o gust (infants grans i adolescents)

*El mal de coll i el refredat nasal (amb o sense mocs) són molt habituals en infants i només s'haurien de considerar símptomes potencials de COVID-19 quan també hi ha febre o altres manifestacions de la llista.

- No es pot anar a l'escola, si l'infant, adolescent o la persona adulta presenta alguna de les següents situacions:
 - Es troba en aïllament perquè ha estat positiu per a la COVID-19.
 - Està en espera del resultat d'una PCR o una altra prova de diagnòstic molecular.
 - Conviu amb una persona diagnosticada de COVID-19.
 - Es troba en període de quarantena domiciliària per haver estat identificat/da com a contacte estret d'alguna persona diagnosticada de COVID-19.

3.2 DAVANT D'UNA PERSONA QUE COMENÇA A DESENVOLUPAR SÍMPTOMES COMPATIBLES AMB LA COVID-19 AL COL·LEGI, EL PROTOCOL A SEGUIR SERÀ:

GESTIÓ DE CASOS

En un entorn de convivència com és un centre educatiu, la detecció precoç de casos i el seu aïllament, així com dels seus contactes estrets, és una de les mesures més rellevants per mantenir entorns de seguretat i preservar al màxim l'assoliment dels objectius educatius i pedagògics.

Davant d'una **persona** que comença a desenvolupar **síntomes compatibles** amb la COVID-19 al centre educatiu:

- Se l'ha de portar a un espai separat d'ús individual ben ventilat i es contactarà amb el director/a del centre educatiu.
- Sempre que no hi hagi contraindicació per a l'ús de la mascareta, se li ha de col·locar una mascareta **quirúrgica**, tant a la persona que ha iniciat símptomes – si és més gran de 2 anys– com a la persona que l'acompanyi (en cas que es tracti d'un/a menor o d'una persona que pel seu estat de salut no pugui quedar-se sola).
- Si la persona amb símptomes no es pot posar una mascareta quirúrgica (infants molt petits, persones amb problemes respiratoris, que tinguin dificultat per treure's la mascareta per sí soles o que tinguin alteracions de la conducta que facin inviable la seva utilització), l'acompanyant s'haurà de posar una mascareta FFP2 sense vàlvula, a més d'una pantalla facial i una bata d'un sol ús. El centre ha de disposar d'un estoc d'aquest material per a les situacions en què es requereixi un equip de protecció individual (EPI) per a l'atenció d'un cas sospitós.
- Si la persona presenta símptomes de gravetat (dificultat per respirar, afectació de l'estat general per vòmits o diarrea molt freqüents, dolor abdominal intens, confusió, tendència a adormir-se...) caldrà trucar al 061.

A continuació, el/la **director/a del centre** educatiu haurà de realitzar les accions següents:

- En el cas que es tracti d'un/a alumne/a, establir contacte immediat amb la família per tal que vingui a buscar l'infant o adolescent.
- Recomanar a la persona o a la família (en el cas d'un/a menor) que contactin amb el seu centre d'atenció primària de referència. Es recomana que sigui el CAP de referència de la persona, del sistema públic de salut, per tal de facilitar la traçabilitat del contagi i el seguiment epidemiològic. La cita s'ha de concertar abans de 24 hores.

Quan **la simptomatologia s'inicia fora de l'horari escolar o en dies no lectius**, la família o la persona amb símptomes ha de contactar amb el seu CAP de referència o, fora de l'horari del CAP, amb els centres d'urgències d'atenció primària (CUAP), per valorar la situació i fer les actuacions necessàries.

DOCUMENTACIÓ OFICIAL

- **Gestió de cas covid-19 als centres educatius – ACTUALITZAT 09/09/2020 (Departament d'Educació + SALUT)**

<https://documents.espai.educacio.gencat.cat/IPCNormativa/Protocol-Gestio-casos-rev.pdf>

- **Guía de actuación ante la aparición de casos de COVID-19 en centros educativos (MINISTERIO DE SANIDAD)**

https://www.mscbs.gob.es/profesionales/saludPublica/ccayes/alertasActual/nCov/documentos/27_08_2020_Guia_de_actuacion_centros_educativos.pdf

- **Mesures extraordinàries de /Salut per evitar els brots de la COVID-19 a les escoles (SALUT I ESCOLA)**

https://canalsalut.gencat.cat/web/.content/_A-Z/C/coronavirus-2019-ncov/material-divulgatiu/salut-escola-carta-families.pdf

- **Altres recomanacions i procediment d'actuació (SALUT I ESCOLA)**

https://canalsalut.gencat.cat/web/.content/_A-Z/C/coronavirus-2019-ncov/material-divulgatiu/salut-escola-annex-carta-families.pdf

4. PLA DE VENTILACIÓ, NETEJA I DESINFECCIÓ

4.1 PAUTES DE VENTILACIÓ

És necessari ventilar les instal·lacions interiors com a mínim abans de l'entrada i la sortida dels infants i 3 vegades al dia, almenys 10 minuts cada vegada. Totes les aules han de poder ser adequadament ventilades. Les finestres de totes les aules es deixaran obertes a l'hora del pati, al migdia i a les cinc de la tarda. Si pot ser es deixaran les finestres obertes durant les classes.

4.2 PAUTES GENERALS DE NETEJA I DESINFECCIÓ

La neteja i la posterior desinfecció d'espais es realitzarà amb una periodicitat almenys diària. Se seguiran les recomanacions de *Neteja i desinfecció en establiments i locals de concurrència humana* i en el cas de que sigui necessari les de *Neteja i desinfecció en espais exteriors de concurrència humana*.

La neteja dels espais és fonamental i sempre s'ha de fer de forma prèvia a les actuacions de desinfecció. Permet eliminar la brutícia i la matèria orgànica de les superfícies i, si no és eliminada, pot interferir amb els desinfectants i minimitzar-ne la seva eficàcia. Els desinfectants, en canvi, destrueixen o inactiven els microorganismes. Per a la neteja es poden usar els detergents tensioactius que s'utilitzen habitualment, que s'hauran d'aplicar en la concentració i condicions d'ús que indiqui l'etiqueta de cada producte. Caldrà fer un mínim d'una neteja i desinfecció completa al final de la jornada i garantir la neteja i desinfecció durant el dia en els espais que ho requereixin, especialment en aquells de màxima concurrència.

A l'hora del pati i al migdia es farà la neteja i desinfecció dels lavabos de tot el Col·legi. Diàriament, a les cinc de la tarda es farà la neteja general.

4.3 ZONES I PUNTS ON INTENSIFICAR LA NETEJA I DESINFECCIÓ

Les actuacions de neteja i desinfecció hauran d'incidir especialment en tots aquells elements, superfícies o zones d'ús més comú que poden tenir més contacte amb les mans. El material emprat en les diferents activitats no podrà

ser compartit entre diferents infants si no se'n fa una desinfecció després del seu ús. Es prioritzarà que cada infant i adolescent utilitzi el seu propi material.

Les zones i punts on cal intensificar la neteja i desinfecció són:

- Interruptors i timbres (aparell electrònic)
- Manetes i poms de portes, finestres, armaris, arxivadors.
- Baranes i passamans d'escaleres i ascensors
- Taules
- Cadires
- Ordinadors, sobretot teclats i ratolins
- Aixetes
- Lavabos. Cal assegurar la dotació de sabó i paper, per garantir l'adequada higiene de mans en tot moment.
- Altres superfícies o punts de contacte freqüent

Per a la desinfecció del material informàtic (teclat, ratolins...) s'utilitzarà un drap net humitejat amb alcohol de 70%. Caldrà garantir especialment la desinfecció del material cada vegada que s'utilitzi.

Es recomana, allà on sigui possible, mantenir les portes obertes. El personal docent que estigui utilitzant un espai de l'escola, serà el responsable de desinfectar els interruptors i les manetes de les portes o armaris que es facin servir. A les classes freqüentades per diferents grups estables hi haurà un esprai (alcohol 70%) i paper per poder desinfectar.

5. PLA D'ENSENYAMENT ONLINE

Durant aquest curs 2020-21 el Col·legi Sant Josep continua apostant per educar en el talent i les habilitats del segle XXI que els estudiants d'avui necessiten a partir d'ara i en un futur proper. El moment actual reclama un altre tipus d'educació capaç de formar alumnes que s'adaptin als canvis i el Col·legi s'enfronta al repte de preparar els alumnes per aquest nou entorn. Avui dia s'està produint una revolució que afecta la totalitat de la comunitat educativa, als diferents agents educatius i a totes les institucions implicades en l'educació i a les pròpies famílies.

El Col·legi Sant Josep disposa d'un conjunt eines tecnològiques i plataformes educatives i de gestió per tal de poder continuar oferint un seguiment pedagògic adequat en el procés general d'ensenyament-aprenentatge, així com impartir els continguts educatius que es requereixin tant de forma presencial i/o online, i establir una comunicació permanent amb les famílies i l'alumnat si la situació així ho exigeix al llarg del curs 2020-21.

5.1 LLOC WEB www.stjosep.com I XARXES SOCIALS

Des del lloc web i a través de les xarxes socials on el Col·legi és present es continuarà potenciant la comunicació de tot allò que passa en el nostre entorn educatiu més proper i poder accedir fàcilment a tota aquella informació que pugui ser d'interès per als membres de la nostra comunitat educativa.

5.2 SERVIDOR DE CORREU ELECTRÒNIC CORPORATIU I MAILS FAMÍLIES

El professorat i tot l'alumnat del Col·legi disposa d'un correu electrònic corporatiu@stjosep.com mitjançant el qual s'establirà, quan la situació ho requereixi, la comunicació pertinent bidireccional en els nivells on l'edat de l'alumnat ho faci possible. En general també es potenciarà, sempre que sigui necessari, una comunicació fluida i directa amb les famílies a través dels correus familiars facilitats.

5.3 PLATAFORMA ALEXIA – PROFESSORAT – ALUMNAT – FAMÍLIES

A partir d'aquest curs la plataforma de gestió acadèmica ALEXIA, serà també l'entorn on els alumnes d'ESO i Batxillerat, en el mòdul ALEXIA CLASSROOM, podran fer un seguiment online de les diverses matèries curriculars i tasques proposades pel professorat, independentment de com evolucioni la situació epidemiològica. Cal tenir en compte que les famílies, a part de poder accedir a l'historial acadèmic dels fills i a d'altres informacions d'interès, també podran veure l'evolució dels fills respecte a les tasques proposades per mitjà de la plataforma.

Tant els alumnes com les famílies durant el mes de setembre rebran una invitació per correu electrònic, en el cas dels alumnes al seu correu corporatiu i en el cas de les famílies al correu familiar facilitat, per tal de poder accedir a ALEXIA.

5.4 PLATAFORMA EDUCATIVA GSUITE DE GOOGLE

A partir d'aquest curs tots els membres de la comunitat educativa, professorat i alumnat (en funció de l'edat dels alumnes guiat per les famílies), amb el correu i contrasenya que es proporcionarà a l'inici de curs, podran accedir a la plataforma GSUITE EDUCACIÓ de Google, i accedir a tots els serveis que ofereix (lloc d'emmagatzematge al núvol, eines de processament de text, formularis, eines de comunicació virtual, etc.), que en funció de com evolucioni l'esmentada pandèmia en farem un ús més intensiu.

Concretament el CLASSROOM integrat en aquesta plataforma servirà per als alumnes d'Educació Infantil i Primària (tutelats en funció de l'edat per les famílies) per fer un seguiment online de les diverses matèries curriculars i tasques proposades pel professorat si la situació ho requereix. En els primers dies de curs, tots els alumnes d'Educació Primària rebran una formació específica per tal que hi puguin accedir i treballar-hi de la forma més autònoma possible.

D'altra banda, l'eina MEET també integrada en aquesta plataforma ens servirà, si la situació del moment ho fa inevitable, posar-se en contacte per videotrucada, ja sigui de forma individual o grupal amb els alumnes i famílies

per tal de poder continuar amb el procés d'ensenyament-aprenentatge i acompanyament emocional de forma online.

5.5 ALTRES PLATAFORMES EDUCATIVES EDITORIALS

Evidentment l'alumnat (i famílies), independentment de com evolucioni la situació al llarg del curs, i en funció de l'etapa educativa, curs i matèria, podran accedir online als continguts que el professorat i/o l'editorial, mitjançant la llicència digital adquirida, ens proporcioni i ens indiqui, a través de l'aplicació o pàgina web corresponent.