

Benvolgut/da director/a,

Em plau presentar-vos els resultats obtinguts per l'alumnat de 4t d'ESO del vostre centre que ha tingut correcció externa.

L'informe adjunt conté una breu descripció dels aspectes avaluats i un gràfic del grau d'assoliment de cada competència. En el gràfic apareix la puntuació mitjana de l'alumnat de Catalunya, la de l'alumnat del vostre centre per grups i la mitjana del centre. Aquesta puntuació, en una escala de 0 a 100 punts, es classifica en quatre nivells d'assoliment de la competència:

- **nivell alt:** molt bon domini de la competència. Els resultats estan molt per sobre del llindar de superació;
- **nivell mitjà-alt:** bon domini de la competència. Els resultats estan per sobre del llindar de superació;
- **nivell mitjà-baix:** domini suficient de la competència. Els resultats estan dins del llindar de superació;
- **nivell baix:** no assoleix el domini de la competència. Els resultats estan per sota del llindar de superació.

També s'inclouen uns gràfics amb la distribució percentual de l'alumnat del centre a cadascun dels quatre nivells d'assoliment, comparant-la amb la distribució del conjunt de l'alumnat de Catalunya.

L'alumnat del centre exempt de fer la prova no està inclòs en aquest informe. Tampoc l'alumnat que ha tingut correcció interna. Com sabeu, és el centre qui ha de corregir-la i comunicar a les famílies els resultats obtinguts.

Tot esperant que aquest informació us ajudi a analitzar la situació del vostre centre per tal d'emprendre actuacions de millora, us agraeixo molt sincerament la vostra col·laboració i participació en tot el procés.

Atentament,

Joan Mateo Andrés
President del Consell Superior
d'Avaluació del Sistema Educatiu

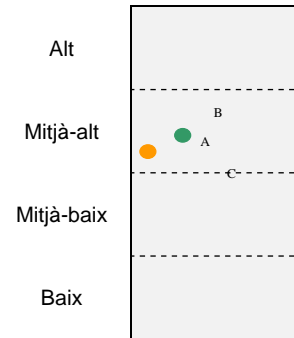


Centre: Sant Josep

Serveis Territorials: Barcelona Comarques

COMPETÈNCIA LINGÜÍSTICA: LLENGUA CATALANA

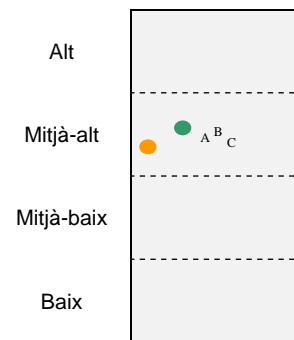
En competència lingüística de llengua catalana s'avalua la capacitat de comprendre diferents tipus de textos, d'interpretar-los i de valorar-los. També s'avalua la capacitat d'expressar-se per escrit amb idees clares i amb correcció lingüística.



● Catalunya / ● Centre / Grups

COMPETÈNCIA LINGÜÍSTICA: LLENGUA CASTELLANA

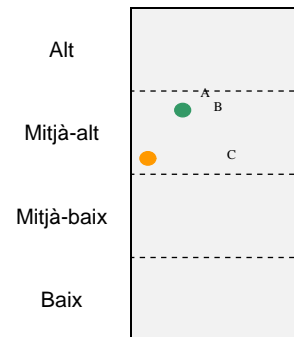
En competència lingüística de llengua castellana s'avalua la capacitat de comprendre diferents tipus de textos, d'interpretar-los i de valorar-los. També s'avalua la capacitat d'expressar-se per escrit amb idees clares i amb correcció lingüística.



● Catalunya / ● Centre / Grups

COMPETÈNCIA LINGÜÍSTICA: LLENGUA ANGLESA

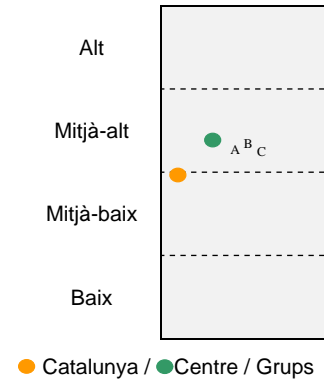
En competència lingüística de llengua anglesa s'avalua la capacitat d'entendre diferents tipus de textos, orals i escrits, en llengua estrangera. També s'avalua la capacitat d'expressar-se per escrit emprant una llengua estrangera.



● Catalunya / ● Centre / Grups

COMPETÈNCIA MATEMÀTICA

En competència matemàtica s'avalua la capacitat de comprendre, utilitzar i relacionar nombres, informacions numèriques i aspectes espacials de la realitat. Inclou operacions bàsiques, símbols i formes d'expressió i de raonament matemàtic, situacions i problemes relacionats amb la vida quotidiana.



Centre: Sant Josep

Serveis Territorials: Barcelona Comarques

Alumnat amb correcció externa total:81

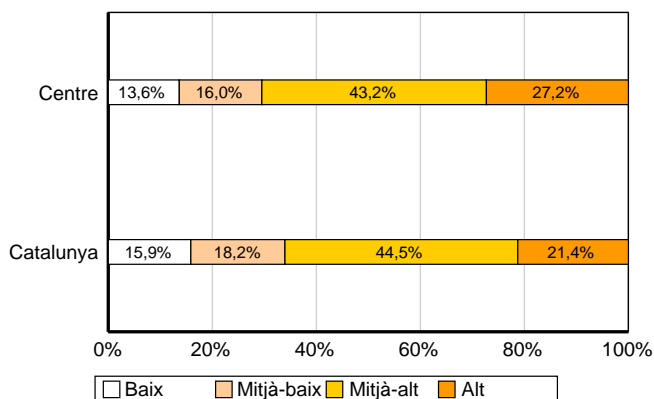
Alumnat amb correcció externa per grups:

$n_a=27$ $n_b=26$ $n_c=28$

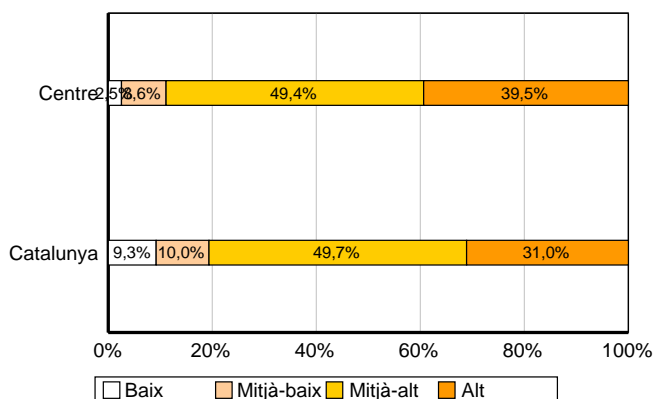
COMPETÈNCIA LINGÜÍSTICA: LENGUA CATALANA

Percentatge d'alumnat de 4t d'ESO del centre situat en els nivells baix, mitjà-baix, mitjà-alt i alt

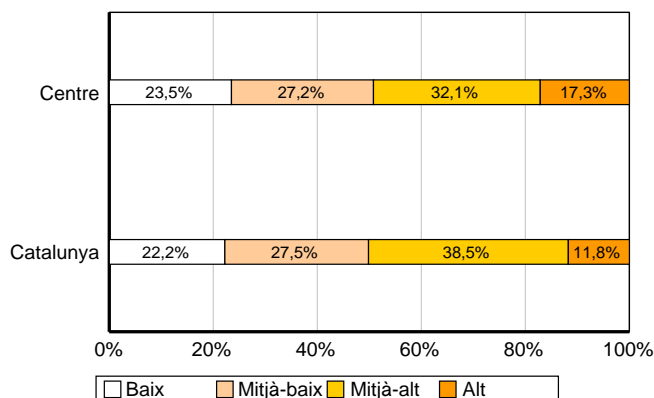
Global competència lingüística: llengua catalana



Comprensió lectora



Expressió escrita



Centre: Sant Josep

Serveis Territorials: Barcelona Comarques

Alumnat amb correcció externa total:80

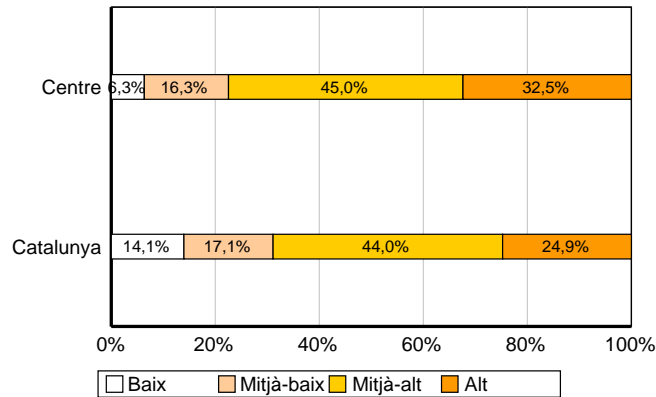
Alumnat amb correcció externa per grups:

$n_A=27$ $n_B=26$ $n_C=27$

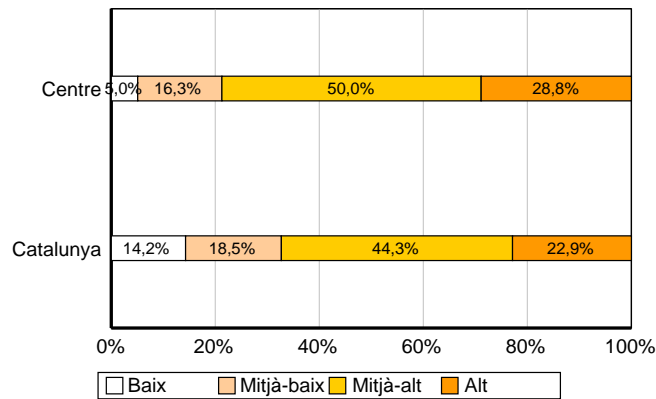
COMPETÈNCIA LINGÜÍSTICA: LLENGUA CASTELLANA

Percentatge d'alumnat de 4t d'ESO del centre situat en els nivells baix, mitjà-baix, mitjà-alt i alt

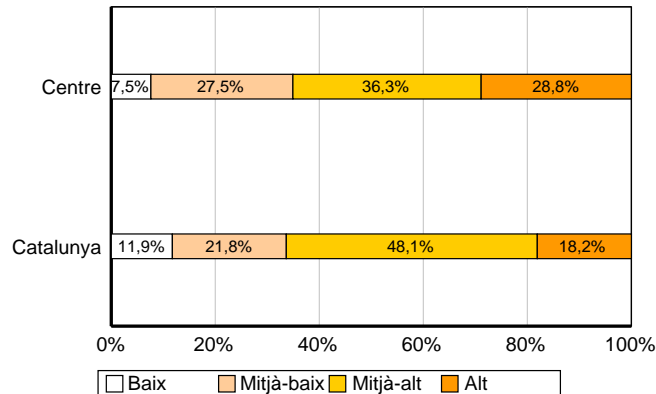
Global competència lingüística: llengua castellana



Comprensió lectora



Expressió escrita



Centre: Sant Josep

Serveis Territorials: Barcelona Comarques

Alumnat amb correcció externa total:79

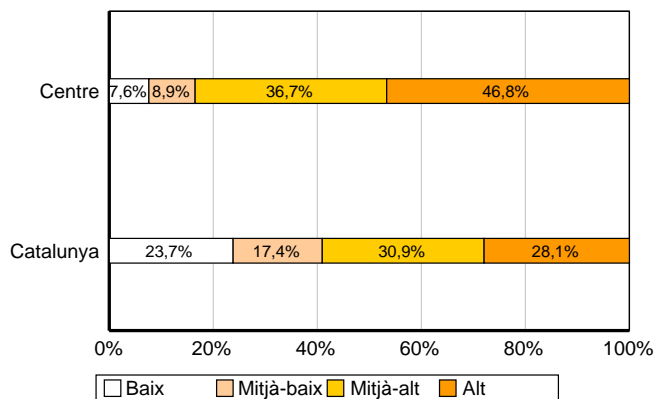
Alumnat amb correcció externa per grups:

$n_A=27$ $n_B=25$ $n_C=27$

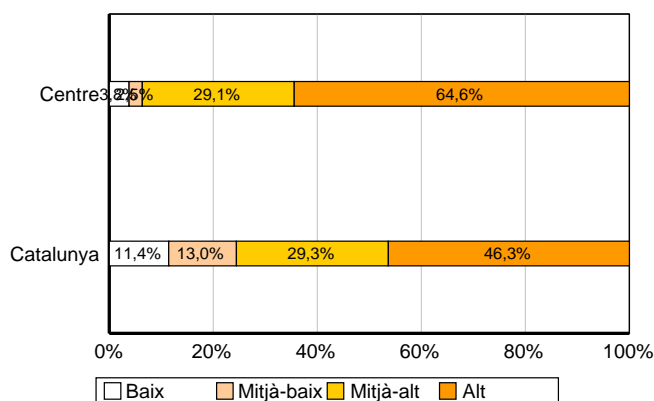
COMPETÈNCIA LINGÜÍSTICA: LLENGUA ANGLESA

Percentatge d'alumnat de 4t d'ESO del centre situat en els nivells baix, mitjà-baix, mitjà-alt i alt

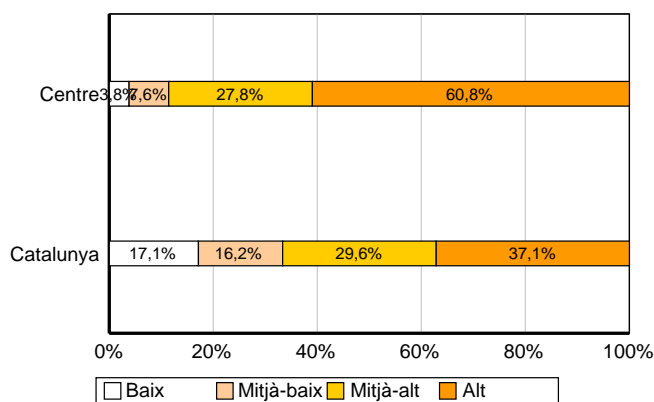
Global competència lingüística: llengua anglesa



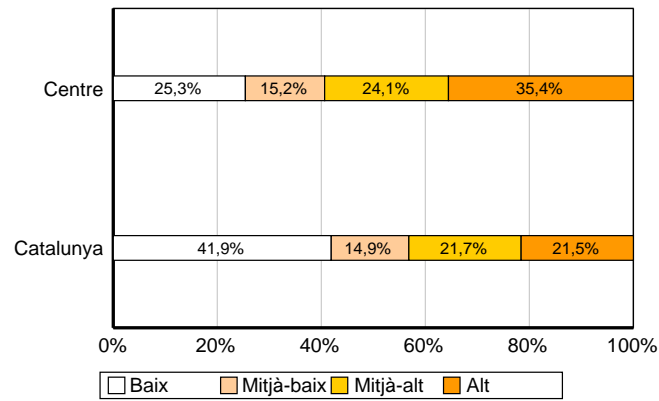
Comprensió oral



Comprensió lectora



Expressió escrita



Centre: Sant Josep

Serveis Territorials: Barcelona Comarques

Alumnat amb correcció externa total:81

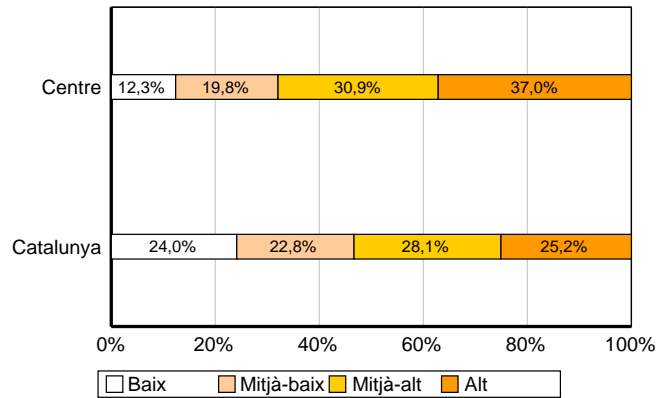
Alumnat amb correcció externa per grups:

$n_A=27$ $n_B=26$ $n_C=28$

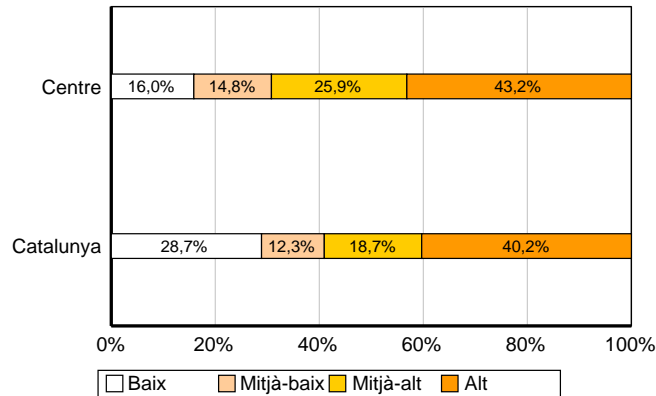
COMPETÈNCIA MATEMÀTICA

Percentatge d'alumnat de 4t d'ESO del centre situat en els nivells baix, mitjà-baix, mitjà-alt i alt

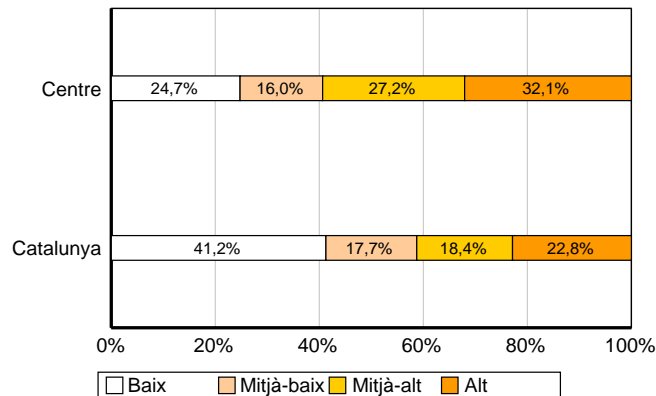
Global competència matemàtica



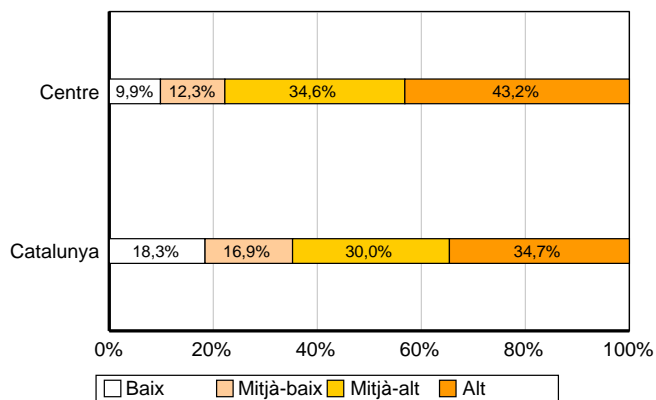
Numeració i càlcul



Espai, forma i mesura



Canvi i relacions



Estadística

