

Editorial

Ha començat el nou curs escolar 2001-2002 amb energies renovades per part de tothom, sobretot Alumnes i Professors, tal i com ha de ser. Actualment, el món educatiu és molt canviant i obliga a gastar molta energia en assumptes que moltes vegades són aliens o secundaris a l'autèntica tasca escolar, que no és altra que ensenyar i formar amb la complicitat de les famílies respectives.

L'estiu s'ha aprofitat, entre altres coses, per a la necessària Formació Permanent dels Professors.

Pel que fa a les obres, també s'ha aprofitat per renovar els lavabos del pati d'Educació Primària i engegar les obres d'instal·lació de l'ascensor que ens ha de permetre salvar les barreres arquitectòniques.

Encetem aquest nou curs amb el mateix nombre d'alumnes que l'anterior. De les dues-centes sol·licituds de plaça escolar rebudes, només s'han pogut matricular uns cent trenta alumnes nous que bàsicament han ocupat les vacants disponibles a l'inici de cada etapa educativa. Aquesta estabilitat en el nombre d'alumnes es tradueix també en l'estabilitat del Claustre de Professors que continua estant constituït pels 71 professors del curs passat. Aquesta és una de les millors garanties de qualitat.

De cara a aquest nou curs no es preveuen grans canvis ni en la tasca docent pròpia del Col·legi ni en les directrius de l'Administració Educativa. Ara bé, com a aspectes innovadors i remarcables es pot indicar que:

- A l'etapa d'Ed. Infantil s'iniciarà un servei de GUARDERIA a partir de les 5 h de la tarda.

- A l'Ed. Primària s'entrarà més a fons en l'aplicació dels mètodes constructivistes que assenyala la LOGSE. També es posarà en marxa una experiència formativa sobre aspectes lligats a la salut i que de retruc donarà eines als alumnes per evitar futures possibles drogodependències que la societat els proporciona molt fàcilment, tot just en «sortir de l'ou».

- A l'ESO es potenciarà encara més l'atenció a la diversitat, sobretot a 3r i 4t. Aquest aspecte és la clau de volta d'aquesta etapa. L'objectiu últim és que cap alumne de 16 o 17 anys del nostre col·legi es pugui considerar un «fracassat escolar». Com a mínim haurà d'assolir unes competències bàsiques per accedir al món laboral.

- Al Batxillerat continuarem amb la línia de treball actual, sobretot potenciant els grups reduïts de desdoblament que tan bons resultats ens dona. Enguany, més del 90% dels alumnes que han anat a la Universitat ho han fet a la primera carrera que van escollir.

En nom de tota la Comunitat Educativa del centre us dono les gràcies per haver disposat un any més la vostra confiança en el nostre Col·legi, sobretot a les famílies que estaran amb nosaltres per primera vegada. Estem al vostre servei per desenvolupar tota la nostra tasca educativa i aconseguir que aquest curs que ara comença sigui enriquidor i profitós per a tots.

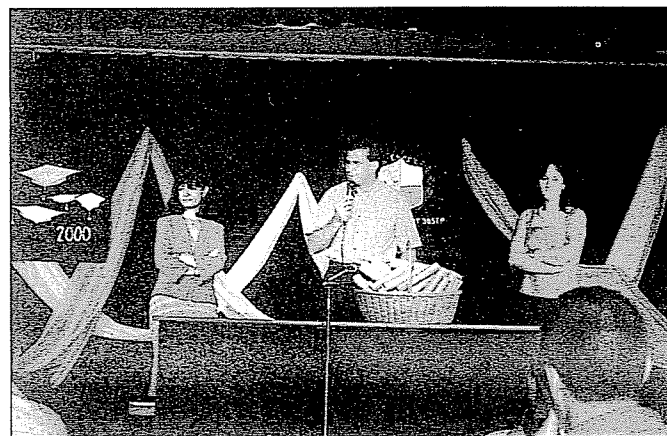
Joan Amat Marqués
Director

Reportatge fotogràfic

En aquest número de la Revista Lligams només mostrarem les fotografies corresponents al final de curs perquè en l'anterior ja vàrem fer-ne les degudes explicacions.

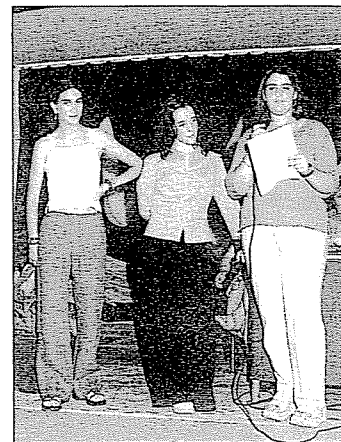
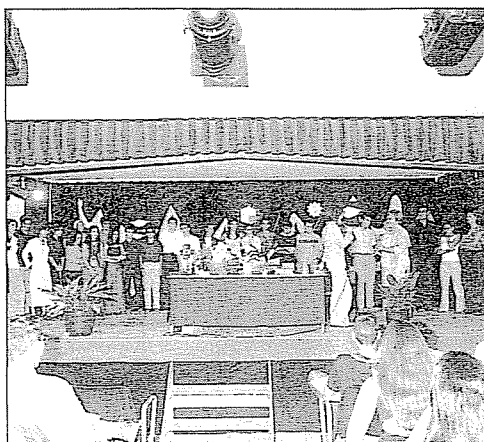


Els alumnes de P5 de teatre extraescolar acomiadant el curs

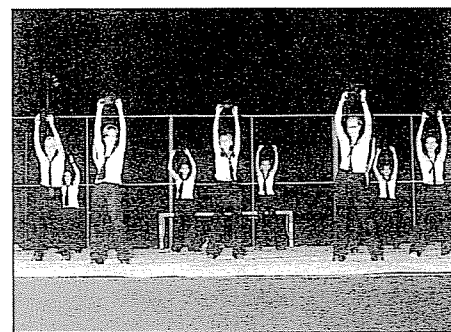
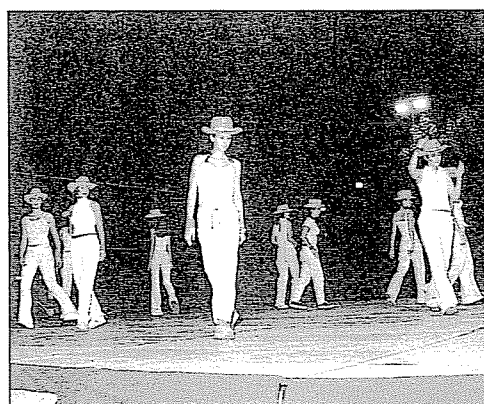


Graduació d'Educació Infantil

Festa de final d'Etapa d'ESO



Comiat de 2n de Batxillerat



Resultats de 2n de Batxillerat i de les PAAU

Alumnes matriculats a 2n de Batxillerat	80
Alumnes aprovats a 2n de Batxillerat ..	73 (91%)
Alumnes presents a les PAAU	63
Alumnes aprovats a les PAAU	59 (94%)
Alum. matriculats a la Universitat en 1a opció	56 (95%)

Les tutories de Batxillerat a través d'Internet

La secció de Batxillerat disposa d'un nou servei de consulta per als pares que vulguin posar-se en contacte directe amb els tutors d'aquests cursos. A través de les adreces electròniques que figuren a continuació cada família en particular pot adreçar-se als tutors i rebre'n resposta:

1r de Batxillerat (A,B i C): fcps1bat@jet.es
 2n de Batxillerat (A, B i C): fcps2bat@jet.es

Professorat Curs 2001-2002

EDUCACIÓ INFANTIL

Amposta Estruch, Teresa	Tut. P5-B
Canals Bardella, Pilar	Tut. P2-B
Del Valle Andreu, Montse	Tut. P4-A
Llaquet Isart, Montse	Prof. anglès
Mateos Mateos, Agustina	Tut. P3-A
Mir Guxens, Salvador	Prof. gimnàstica
Orensanz Muniente, Rosa M.	Tut. P5-A
Raventós Carcasona, Montse	Tut. P3-B
Raventós Sánchez, Josep M.	Prof. música
Rebordosa Avión, Dolors	Tut. P2-A
Robles Centellas, Araceli	Prof. psicomotricitat
Roca Albet, Anna	Prof. reforç
Roca Papasseit, Pilar	Tut. P4-B

EDUCACIÓ PRIMÀRIA

Bargalló Tena, Montse	Tut. 3r-B
Casanovas Carbó, Teresa	Tut. 4t-C
Compte Gran, Yvonne	Tut. 2n-C
Escolà Cases, Núria	Tut. 2n-B
Esteve Escofet, Àlex	Prof. gimnàstica
Feixó Carcasona, Montse	Tut. 1r-B
Forns Varias, Concepció	Tut. 3r-C
Garrido Campomar, Fermín	Prof. religió
Giró Gramona, Esperança	Tut. 5è-C
Guilera Montserrat, Mònica	Tut. 1r-C
Julià Vallès, Assumpció	Tut. 5è-B
Llaquet Isart, Montse	Prof. anglès
Cuyàs Ribas, Meritxell	Prof. música
Martínez Pinent, Montserrat	Tut. 4t-A
Mir Guxens, Salvador	Prof. gimnàstica
Miró Galindo, Imma	Tut. 2n-A
Montserrat Carcasona, Teresa	Tut. 6è-A
Pérez Gallego, M. Josep	Tut. 5è-A
Plazas Torné, Núria	Tut. 6è-B
Puiggròs Boldú, Ramon	Prof. socials i gimnàstica
Puigmartí Esteve, Montserrat	Tut. 1r-A
Raventós Sánchez, Josep M.	Prof. música
Ros Tarafa, Núria	Tut. 3r-A
Segura Pujadas, Montserrat	Tut. 4t-B
Solé Casanovas, Albert	Prof. gimnàstica

EDUCACIÓ SECUNDÀRIA OBLIGATÒRIA

Ariza Ruiz, Manoli	Tut. 1r-C i prof. castellà
Arizcun Arizcun, Isabel	Prof. matemàtiques
Avellán Cerdà, Enric	Prof. socials
Bermúdez Blanco, Josep Lluís	Tut. 4t-C i prof. castellà
Campanà Obré, Josep M.	Prof. religió i socials
Cuyàs Ribas, Meritxell	Prof. música
Eroles Ollé, Joan	Tut. 3r-B i prof. matemàtiques
Esteve Escofet, Àlex.	Prof. gimnàstica
Figueras Oliver, Montse	Tut. 2n-B i prof. català
Font Cardús, Jordi	Prof. matemàtiques
Grases Simón, Joan	Prof. tecnologia
Guiu Colom, Mercè	Prof. francès
Julià Casanovas, Núria	Prof. matemàtiques
Juvé Udina, Mireia	Tut. 3r-A i prof. català i socials
Marquès Rigol, Rafel	Prof. tecnologia
Martín Peña, Àngel	Tut. 1r-B i prof. mat. i naturals
Mateos Romero, José	Prof. cultura clàssica
Maurel Cervelló, Carles	Tut. 1r-A i prof. tecnologia
Martínez Pérez, Gregori	Prof. música
Mora Estrada, Adelfa	Prof. anglès
Niubò Bonsom, Helena	Tut. 4t-B i prof. català i castellà
Pallarès Riba, Mercè	Tut. 4t-A i prof. anglès
Puiggròs Boldú, Ramon	Prof. meteorologia
Pujadas Ivern, Conxita	Prof. socials
Ramon Minguell, Manel	Tut. 2n-C i prof. matem., naturals i tecnologia
Ribé Vila, Pere	Prof. religió

Ridora Nadal, Conxita	Prof. naturals
Sáez Martínez, Francesca	Prof. anglès
Sala Tubert, Dolors	Prof. català
Sánchez Camps, Mercè	Tut. 2n-A i prof. socials i català
Solé Casanovas, Albert	Prof. gimnàstica
Varias Ribot, Assumpta	Prof. català
Verge Gabaldà, Josep	Tut. 3r-C i prof. naturals
Viñals Ruiz, M. Lluïsa	Prof. educació salut

BATXILLERAT

Amat Marquès, Joan	Prof. biologia
Antía García, Josep M.	Prof. matemàtiques
Arizcun Arizcun, Isabel	Tut. 1r-C i prof. matem., física i química
Avellán Cerdà, Enric	Prof. filosofia i història
Cardenal Monreal, Pere	Tut. 2n-A i prof. física i química
Eroles Ollé, Joan	Prof. empresarials
Esteve Escofet, Àlex	Prof. gimnàstica
Font Cardús, Jordi	Tut. 1r-B i prof. matem., electrotècnia i tec. industrial
Gimeno Segarra, Paquita	Tut. 2n-C i prof. història i art
Guiu Colom, Mercè	Prof. llengua i lit. castellanès
Hernández Alcaraz, Carles	Prof. socials
Mateos Romero, José	Prof. llatí
Maurel Cervelló, Carles	Prof. dibuix tècnic
Mora Estrada, Adelfa	Prof. anglès
Niubò Bonsom, Elena	Prof. llengua i lit. castellanès
Pallarès Riba, Mercè	Prof. anglès
Poveda Ruano, Julià	Tut. 2n-B i prof. llengua i literatura catalanes
Ridora Nadal, Conxita	Tut. 1r Batx.-A i prof. biologia
Ribé Vila, Pere	Prof. religió
Sáez Martínez, Francesca	Prof. literatura castellana
Solé Casanovas, Albert	Prof. gimnàstica
Varias Ribot, Assumpta	Prof. llengua i lit. catalanes
Verge Gabaldà, Josep	Prof. laboratori

DEPARTAMENT D'ORIENTACIÓ I PSICOPEDAGOGIA

1.- Diagnòstic i Orientació

-Educació Infantil	Rosa M. Esteve
-Educació Primària	Dolors Sala Carles Hernández M. Lluïsa Viñals
-ESO	Rosa M. Esteve Conxita Pujadas
-Batxillerat	Conxita Pujadas

2.- Logopèdia

Montse Figueras
Conxita Pujadas

3.- Suport Psicopedagògic

-Educació Infantil	Rosa M. Esteve Anna Roca
-Educació Primària	Dolors Sala Carles Hernández M. Lluïsa Viñals
-ESO (UAC)	Carles Hernández Rosa M. Esteve Rafel Marquès Joan Grases

4.- Seguiment Individualitzat

-Educació Primària	Carles Hernández M. Lluïsa Viñals Dolors Sala
-ESO	Rosa M. Esteve Conxita Pujadas
-Batxillerat	Conxita Pujadas

Activitats extraescolars

Els alumnes que vulguin participar en alguna de les activitats que s'ofereixen a continuació podran apuntar-s'hi durant la segona quinzena de setembre. Els fulls d'inscripció seran repartits des de les tutories.

Anglès Francesca Sáez

Expressió corporal i iniciació al teatre..... Araceli Robles

Informàtica..... Núria Julià

Música Josep M. Raventós
Meritxell Cuyàs
Gregori Martínez

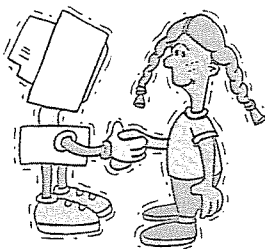
Patinatge artístic Maria Giró
Gemma Marsó

Hoquei (iniciació) Jordi Bargalló

Preesports i esports Àlex Esteve

Teatre Mònica Guilera
Montse Feixó
Montse Martínez
Yvonne Compte
Núria Plazas

Aprenem a estudiar Concepció Forns



Colònies 2001-2002

Elefants

LA MARINADA (Cambrils)
15, 16 i 17 d'abril

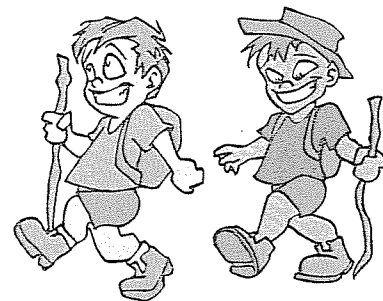
1r i 2n de primària
EL XALOC (Caldes)
13, 14 i 15 de maig

3r i 4t de primària
MAS BANYERES (Centelles)
17, 18 i 19 de juny

5è i 6è de primària
MAS GORGOLL (Palamós)
17, 18 i 19 de juny

2n d'ESO
OLIOLA (Ponts)
17, 18 i 19 de juny

4t d'ESO
Viatge cultural
del 18 al 22 de març



Dates per a recordar

Celebracions escolars

- CASTANYADA	31 d'octubre
- NADAL AMB ELS PARES	15 de desembre
- CARNAVAL	8 de febrer
- SANT JORDI	23 d'abril
- PORTES OBERTES	17 de març

Dies no lectius

- FESTA MAJOR	29 de novembre
- FESTES DE NADAL	del 22 de desembre al 7 de gener
- FESTES DE LLIURE ELECCIÓ	22 de novembre i 15 de febrer
- SETMANA SANTA	del 7 al 16 d'abril
- VACANCES D'ESTIU	A partir del 22 de juny

Horaris de visita

DIRECCIÓ

De dilluns a divendres,
concertant hora de visita

SECRETARIA

De dilluns a divendres, en horari escolar

Telèfons útils

- Secretaria i fax 93 818 34 10
- Educació Infantil 93 891 02 64



Butlletí informatiu del Col·legi Sant Josep
- Sant Sadurní d'Anoia -

Coordinació:
Jordi Font i Assumpta Varias

Impressió:
Gràfiques KERPE - Vilafranca
Dip. L. B-40.180/97

Per exprés mandat del que disposa la nova llei de protecció de dades, L.O. 15/1999 de 13 de desembre, posem en el vostre coneixement que les dades que consten en el butlletí informatiu Lligams procedeixen del B.D. General del Col·legi, recordant-vos que en qualsevol moment podeu accedir, rectificar, cancel·lar o oposar-vos dirigit-vos a la secretaria del Col·legi en hores hàbils.