

ORIENTACIONS

i
tràmits abans i després de les PAU
i

SORTIDES

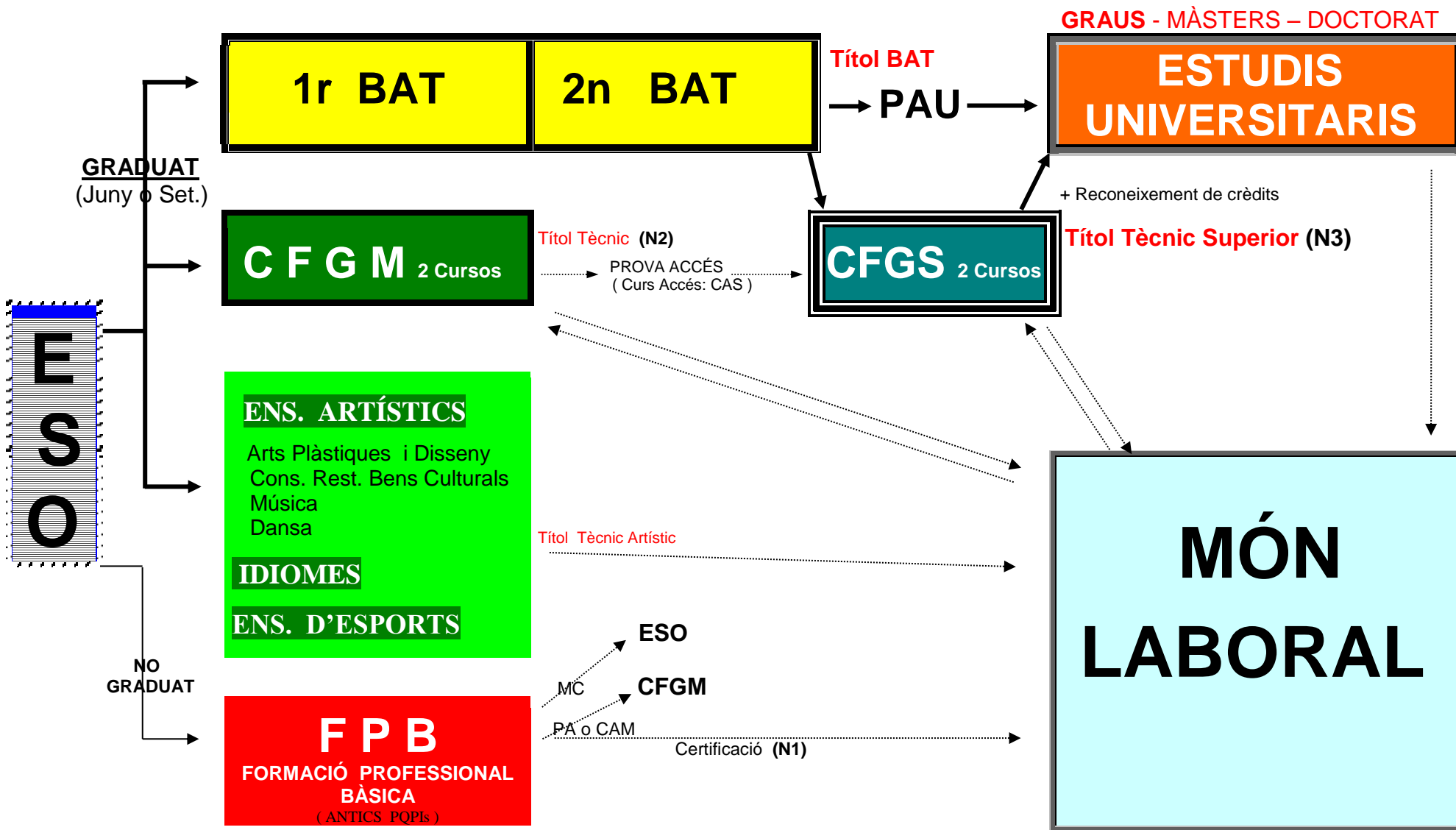
PROFESSIONALS

CURS 2018 - 2019



COL·LEGI SANT JOSEP
Sant Sadurní d'Anoia

RELACIONS ENTRE ENSENYAMENTS SECUNDARIS I UNIVERSITARIS



ORGANITZACIÓ GENERAL DEL BATXILLERAT

(Segons normativa LOMCE, vàlida a partir del 2018 - 19)

MATÈRIES TRONCALS GENERALS		1r Curs (h/s)	2n Curs (h/s)
Llengua Catalana i Literatura		2 (+1)	2
Llengua Castellana i Literatura		2	2 (+1)
Llengua Estrangera (Anglès)		3 (+1)	3
Filosofia / Hª Filosofia		2	3 (-1)
Història		-	3
Ciències Món Contemporani		2 (-1)	-
Educació Física (Específica tothom)		2 (-1)	-
Tutoria		1	1
MATÈRIA TRONCAL D'OPCIÓ			
<i>Matemàtiques I i II</i> (Opció Ciències i Tec.)		4	4
<i>Llatí I i II</i> (Opció Humanitats)		4	4
<i>Matemàtiques CS I i II</i> (Opció C. Socials)		4	4
<i>Fonaments d'Art I i II</i> (Opció Arts)		4	4

MATÈRIES D'OPCIÓ SEGONS MODALITAT (Escollir 2 o més)						
ARTS			CIÈNCIES I TECNOLOGIA		HUMANITATS I CIÈNCIES SOCIALS	
<i>Anàlisi Musical</i>	4	4	Biologia I i II	4	Econ. d'Empresa I i II	4
<i>Anatomia Aplicada</i>	4		Química I i II	4	Economia I	4
<i>Arts Escèniques</i>		4	Física I i II	4	Geografia	4
<i>Cultura Audiovisual</i>	2	4	Tecnologia Ind. I i II	4	Hª de l'Art	4
<i>Dibuix Artístic</i>	4	4	<i>Dibuix Tècnic I i II</i>	4	Hª Món Contemporani I	4
<i>Dibuix Tècnic</i>	4	4				
<i>Disseny</i>		4				
<i>Hª Món Contemporani</i>	4					
<i>Lit. Castellana</i>		4			Literatura Castellana	4
<i>Lit. Catalana</i>		4			Literatura Catalana	4
<i>Lit. Universal</i>	4				Literatura Universal I	4
<i>Llenguat. i Pràc. Musical</i>	4		<i>Electrotècnia II</i>	4	Grec I i II	4
<i>Volum</i>	4		Geologia I i II	4		

TREBALL DE RECERCA (Sense hores assignades)

MATÈRIES ESPECÍFIQUES					
ALTRA MAT. DE MODALITAT	4	4	<i>Sociologia</i>		2
<i>Hª de la Música i la Dansa</i>		2	<i>Tèc. Expressió Gràficoplàstica</i>		2
<i>Llengua i Cultura Occitanes</i>		2	<i>Religió</i>		2
<i>Psicologia</i>		2	<i>Estada a l'empresa</i>		2
<i>Segona Llengua Estrangera</i>		2 + 2	<i>Específica de centre</i>	2	2

AVALUACIÓ DEL BATXILLERAT

- S'avalua per **CURSOS**
- La qualificació final es la MITJANA DE TOTES LES MATÈRIES CURSADES AL LLARG DELS DOS CURSOS

$$\frac{\text{Cat.I} + \text{Cat.II} + \text{Ed. Fís.} + \text{Mat. I} + \text{Mat. II} + \dots}{\text{n}^\circ \text{ total de matèries cursades al llarg del Batxillerat}} = \mathbf{A}$$

**ponderen per igual
totes les matèries
cursades**

TREBALL DE TREC = **B** (Equival al 10% de tot el Batxillerat)

NOTA FINAL DE BATXILLERAT = $\mathbf{A \cdot 0,9 + B \cdot 0,1}$ (Figurarà al Títol)

NOTA D'EXPEDIENT = Tot igual, però sense tenir en compte la nota de Religió.

AVALUACIÓ DE LES PAU

1) FASE GENERAL:

$$\frac{\text{Cat.} + \text{Cast.} + \text{Ang.} + \text{Hist.} + \mathbf{\text{MOD. 1}}}{5} = \text{NOTA BASE}$$

(Mínim igual a 4,
si expedient \geq a 6)

NOTA D'ACCÉS:
(de 0 a 10)

$$\mathbf{\text{Nota Expedient} \times 0,6 + \text{NOTA BASE} \times 0,4}$$

2) FASE ESPECÍFICA:

$$\mathbf{(\text{MOD } 2 \times \text{"a"}) + (\text{MOD } 3 \times \text{"b"})} + \text{MOD } 4$$

“a” i “b” són paràmetres de ponderació (coeficients)
que valdran **0'1** o **0'2**, en funció del que dictamini
cada Universitat

NOTA D'ADMISSIÓ:
(de 5 a **14**)

$$\mathbf{\text{NOTA D'ACCÉS} + \text{"a"} \times \text{MOD } 2 + \text{"b"} \times \text{MOD } 3}$$

SIMULADOR DE NOTES: <http://www.upf.edu/estudiants/simulador/index.html#.UZxxkLXXGn6>

TAULES DE PONDERACIÓ:

http://universitats.gencat.cat/web/.content/01_acces_i_admissio/preinscripcio/documentacio/Ponderacions_Catalunya_codi_pin.pdf

DATES DE FI DE CURS A TENIR EN COMPTE !!!!!!!

MAIG 2018						
DL	DM	DC	DJ	DV	DS	DG
	1	2 EXAM 3n AVAL	3 ESTUDI	4 EXAM 3n AVAL	5	6
7 CLASSE (INCIDÈNCIES)	8 CLASSE (INCIDÈNCIES)	9 CLASSE (INCIDÈNCIES)	10 CLASSE	11 FESTA P2 NOTES 3 AVAL ROCOLATADA	12	13
14 ORDINÀRIA	15 ORDINÀRIA	16 ORDINÀRIA	17 ORDINÀRIA	18 ORDINÀRIA	19	20
21 HORARI PAU	22 HORARI PAU	23 HORARI PAU	24 HORARI PAU	25 NOTES FINALS TÍTOL BATX MATEIX PAU	26	27
28 HORARI PAU	29 HORARI PAU	30 HORARI PAU	31 HORARI PAU			31

JUNY 2018						
DL	DM	DC	DJ	DV	DS	DG
				1 HORARI PAU RENGLE	2	3
4 HORARI PAU	5 HORARI PAU	6 HORARI PAU	7 SEMINARI	8 SEMINARI	9	10
11 SEMINARI	12 PAU	13 PAU	14 PAU	15 PAU	16 ORLES	17 COMIAT
18 EXAMINACIÓ EXTRAORDINÀRIA	19 EXAMINACIÓ EXTRAORDINÀRIA	20 EXAMINACIÓ EXTRAORDINÀRIA	21 EXAMINACIÓ EXTRAORDINÀRIA	22 EXAMINACIÓ EXTRAORDINÀRIA	23	24
25	26	27	28	29	30	

DIA	MAIG
14/05 -18/05	FINALS CONVOC. ORDINÀRIA. (segons horari) / DEFENSA TREBALL DE RECERCA (a determinar)
23/05	20.00h: REUNIÓ per als pares i alumnes a càrrec de Direcció sobre “Orientacions i tràmits abans i després de les PAU i Sortides Professionals”.
21/05 – 6/06	HORARI CLASSES PAU. Classes per a tots els alumnes de 2n de batxillerat. OBLIGATÒRIES !!!!!
25/05	<p>MATÍ:</p> <p>09:00h: LLIURAMENT BUTLLETÍ AMB LES QUALIFICACIONS FINALS DEL CURS. (Tutors)</p> <p>09:30h: Sala d'Actes (Direcció)</p> <ul style="list-style-type: none"> - Certificat de Notes (Necessari per a la preinscripció a CFGS) - SOL-LICITUD DEL TÍTOL DE BATXILLERAT (Es lliurarà circular informativa). - Abonar a LA CAIXA (ONLINE / CAIXER AUTOMÀTIC) l'import de: <ul style="list-style-type: none"> ➢ Cost drets títol: 66,90 € ➢ Per a famílies monoparentals i famílies nombroses l'import és de 33,45 € imprescindible presentar el carnet vigent i la corresponent fotocopia. <p>11:30h : FORMALITZACIÓ MATRÍCULA PAU (Tutors) EXCLUSIVAMENT PER A ALUMNES DE LES PAU. IMPRESCINDIBLE L'ASSISTÈNCIA PERSONAL.</p> <ul style="list-style-type: none"> - Tramesa d'informació diversa - Recollir l'Imprès de Matrícula PAU (internet) - Abonar a LA CAIXA (ONLINE / CAIXER AUTOMÀTIC) l'import de: <ul style="list-style-type: none"> • Taxa ordinària amb 3 matèries de Fase Específica: 131,25 € (35,75 € drets + 59,50 € Fase General + 12,00 € x n° matèries Fase Específica). • Taxa famílies nombroses i monoparentals amb 3 matèries de Fase Específica: 65,65€ (17,90 € drets + 29,75 € F. General + 6,00 € x n° matèries F. Específica). - Lliurar a la Secretaria del Col·legi: <ul style="list-style-type: none"> • 2 Fotocòpies DNI • Comprovant de pagament de matrícula a LA CAIXA • Abonar, en metàl·lic, la quantitat de 86,00 € en concepte de despeses del Centre, tràmits administratius i desplaçaments amb autocar per a realitzar les PAU. <p>TARDA: Lliure</p>
25/05 – 31/05	PREINSCRIPCIÓ Cicles Formatius de GRAU SUPERIOR (CFGS) (Tutors)

JUNY

Del 21 de maig al 6 de juny	Classes ordinàries de curs per a tots els alumnes. Preparació PAU (Dia 1 de juny, tarda festa-RENGLE)
DIES 7, 8 i 11	Els professors restaran a disposició dels alumnes per a qualsevol consulta en l'horari habitual de classe (Seminaris).
DIES 12, 13 i 14	Exàmens PAU (Quasi segur que seran a Barcelona. UPC Campus Nord)
DIA 12 / 06	Els alumnes han de portar la documentació i el material necessari per a fer els exàmens <i>Matí: Sortida a les 7 h. del Col·legi</i> per anar a fer els exàmens de les PAU. <i>Tarda: Sortida de Barcelona a les 15.45 h. i les 17.45 h</i> segons horari previst Nota: No es podrà esperar a ningú que arribi amb retard
DIA 13 / 06	Els alumnes han de portar la documentació i el material necessari per a fer els exàmens <i>Matí: Sortida a les 7 h. del Col·legi</i> per anar a fer els exàmens de les PAU. <i>Tarda: Sortida de Barcelona a les 15.45 h. i les 17.45 h</i> segons horari previst Nota: No es podrà esperar a ningú que arribi amb retard
DIA 14 / 06	Els alumnes han de portar la documentació i el material necessari per a fer els exàmens <i>Matí: Sortida a les 7 h. del Col·legi</i> per anar a fer els exàmens de les PAU. <i>Tarda: Sortida de Barcelona a les 15.45 h. i les 17.45 h</i> segons horari previst Nota: No es podrà esperar a ningú que arribi amb retard
Dies 11 al 15	Convocatòria Extraordinària 2n Batxillerat
DIA 15 (divendres)	Festa de lliurament d'orles a les 22.00h (Pista Coberta)
DIA 27	Resultats de les PAU a : https://accesuniversitat.gencat.cat/
Del 27 al 29	Sol·licitud de RECLAMACIÓ o de DOBLE CORRECCIÓ de proves de les PAU A l'adreça: https://accesuniversitat.gencat.cat/
DIA 28 de	A les 10 h (Sala Estudi) Lliurament: HISTORIAL DE BATXILLERAT , DVD Festa Orles, etc. Gestions de Reclamació i Doble correcció

JULIOL

Dia 9	Resultats de Reclamacions i Dobles Correccions a https://accesuniversitat.gencat.cat/
DIES 12 al 24	Matrícula PAU SETEMBRE a: https://accesuniversitat.gencat.cat/

SETEMBRE

DIES 4, 5 i 6	Exàmens PAU SETEMBRE
Dia 18	Resultats de les PAU setembre a https://accesuniversitat.gencat.cat/
Del 18 al 20	Sol·licitud de RECLAMAC. o de D. CORRECCIÓ https://accesuniversitat.gencat.cat/
Dia 28	Resultats de Reclamacions i Dobles Correccions a https://accesuniversitat.gencat.cat/

CALENDARI I HORARI DE LES PAU

DIA 12 DE JUNY i 4 DE SETEMBRE	
08:30 - 09:00	Comprovació de les dades de l'alumnat matriculat en fase general
09:00 - 10:30	Llengua castellana i literatura
10:30 -11:00	Descans
11:00 - 12:30	Llengua catalana i literatura
12:30 - 14:00	Descans
14:00 - 15:30	Economia d'empresa Història de la filosofia Química
15:30- 16:00	Descans
16:00 - 17:30	Dibuix tècnic
DIA 13 DE JUNY i 5 DE SETEMBRE	
09:00 - 10:30	Història
10:30 -11:00	Descans
11:00 - 12:30	Llengua estrangera
12:30 - 14:00	Descans
14:00 - 15:30	Matemàtiques aplicades a les CCSS
15:30- 16:00	Descans
16:00 - 17:30	Història de l'art
DIA 14 DE JUNY i 6 DE SETEMBRE	
09:00 - 10:30	Geografia Física
10:30 -11:00	Descans
11:00 - 12:30	Llatí Matemàtiques
12:30 - 14:00	Descans
14:00 - 15:30	Biologia
15:30- 16:00	Descans
16:00 - 17:30	Literatura catalana Tecnologia Industrial
<ul style="list-style-type: none"> • La durada dels exàmens de cada matèria és d'una hora i mitja. (Llevat NEEs) • Els estudiants que vulguin examinar-se de matèries coincidents en una mateixa franja horària realitzaran aquestes proves de manera continuada sense sortir de l'aula, en el mateix tribunal i dia d'examen previst. 	

INSTRUCCIONS PER ALS ALUMNES (PAU 2017)

1. Portar **SEMPRE** el **DNI/passaport** i el **resguard de matrícula** als exàmens. **TAMBÉ DOS BOLÍGRAFS BLAUS O NEGRES i un RELLOTGE de polsera (NO SMARTWATCH)**.
2. Deixar les bosses o les motxilles on els vocals del tribunal indiquin.
3. Ocupar sempre el seient assignat a l'inici de les proves, mentre els vocals del tribunal no indiquin una altra cosa.
4. Seguir en tot moment les indicacions dels vocals del tribunal.
5. Deixar obligatòriament sempre visible a sobre de la taula el DNI/passaport, i només els estris d'escriure, el material autoritzat per fer la prova i les etiquetes d'identificació. **No es pot escriure al full d'etiquetes.**
6. **No es pot entrar menjar ni begudes a l'examen.**
7. Comprovar si són correctes les dades de les etiquetes: DNI, nom i cognoms i matèries matriculades. En cas que es detecti alguna errada en les matèries que apareixen a les etiquetes, l'estudiant ha d'avisar immediatament el vigilant de l'aula perquè es facin les comprovacions oportunes. Un cop començades les proves no s'admetrà cap canvi respecte al que apareix al full d'etiquetes.
8. L'estoig amb bolígrafs i material d'escriptura permès de tenir damunt la taula **ha de ser transparent.**
9. Els telèfons mòbils o qualsevol aparell de telecomunicació han d'estar desconnectats i guardats a les bosses o motxilles. L'ús d'aquests aparells i d'altre material no autoritzat està rigorosament prohibit. En cas que es detecti que un estudiant el té activat, serà expulsat de les PAU, amb les conseqüències que se'n derivin.
10. Enganxar, sense arrugues, dues etiquetes d'identificació en cada examen (una a la cara anterior i l'altra a la cara posterior del quadern d'examen).
11. Els exàmens són anònims. Qualsevol marca d'identificació personal anul·la la prova.
12. No es pot respondre amb llapis (llevat de les matèries en què explícitament s'autoritzi), **ni amb tinta vermella o verda.**
13. Utilitzar un sol quadern de resposta per matèria. Els quaderns inclouen fulls suficients per respondre, fer esborranys, esquemes, etc.
14. Lliurar sempre els exàmens, encara que s'hagin deixat en blanc. No lliurar el quadern d'algun examen en la fase general comporta l'anul·lació del conjunt de la prova d'accés.
15. Tornar a les aules amb el temps suficient per iniciar els exercicis següents (15 minuts).
16. Durant la realització dels exàmens tots els alumnes han de tenir els pavellons auditius (les orelles) descoberts per a la verificació que no s'estan utilitzant dispositius auditius no permesos. Durant l'examen els alumnes han de tenir sempre les dues mans visibles.
17. Guardar silenci i correcció absoluts durant les proves. El tribunal pot expulsar de les PAU qualsevol estudiant que incompleixi aquestes normes, amb les conseqüències que se'n derivin.
18. Quan el tribunal detecti un alumne copiant o fent un mal ús d'aquestes instruccions, se l'instarà a sortir de l'aula i en aquell examen se li posarà una puntuació de zero. La comissió organitzadora de la PAU decidirà les possibles sancions que se li aplicaran, que poden comportar fins i tot l'anul·lació de tota la PAU.
19. L'ús de la calculadora està autoritzat només per a determinades matèries (Biologia, Ciències de la terra i medi ambient, Economia de l'empresa, Electrotècnia, Física, Matemàtiques, Matemàtiques aplicades a les ciències socials, Química i Tecnologia industrial) No s'autoritzarà l'ús de calculadores que portin informació emmagatzemada o puguin transmetre-la. **No pot haver res escrit a les calculadores o a les seves fundes.**
20. En relació amb els horaris, s'aplicarà a tots els tribunals el següent: En el primer examen dels tres dies (Llengua castellana, Història/Filosofia i Física/Geografia), no es podrà sortir de l'aula fins a les 10.00 hores. També, els tres dies, en l'última franja horària d'examen, no es podrà sortir de l'aula fins a les 17.00 hores. En la resta d'exàmens els estudiants poden sortir transcorreguda mitja hora des de l'inici de la prova. En cas d'extrema necessitat, l'estudiant només podrà sortir acompanyat per algun vocal del tribunal.
21. És obligatori respondre en la llengua corresponent els exàmens de Llengua catalana i literatura, Literatura catalana, Llengua castellana i literatura, Literatura castellana i Llengua estrangera (anglès, francès, alemany i italià).
22. Els exàmens consten de dues opcions, i l'alumne n'ha d'escollir una i, si escau, marcar-la a la caràtula. Si en un examen s'han respost preguntes de les dues opcions, el corrector o correctora puntuarà només les preguntes de l'opció marcada a la caràtula per l'alumne.
23. Els estudiants que es vulguin examinar de matèries coincidents en una mateixa franja horària han de fer aquestes proves de manera continuada sense sortir de l'aula.

Universitats públiques + UVic - UCC



Preinscripció universitària al web <https://accesnet.gencat.cat>

UOC + Universitats privades

Universitat Oberta de Catalunya (UOC)

Universitat Ramon Llull (URL)

Universitat Internacional de Catalunya (UIC)

Universitat Abat Oliba CEU (UAO)

Procediments propis d'admissió: presencial, en línia

Reserva de places

Quota general de places	Estudiants amb proves d'accés a la universitat o assimilats	
	Estudiants amb títol de tècnic superior de formació professional o assimilats	
	Estudiants amb títol de tècnic superior d'arts plàstiques i disseny o assimilats	
	Estudiants amb títol de tècnic esportiu superior o assimilats	
	Estudiants procedents de sistemes educatius d'estats membres de la UE i d'altres estats	
	Estudiants de sistemes educatius estrangers amb convalidació parcial d'estudis	
Quotes de places de reserva	Més grans de 25 anys	3% de les places de cada ensenyament
	Més grans de 45 anys	1% de les places de cada ensenyament
	Titulats universitaris i assimilats	3% de les places de cada ensenyament
	Estudiants amb discapacitat	5% de les places de cada ensenyament
	Esportistes d'alt nivell o d'alt rendiment	3% de les places de cada ensenyament. En els estudis d'educació primària, fisioteràpia i ciències de l'activitat física i de l'esport, en tenen reservat el 5%

ARTS I HUMANITATS

Anglès URV
Antropologia i evolució humana **URV / UOC**
Arqueologia UB, UAB
Arts escèniques UdG
Arts i disseny UAB
Belles arts UB
Cinema i mitjans audiovisuals UB
Comunicació cultural UdG
Comunicació i periodisme audiovisuals UdL
Conservació-restauració de béns culturals UB
Disseny UB, UAB, URL, UVic
Estudis anglesos UB, UAB, UdL
Estudis àrabs i hebreus UB
Estudis catalans i occitans UdL
Estudis clàssics UAB
Estudis d'anglès i català UAB
Estudis d'anglès i de clàssiques UAB
Estudis d'anglès i espanyol UAB
Estudis d'anglès i francès UAB
Estudis d'Àsia oriental UAB
Estudis de català i de clàssiques UAB
Estudis de català i espanyol UAB
Estudis de francès i català UAB
Estudis de francès i de clàssiques UAB
Estudis de francès i espanyol UAB
Estudis d'espanyol i de clàssiques UAB
Estudis francesos **UAB / UB**
Estudis hispànics: llengua i literatura UdL
Estudis literaris UB
Filologia catalana UB
Filologia clàssica UB
Filologia hispànica UB
Filosofia UB, UAB, UdG, URL
Geografia i ordenació del territori UdL
Geografia, ordenació del territori i gestió del medi ambient UdG
Història UB, UAB, UdL, UdG, URV
Història de l'art UB, UAB, UdL, UdG, URV
Humanitats UAB, UPF, UOC
Humanitats i estudis culturals UIC
Lingüística UB
Llengua i literatura catalanes UAB, UdG, URV, UOC
Llengua i literatura espanyoles UAB, UdG, URV
Llengües aplicades UPF
Llengües aplicades i traducció UVic
Llengües i literatures modernes UB
Musicologia UAB
Traducció i interpretació UAB, UPF
Traducció i llengües aplicades (anglès) URL

Estudis amb PAP (Prova Aptitud Personal)

Ciències de l'activitat física i de l'esport
Cinema i mitjans audiovisuals
Pilot d'aviació comercial i operacions aèries (CESDA - Universitat Rovira i Virgili)
Traducció i interpretació -anglès-
Educació infantil/educació primària

CIÈNCIES SOCIALS I JURÍDIQUES

Administració d'empreses i gestió de la innovació UPF
Administració i direcció d'empreses UB, UAB, UPC, UPF, UdL, UdG, URV, URL, UVic, UOC, UIC
Antropologia social i cultural UB, UAB
Aplicacions interactives i videojocs UPF
Audiovisual i multimèdia UdG
Ciència política i gestió pública UAB, UIC
Ciències culinàries i gastronòmiques **UB / UPC**
Ciències de l'activitat física i de l'esport UVic, URL
Ciències empresarials-Gestió UPF
Ciències polítiques UAO
Ciències polítiques i de l'Administració UB, UPF, UdG
Ciències socials UOC
Cinema i televisió URL
Comptabilitat i finances UAB, UdG
Comunicació UOC
Comunicació audiovisual, UB, UAB, UPF, URV, UVic, UIC
Comunicació i indústries culturals UB
Criminologia UB, UAB, UdG, UOC
Criminologia i polítiques públiques de prevenció UPF
Criminologia i seguretat UAO
Direcció d'empreses UAO, (BBA)URL
Direcció d'empreses tecnològiques URL
Direcció hotelera UAB
Dret UB, UAB, UPF, UdL, UdG, URV, URL, UOC, UIC, UAO
Economia UB, UAB, UPF, UdG, URV
Economia i gestió UAO
Educació infantil UAB, UdL, URV, UAO, URL, UIC,
Educació primària UAB, UdL, URV, URL, UIC, UAO
Educació social UB, UAB, UdL, UdG, URV, URL, UOC, UVic
Empresa i tecnologia UAB
Empresa internacional UB
Estadística **UB / UPC**
Estudis internacionals d'economia i empresa UPF
Filosofia, política i economia **UPF / altres**
Finances i comptabilitat URV
Geografia UB
Geografia i ordenació del territori UAB, URV
Gestió aeronàutica UAB
Gestió d'empreses UAB
Gestió hotelera i turística UdG
Gestió i Administració pública UB
Gestió turística i hotelera URL
Informació i documentació UB, UOC
Logística i negocis marítims UPF
Màrqueting UdG
Màrqueting i comunicació digital UPC
Màrqueting i comunicació empresarial UVic
Màrqueting i comunitats digitals UPF
Màrqueting i direcció comercial UAO
Màrqueting i investigació de mercats UOC
Mitjans audiovisuals UPF
Multimèdia UOC
Negocis i màrqueting internacionals UPF
Negocis internacionals UVic
Pedagogia UB, UAB, UdG, URV,
Periodisme UAB, UPF, URV, URL, UVic, UIC, UAO
Prevenció i seguretat integral UAB
Psicologia UAO
Publicitat i relacions públiques UB, UAB, UPF, UdG, URV, URL, UVic, UAO, UIC
Publicitat, màrqueting i relacions públiques UVic
Relacions internacionals URL
Relacions laborals UB, UAB, UPF
Relacions laborals i ocupació URV, UOC,
Relacions laborals i recursos humans UdL
Seguretat UB
Sociologia UB, UAB
Treball social UB, UdL, UdG, URV, URL, UVic
Turisme UB, UAB, UdL, UdG, URV, UOC, Vic
Turisme i gestió del lleure UPF

ENGINYERIA I ARQUITECTURA

Arquitectura URV, URL, UIC
Arquitectura tècnica UdL, UdG
Ciències i tecnologies de l'edificació UPC, URL
Ciències i tecnologies de telecomunicació UPC
Continguts digitals interactius UB
Disseny UPF
Disseny i desenvolupament de videojocs UPC
Enginyeria agrària i alimentària UdL
Enginyeria agrícola UPC,
Enginyeria agroalimentària UdG, URV
Enginyeria agroambiental i del paisatge UPC
Enginyeria alimentària UPC
Enginyeria biomèdica UB, UPC
Enginyeria biomèdica UPF, UVic, UPC
Enginyeria d'aeronavagació UPC
Enginyeria d'aeroports UPC
Enginyeria de disseny industrial UPF, UPC
Enginyeria de la construcció UPC
Enginyeria de l'energia UPC
Enginyeria de materials UB, PC
Enginyeria de recursos energètics i miners UPC
Enginyeria de sistemes audiovisuals UPC, URL
Enginyeria de sistemes biològics UPC
Enginyeria de sistemes de telecom. UAB, UPC, URL
Enginyeria de sistemes electrònics UPC
Enginyeria de sistemes TIC UPC
Enginyeria de tecnologia i disseny tèxtil UPC
Enginyeria d'organització industrial UAB
Enginyeria elèctrica UAB, UPC, UdG, URV
Enginyeria electrònica de telecomunic. UB, UAB, URL
Enginyeria electrònica industrial i automàtica UAB, UPC, UPF, UdG, URV, UVic, UdL
Enginyeria en organització de les tecnologies de la informació i la comunicació URL
Enginyeria en organització industrial UPC
Enginyeria en sistemes audiovisuals UPF
Enginyeria en sistemes i tecnologia naval UPC
Enginyeria en tecnologies aeroespacials UPC
Enginyeria en tecnol. industrials UPC, UdG, URL, UVic
Enginyeria en vehicles aeroespacials UPC
Enginyeria física UPC
Enginyeria forestal UdL
Enginyeria geològica **UPC / UB**
Enginyeria geomàtica i topografia UPC
Enginyeria informàtica UB, UAB, UPC, UPF, UdL, UdG, URV, URL, UOC
Enginyeria informàtica de gestió i sistemes d'informació UPF
Enginyeria marina UPC
Enginyeria mecànica UAB, UPC, UPF, UdL, UdG, URV,
Enginyeria mecatrònica UVic
Enginyeria multimèdia URL
Enginyeria nàutica i transport marítim UPC
Enginyeria química UB, UAB, UPC, UdG, URV, URL
Enginyeria telemàtica UPC, UPF, URV, URL
Estudis d'arquitectura UPC, UdG
Fotografia i creació digital UPC
Informàtica i serveis UAB
Innovació i seguretat alimentària UdG
Matemàtiques UPC
Multimèdia UPC, UVic
Pilot d'aviació comercial i operacions aèries URV
Tecnologies de telecomunicació UOC

CIÈNCIES DE LA SALUT

Biologia humana UPF
Ciència i salut animal UdL
Ciència i tecnologia dels aliments UB, UAB
Ciències biomèdiques UAB, UdL
Ciències de l'activitat física i de l'esport UB, UdL, UdG, URV, UPF
Farmàcia UB, URL,
Fisioteràpia UAB, UdL, UdG, URV, URL, UVic, UIC
Infermeria UB, UAB, UPF, UdL, UdG, URV, URL, UVic, UIC
Logopèdia UAB, URL
Medicina UB, UAB, **UPF/UAB**, UdL, UdG, URV, UIC
Nutrició humana i dietètica UB, UdL, URV, URL, UVic
Odontologia UB, UIC
Òptica i optometria UPC
Podologia UB, UAB,
Psicologia UB, UAB, UdL, UdG, URV, URL, UOC, UVic
Teràpia ocupacional UAB, UVic
Veterinària UAB

CIÈNCIES

Biologia UB, UAB, UdG, UVic
Biologia ambiental UAB
Bioquímica UB, UAB,
Bioquímica i biologia molecular URV
Biotecnologia UB, UAB, UdL, UdG, URV, URL, UVic
Ciència i tecnologia dels aliments UdL
Ciències ambientals UB, UAB, UdG, UVic, UB
Enologia URV
Estadística aplicada **UAB / UVic**
Física UB, UAB
Genètica UAB,
Geologia UB, UAB
Matemàtiques UB, UAB
Microbiologia UAB
Nanociència i nanotecnologia UAB
Química UB, UAB, UdG, URV, URL
Tecnologia i gestió alimentària UVic

Notes:

Univ / Univ: Títol Interuniversitari o compartit

En aquests llistats no es contempen:

- Dobles Graus
- Dobles Titulacions

GRAUS A LA URLL

(Universitat Ramon Llull)

<http://www.url.es/estudis/graus/llicitat>

Escola Tècnica Superior IQS	CIE	Grau en química
	EIA	Grau en enginyeria química
	EIA	Grau en biotecnologia
	EIA	Grau en enginyeria i tecnol. industrials
	CCS	Grau en farmàcia (disseny i producció de fàrmacs, gestió i màrqueting farmacèutic, alimentació i nutrició, i farmàcia assistencial)

Facultat d'Economia IQS	CSJ	Grau en administració i direcció d'empreses Grau en Màrqueting Internacional
--------------------------------	-----	---

Facultat de Psicologia, Ciències de l'Educació i de l'Esport Blanquerna	CCS	Grau en psicologia
	CCS	Grau en logopèdia
	CSJ	Grau en ciències de l'activitat física i l'esport
	CSJ	Grau en educació infantil
	CSJ	Grau en educació primària

Facultat de Comunicació Blanquerna	CSJ	Grau en periodisme
	CSJ	Grau en cinema i televisió
	CSJ	Grau en publicitat i relacions públiques
	CSJ	Grau en Relacions Internacionals

Facultat de Ciències de la Salut Blanquerna	CCS	Grau en infermeria
	CCS	Grau en fisioteràpia
	CCS	Grau en nutrició humana i dietètica

Facultat de Filosofia	AIH	Grau en filosofia
-----------------------	-----	--------------------------

Escola Universitària d'Enginyeria Tècnica de Telecomunicació La Salle	EIA	Grau en eng. de sist. de telecomunicació
	EIA	Grau en eng. de sistemes audiovisuals
	EIA	Grau en eng. Electròn. de telecomunicació
	EIA	Grau en enginyeria telemàtica
	EIA	Grau en enginyeria multimèdia (es pot cursar en català, castellà o anglès)
	EIA	Grau en eng. en organització de les TIC (tecnologies de la informació i la comunicació)
	CSJ	Grau en enginyeria informàtica Grau en direcció d'emp. tecnològiques (impartit íntegrament en anglès o en bilingüe anglès-castellà)

ETS d'Arquitectura La Salle (BCN) / EPS La Salle (Tarragona)	EIA	Grau en arquitectura (es pot cursar en català, castellà o anglès)
	EIA	Grau en ciències i tecnologies de l'edificació

ESADE	CSJ	Grau en direcció d'empreses
--------------	-----	------------------------------------

Facultat de Dret ESADE	CSJ	Grau en dret
-------------------------------	-----	---------------------

Facultat d'Educació Social i Treball Social Pere Tarrés	CSJ	Grau en educació social
	CSJ	Grau en treball social

EU de Turisme Sant Ignasi	CSJ	Grau en gestió turística i hotelera
----------------------------------	-----	--

Escola Superior de Disseny ESDi (centre adscrit)	AIH	Grau en disseny
---	-----	------------------------

DOBLES GRAUS (La Salle)

EIA	Enginyeria de sistemes de telecomunicació + enginyeria en organització de les TIC
EIA	Enginyeria de sistemes audiovisuals + enginyeria multimèdia
EIA	Enginyeria de xarxes i tecnologies d'internet + enginyeria informàtica
EIA	Enginyeria informàtica + enginyeria multimèdia
EIA	Enginyeria electrònica de telecomunicació + enginyeria en organització de les TIC

Arts i humanitats **AIH** / Ciències **CIE** / Ciències de la salut **CCS** / Ciències socials i jurídiques **CSJ** / Enginyeria i arquitectura **EIA**

GRAUS A LA UVic (Universitat Central de Catalunya)

Titularitat: Fundació Universitària Balmes
(UVic-UCC/FUB). Naturalesa pública i
gestió de patronat

<http://www.uvic.es/titulacions>

Administració i Direcció d'Empreses
Biologia
Biotecnologia
Ciències Ambientals
Ciències de l'Activitat Física i de l'Esport
Comunicació Audiovisual
Disseny (BAU, Barcelona)
Educació Social
Enginyeria Biomèdica
Enginyeria Electrònica Industrial i
Automàtica
Enginyeria en Tecnologies Industrials
Enginyeria Mecatrònica
Enginyeria Multimèdia
Estadística aplicada
Fisioteràpia
Grau en Lleng. Aplic. i Com. Intercultural
Grau en Màrqueting i Comunicació
Empresarial
Infermeria
Mestre d'Educació Infantil
Mestre d'Educació Primària
Nutrició Humana i Dietètica
Periodisme
Psicologia
Publicitat i Relacions Públiques
Tecnologia i Gestió Alimentària
Teràpia Ocupacional
Traducció i Interpretació
Treball Social

GRAUS A L' UAO-CEU (Abat Oliva)

Titularitat: Fundación Universitaria San Pablo
CEU, institució fundada el 1933 per la Asociación
Católica de Propagandistas.

<http://www.uaoceu.es/nuevo-alumno>

Grau en Dret
Grau en Criminologia i Seguretat
Doble Grau en Dret + Direcció d'Empreses
Doble Grau en Dret + Ciències Polítiques
Doble Grau en Dret + Criminologia i Seguretat
Doble Grau en Psicologia + Criminologia i Seguretat
Grau en Periodisme - Bilingual Degree
Grau en Publicitat i RR.PP
Doble Grau en Periodisme - Bilingual Degree + Ciències
Polítiques
Doble Grau en Màrqueting i Direcció Comercial +
Publicitat i RR.PP
Grau en Direcció d'Empreses - Bilingual
Grau en Màrqueting i Direcció Comercial
Grau en Economia i Gestió
Doble Grau en Direcció d'Empreses + Economia i Gestió
Bilingual
Doble Grau en Dret + Direcció d'Empreses
Doble Grau en Màrqueting i Direcció Comercial +
Publicitat i RR.PP.
Doble Grau en Màrqueting i Direcció Comercial +
Direcció d'Empreses
Grau en Psicologia
Doble Grau en Psicologia + Criminologia i Seguretat
Doble Grau en Ed. Primària + Psicologia
Grau en Educació Infantil
Grau en Educació Infantil - Bilingual
Grau en Educació Primària
Grau en Educació Primària - bilingual
Doble Grau en Ed. Infantil + Ed. Primària
Doble Grau en Ed. Infantil + Ed. Primària - bilingual

GRAUS A LA UIC (Internacional de Catalunya)

Titularitat: Fundació Privada. Atenció pastoral del
Servei de Capellania de la Prelatura del **Opus Dei**

<http://www.uic.es/ca/estudis-programes>

Grau en Administració i Direcció d'Empreses
Grau en Arquitectura
Grau en Ciència Política i Gestió Pública
Grau en Comunicació Audiovisual
Grau en Dret
Grau en Educació Infantil
Grau en Educació Primària
Grau en Fisioteràpia
Grau en Humanitats i Estudis Culturals
Grau en Infermeria
Grau en Medicina
Grau en Odontologia
Grau en Periodisme
Grau en Publicitat i Relacions Públiques

NOUS GRAUS PER AL CURS 2018 - 19

UNIVERSITATS PÚBLIQUES: (Preu Públic. Un 25% del cost real)

UNIVERSITAT DE BARCELONA (UB)

- **Tècniques de Radiologia i Radioteràpia**

4 anys. Campus Clínic de la Facultat de Medicina i Ciències de la Salut.

- **Cinematografia**

ESCAC (centre adscrit, situat a Terrassa, que imparteix aquests estudis a preu privat). 3 anys de durada. Substitueix el grau de Cinema i Mitjans Audiovisuals (4 anys). Es vincula a un màster de dos anys (120 ECTS).

- **Producció de Música i So per a la Indústria de l'Entreteniment**

ENTI (centre adscrit que imparteix aquests estudis a preu privat). 3 anys de durada. S'ha de superar una Prova d'Aptitud Personal (PAP) per ingressar-hi.

UNIVERSITAT AUTÒNOMA DE BARCELONA (UAB)

- **Gestió de Ciutats Intel·ligents i Sostenibles**

3 anys de durada. La UAB ha començat a impartir aquesta titulació el curs 2017-2018, des de l'Escola d'Enginyeria, com a títol propi no oficial. A partir del curs 2018-2019 es converteix en un grau oficial.

- **Estudis de Gènere**

3 anys de durada. Facultat de Filosofia i Lletres.

- **History, Politics and Economics**

3 anys de durada. Impartit en anglès. Facultat de Filosofia i Lletres.

- **Matemàtica Computacional i Anàlisi de Dades**

4 anys de durada. Facultat de Ciències.

- **Enginyeria de Dades**

4 anys de durada. Escola d'Enginyeria.

- **Relacions Internacionals**

4 anys de durada.

- **Ciències de l'Antiguitat**

4 anys de durada. Substitueix el grau d'Estudis Clàssics.

- **Geografia, Medi Ambient i Planificació Territorial**

4 anys de durada. Substitueix el grau de Geografia i Ordenació del Territori.

- **Ciència Política i Gestió Pública + Sociologia** (doble titulació).

5 anys de durada.

UNIVERSITAT POLITÈCNICA DE CATALUNYA (UPC)

- **Paisatgisme**

3 anys de durada. Escoles Tècniques Superiors d'Agricultura i Arquitectura de Barcelona.

- **Ciències i Tecnologies del Mar**

4 anys de durada.

- **Industrial Technologies and Economic Analysis**

4 anys de durada. Impartit conjuntament amb la UPF en anglès.

- **Enginyeria de Ciències Agròniques**

4 anys de durada. Substitueix Enginyeria Agrícola i Agroambiental i del Paisatge.

- **Enginyeria Electrònica de Telecomunicació**

4 anys de durada. Substitueix la menció en Sistemes Electrònics d'Enginyeria de Tecnologies i Serveis de Telecomunicació.

- **Enginyeria Geològica i Ambiental**

4 anys de durada. S'imparteix conjuntament amb la UB. Substitueix Enginyeria Geològica.

- **Ciències i Tecnologies Aplicades a l'Esport i al Condicionament Físic**

(Euncet, centre adscrit situat a Terrassa que imparteix aquests estudis a preu privat). 4 anys de durada.

GRAUS INNOVADORS ESTRENATS EL SETEMBRE DEL 2017:

- **Ciència i Enginyeria de Dades**

4 anys de durada.

- **Disseny, Animació i Art Digital**

CITM (centre adscrit situat a Terrassa). 3 anys de durada.

- **Enginyeria d'Automoció**

4 anys de durada.

UNIVERSITAT POMPEU FABRA (UPF)

- **Enginyeria en Organització Industrial**

Tecnocampus (Centre adscrit)

4 anys de durada.

- **Urban Sciences**

ESCI (Centre adscrit)

3 anys de durada. Grau que s'imparteix en anglès a preu privat.

GRAUS INNOVADORS ESTRENATS EL SETEMBRE DEL 2017:

- **Enginyeria Matemàtica en Ciència de Dades**

4 anys de durada.

UNIVERSITAT ROVIRA I VIRGILI (URV)

- **Tècniques de Bioprocessos Alimentaris**

3 anys de durada. Escola Tècnica Superior d'Enginyeria Química.

- **Tècniques de Desenvolupament d'Aplicacions Web i Mòbils**

3 anys de durada. Escola Tècnica Superior d'Enginyeria.

- **Gestió en Turisme i Hoteleria**

4 anys de durada. Substitueix Turisme

- **Geografia, Anàlisi Territorial i Sostenibilitat**

4 anys de durada. Substitueix Geografia i Ordenació del Territori

- **Història de l'Art i Arqueologia.** Substitueix Història de l'Art

GRAUS INNOVADORS ESTRENATS EL SETEMBRE DEL 2017:

- **Enginyeria de Bioprocessos Alimentaris**

4 anys de durada. Substitueix Enginyeria Agroalimentària.

UNIVERSITAT DE GIRONA (UdG)

- **Enginyeria Biomèdica**

4 anys de durada.

UNIVERSITAT DE LLEIDA (UdL)

- **Disseny Digital i Tecnologies Creatives**

3 anys de durada. Escola Politècnica Superior.

- **Tècniques d'Interacció Digital i Computació**

3 anys de durada. Escola Politècnica Superior.

- **Enginyeria Química** (campus d'Igualada).

4 anys de durada. Escola Politècnica Superior.

- **Enginyeria en Organització Industrial i Logística** (campus d'Igualada)

4 anys de durada. Escola Politècnica Superior.

GRAUS INNOVADORS ESTRENATS EL SETEMBRE DEL 2017:

- **Conservació de la Natura + Enginyeria Forestal**

5 anys de durada.

- **Enginyeria en Energia i Sostenibilitat**

4 anys de durada.

UNIVERSITATS PRIVADES: (Preu estipulat per cada Universitat)

UNIVERSITAT RAMON LLULL (URL)

- **Pedagogia**

BLANQUERNA. 4 anys de durada.

- **Global Communication Management**

BLANQUERNA. 4 anys de durada.

- **Disseny i innovació de negocis digitals**

LA SALLE. 3 anys de durada, en anglès.

GRAUS INNOVADORS ESTRENATS EL SETEMBRE DEL 2017:

- **Gestió Esportiva**

BLANQUERNA. 4 anys de durada.

- **Màrqueting Internacional**

INSTITUT QUÍMIC DE SARRIÀ. 3 anys de durada.

- **Tècniques d'Aplicacions de Software**

LA SALLE. 3 anys de durada.

UNIVERSITAT DE VIC-UNIVERSITAT CENTRAL DE CATALUNYA (UVic-UCC)

- **Criminologia**

ESERP (centre adscrit ubicat a Barcelona). 4 anys de durada.

- **Dret**

ESERP (centre adscrit ubicat a Barcelona). 4 anys de durada.

GRAUS INNOVADORS ESTRENATS EL SETEMBRE DEL 2017:

- **Enginyeria de l'Automoció**

4 anys de durada.

UNIVERSITAT INTERNACIONAL DE CATALUNYA (UIC)

- **Psicologia**

4 anys de durada.

- **Ciències Biomèdiques**

4 anys de durada.

GRAUS INNOVADORS ESTRENATS EL SETEMBRE DEL 2017:

- **Bioenginyeria**

4 anys de durada.

UNIVERSITAT ABAT OLIBA (UAO)

- **Comunicació experiencial i virtual**

3 anys de durada.

PREUS UNIVERSITARIS 2017 (13/07/2017)

http://universitats.gencat.cat/ca/beques_preus/preus_estudis/ (Informació de preus i BEQUES)

http://universitats.gencat.cat/ca/beques_preus/calcula_preu/ (Càlcul personalitzat)

TRAMS SEGONS RENDA I FAMÍLIA

Nombre de membres de la unitat familiar								
	1 membre	2 membres	3 membres	4 membres	5 membres	6 membres	7 membres	8 membres
TRAM 0	14.112,00 €	24.089,00 €	32.697,00 €	38.831,00 €	43.402,00 €	46.853,00 €	50.267,00 €	53.665,00 €
TRAM 1	14.112,00 €	24.089,00 €	32.697,00 €	38.831,00 €	43.402,00 €	46.853,00 €	50.267,00 €	53.665,00 €
TRAM 2	16.065,00 €	27.572,90€	36.186,95€	42.554,04€	47.449,58€	51.145,61€	54.802,00€	58.441,26€
TRAM 3	17.017,12€	29.345,40€	37.354,34€	43.520,09€	48.415,63€	52.111,65€	55.768,04€	59.407,30€
TRAM 4	17.968,17€	31.118,98€	38.522,80€	44.485,06€	49.380,60€	53.076,62€	56.733,01€	60.372,27€
TRAM 5	21.774,50€	38.211,14€	43.194,50€	48.349,22€	53.244,77€	56.940,79€	60.597,18€	64.236,44€
TRAM 6	RENDES SUPERIORS							

PREU PER CRÈDIT A PAGAR PER PRIMERA VEGADA

(Cada repetició s'incrementa un 30%)

	COEFICIENT A	COEFICIENT B	COEFICIENT C
TRAM 0	0 €	0 €	0 €
TRAM 1	5,05 €	7,15 €	7,91 €
TRAM 2	7,58 €	10,73 €	11,86 €
TRAM 3	17,69 €	25,04 €	27,67 €
TRAM 4	20,22 €	28,62 €	31,62 €
TRAM 5	22,74 €	32,19 €	35,58 €
PREU MÀXIM	25,27 €	35,77 €	39,53 €

COEFICIENT D'ESTRUCTURA DOCENT (Exemple de titulacions):

A: Administració i direcció d'empreses, Dret, Economia, Educació, entre altres titulacions.

B: Arquitectura, Biologia, Enginyeries, Periodisme, Psicologia, entre altres titulacions.

C: Medicina, Infermeria, Veterinària, entre altres titulacions.

(Cal multiplicar el valor del llindar i coeficient corresponent per 60 crèdits ECTS. Com a molt: **2371'8 €/any**)

Beques i ajuts



BECA MECD

L'estudiant amb una renda familiar computable i un nivell de patrimoni familiar a qui li correspon el tram 0 i que compleix els requisits acadèmics establerts pel Ministeri d'Educació, Cultura i Esport (MECD) pot obtenir una beca MECD.

La beca MECD suposa l'exempció del pagament dels crèdits matriculats per primera vegada i, en determinats casos, també es complementa amb altres ajuts com el de residència o compensatori, entre d'altres.

[Enllaç Beca MECD](#)

BEQUES EQUITAT

L'estudiant beneficiari d'una Beca Equitat obté una bonificació en el preu dels crèdits matriculats per primera vegada que pot ser d'entre el 50% i el 10% de l'import total en funció del tram que li correspongui segons la renda familiar computable i el nombre de membres de la unitat familiar, i sempre que no es superin uns determinats nivells de patrimoni familiar.

Els trams de l'1 al 5 corresponen als estudiants que es poden beneficiar d'una Beca Equitat.

[Enllaç Beques Equitat](#)

SISTEMA DE PAGAMENT FRACCIONAT FINAN

L'estudiant pot fraccionar fins al 100% de la matrícula a partir d'un import mínim que estableix cada universitat/centre docent i un import màxim de 7.000€.

Terminis

Pagament en un mínim de 6 quotes per a les matrícules anuals i de 3 quotes per a les semestrals

Condicions financeres

Tipus d'interès: 0% anual fix

Comissió d'obertura dels préstecs:

- En matrícules semestrals: 14 euros.
- En matrícules anuals: 24 euros

BECA MECD (Tram 0) <http://www.mecd.gob.es/servicios-al-ciudadano-mecd/becas-ayudas.html>

BECA EQUITAT (Trams de l'1 al 5) <http://web.gencat.cat/es/actualitat/detall/Beques-Equitat-curs-2017-2018>

PREINSCRIPCIÓ I MATRÍCULA UNIVERSITÀRIA Curs 2018 - 19

DADES I DATES A TENIR MOLT EN COMPTE

Tota la informació següent i molt més ampliada la podeu trobar a:

<http://universitats.gencat.cat/ca/preinscripcio/>

Tots els tràmits es faran al **PORTAL D'ACCÉS** <https://accesuniversitat.gencat.cat/accesuniversitat/login>

J U N Y 2018	
PREINSCRIPCIÓ de JUNY per INTERNET utilitzant codi personal i al Portal d'Accés	5 de juny al 2 de juliol
Matrícula als centres amb PAP (Proves d'Apt. Personal) http://universitats.gencat.cat/ca/preinscripcio/prova_apitud/	5 al 12 de juny (INF-PRI 24/05 a 06/06)
CANVI DE PREFERÈNCIES al Portal d'Accés	fins al 2 de juliol
Resultats de les PAAU al Portal d'Accés	A partir del 27 de juny
Recollida DOCUMENTACIÓ de les PAU (al Col·legi)	28 de juny a les 10 h.
1ª assignació al Portal d'Accés (*)	11 de juliol
Matrícula a la UNIVERSITAT, només 1ª assignació	13 al 18 de juliol
De la 2ª a la 8ª preferència s'hi pot renunciar del 12 al 16 de juliol al Portal d'Accés fent el tràmit d' Assignació definitiva i matricular-se fins el dia 17 de juliol	
2ª assignació (*)	24 de juliol
Matrícula a la UNIVERSITAT , assignats en 1ª preferència	25 al 27 de juliol
Matrícula a la UNIVERSITAT , resta de preferències (2ª a 8ª) Ara bé, tot i estant matriculat, si es vol continuar en el procés de reassignació, cal fer el tràmit Continuar en el procés de reassignació de places al Portal d'Accés des del dia 24 de juliol al 31 d'agost .	
1ª reassignació (*)	4 setembre
Si s'ha modificat la preferència, s'haurà de matricular al nou centre. Hi haurà posteriors reassignacions fins a l'octubre	6 i 7 de Setembre
2ª, 3ª reassignació (*)	13 i 19 Setembre (Resp.)
Matrícula 2ª i 3ª Reassignació	14 i 20 Setembre (Resp.)
S E T E M B R E (per als alumnes aprovats de PAU al setembre)	
PREINSCRIPCIÓ de SETEMBRE per INTERNET utilitzant codi personal i al Portal d'Accés	19 i 20 de setembre
Assignació de la convocatòria de setembre (*)	26 de setembre
Matrícula ensenyaments assignats al setembre	27 de setembre
Reassignacions de setembre	a partir del 2 d'octubre
Matrícula Reassignacions i reclamacions	L'endemà de cada publicació

(*): La notificació de l'assignació de plaça de totes les convocatòries es farà a través del **PORTAL D'ACCÉS** en les dates corresponents. També s'indicarà el termini de matrícula. Es recomana als alumnes que s'informin del resultat de les successives assignacions per aquests mitjans. Els alumnes que no es matriculin en la data que els correspongui, **perdran la plaça**.

CICLES FORMATIUS GRAU SUPERIOR

<http://queestudiar.gencat.cat/ca/estudis/fp/cicles/gs/>

<http://www.gencat.cat/ensenyament/eac/pdf/CFP CGGS CA.pdf>

<http://educacio.gencat.cat/portal/page/portal/Educacio/PCentrePrivat/PCPInici/PCPGestioServeisFP/PCPFormacioAlternanDual>

Activitats físiques i esportives

Grau mitjà

- *Conducció d'activitats físicoesportives en el medi natural* 1.400 (CFPM 0101)
- *Ídem, perfil professional d'explotació d'estacions d'esquí (adaptació)* **1.800** (CFPM 0101-01)

Grau superior

- **Ensenyament i Animació Socioesportiva** 2.000 (CFPS AEA0)
- **Condicionament Físic** 2.000 (CFPS AEB0)

Administració i gestió

Grau mitjà

- *Gestió administrativa* 2.000 (CFPM AG10)
- *Ídem perfil àmbit Jurídic* 2.000 (CFPM AG11)
- *Ídem perfil àmbit Sanitari* 2.000 (CFPM AG12)

Grau superior

- *Administració i finances* 2.000 (CFPS AGB0)
- *Assistència a la direcció* 2.000 (CFPS AGA0)

Agrària

Grau mitjà

- *Jardineria i floristeria* 2.000 (CFPM AR50)
- *Producció agroecològica* 2.000 (CFPM AR20)
- *Producció agropecuària* 2.000 (CFPM AR10)
- *Aprofitament i conservació del medi natural* 2.000 (CFPM AR30)

Grau superior

- *Gestió forest. i del m. nat.* 2.000 (CFPS ARA0)
- *Paisatgisme i medi rural* 2.000 (CFPS ARB0)
- *Ramaderia i assistència en sanitat animal* 2.000 (CFPS ARC0)

Arts gràfiques

Grau mitjà

- *Impressió gràfica* 2.000 (CFPM AF20)
- *Preimpresió digital* 2.000 (CFPM AF10)
- *Postimpresió i acabats* 2.000 (CFPM AF30)

Grau superior

- *Disseny i edició de publicacions impreses i multimèdia* 2.000 (CFPS AFA0)
- *Disseny i gestió de la producció gràfica* 2.000 (CFPS AFB0)

Comerç i màrqueting

Grau mitjà

- *Activitats comercials* 2.000 (CFPM CM10)

Grau superior

- *Comerç internacional* 2.000 (CFPS CMB0)
- *Gestió de vendes i espais comercials* 2.000 (CFPS CMA0)
- *Màrqueting i publicitat* 2.000 (CFPS CMD0)
- **Transport i logística** **2.000** (CFPS CMC0)

Edificació i obra civil

Grau mitjà

- *Construcció* 2.000 (CFPM EO20)
- *Obres d'interior, decoració i rehabilitació* 2.000 (CFPM EO10)

Grau superior

- *Org. i Control d'Obres Const.* 2.000 (CFPS EOC0)
- *Projectes d'obra civil* 2.000 (CFPS EOA0)
- *Projectes d'edificació* 2.000 (CFPS EOB0)
- *Proj. d'obra civil (perfil prof. Sobreestant)* CFPS EOA1
- *Proj. d'obra civil (perfil prof. SIGeogr.)* CFPS EOA2

Electricitat i electrònica

Grau mitjà

- *Instal·lacions de telecomunicacions* 2.000 (CFPM EE30)
- *Instal·lacions elèctriques i automàtiques* 2.000 (CFPM EE10)

Grau superior

- *Automat. i robòtica industrial* 2.000 (CFPS EEB0)
- *Electromedicina Clínica* 2.000 (CFPS EEE0)
- *Sistemes electrotècnics i automatitzats* 2.000 (CFPS EEA0)
- *Manteniment electrònic* 2.000 (CFPS EEC0)
- *Sistemes de telecomunicació i informàtics* 2.000 (CFPS EED0)

Energia i aigua (GS)

Grau mitjà

- *Xarxes, instal·lacions i estacions de tractament d'aigua* 2.000 (CFPM EA10)

Grau superior

- *Eficiència energètica i energia solar tèrmica* 2.000 (CFPS EAA0)
- *Energies renovables* 2.000 (CFPS EAC0)
- **Gestió de l'Aigua** 2.000 (CFPS EAO0)

Fabricació mecànica

Grau mitjà

- *Mecanització* 2.000 (CFPM FM20)
- *Mecanització p.p. Rellog.* 2.000 (CFPM FM21)
- *Soldadura i caldereria* 2.000 (CFPM FM10)

Grau superior

- *Construccions metàl·liques* 2.000 (CFPS FMA0)
- *Disseny en fabricació mecànica* 2.000 (CFPS FMC0)
- *Òptica d'ullera* 2.000 (CFPS 1455)
- *Programació de la producció en emmotllament de metalls i polímers* 2.000 (CFPS FMD0)
- *Programació de la producció en fabricació mecànica* 2.000 (CFPS FMB0)

Fusta, moble i suro

Grau mitjà

- *Fusteria i moble* 2.000 (CFPM FS10)
- *Instal·lació i moblament* 2.000 (CFPM FS20)

Grau superior

- Disseny i moblament 2.000 (CFPS FSA0)
- Ídem p.p. const. efímeres i dec. 2.000 (CFPS FSA1)

Hoteleria i turisme

Grau mitjà

- *Cuina i gastronomia* 2.000 (CFPM HT10)
- *Serveis de restauració* 2.000 (CFPM HT30)

Grau superior

- Agències de viatges i gestió d'esdeveniments 2.000 (CFPS HTA0)
- Direcció de cuina 2.000 (a) (CFPS HTD0)
- Direcció de Serveis de restauració 2.000 (a) (CFPS HTE0)
- Gestió d'allotjament turístic 2.000 (CFPS HTB0)
- Guia, infor. i assis. turístiques 2000 (CFPS HTF0)
- Ídem p.p. Animació Turist. 2000 (CFPS HTF1)

Imatge i so

Grau mitjà

- *Vídeo, discjòquei i so* 2.000 (CFPM IS10)

Grau superior

- Animacions 3D, jocs i entorns interactius 2.000 (CFPS ISE0)
- Il·luminació, captació i tractament de la imatge 2.000 (CFPS ISB0)
- Producció d'audiovisuals i espectacles 2.000 (CFPS ISD0)
- Realització de projectes audiovisuals i espectacles 2.000 (CFPS ISA0)
- So per a audiovisuals i espectacles 2.000 (CFPS ISC0)

Imatge personal

Grau mitjà

- *Estètica i bellesa* 2.000 (CFPM IP20)
- *Perruqueria i cosmèt. capil·lar* 2.000 (CFPM IP10)

Grau superior

- Assessoria d'imatge personal i corporativa 2.000 (CFPS IPA0)
- Caracterització i maquillatge professional 2.000 (CFPS IPD0)
- Estètica integral i benestar 2.000 (CFPS IPB0)
- Estilisme i direcció de perruq. 2.000 (CFPS IPC0)

Indústries alimentàries

Grau mitjà

- *Elaboració de produc. aliment.* 2.000 (CFPM IA10)
- *Forneria, pastisseria i confiteria* 2.000 (CFPM IA60)
- *Olis d'oliva i vins* 2.000 (CFPM IA30)

Grau superior

- Processos i qualitat en la Indústria Alimentària 2.000 (CFPS IA10)
- Vitivinicultura 2.000 (CFPS IAA0)

Indústries extractives (GM)

Grau mitjà

- *Excavacions i sondatges,* 2.000 (CFPM IE10)
- *Ídem p.p. d'operacions de maquinària de construcció* 2.000 (CFPM IE11)
- *Pedra natural,* 2.000 (CFPM IE20)

Informàtica i comunicacions

Grau mitjà

- *Sistemes microinform. i xarxes* 2.000 (CFPM IC10)

Grau superior

- Administració de sistemes informàtics en xarxa 2.000 (CFPS ICA0)
- Desenvolupament d'aplicacions multiplataforma (b) 2.000 (CFPS ICB0)
- Desenvolupament d'aplicacions web (b) 2.000 (CFPS ICC0)

Instal·lació i manteniment

Grau mitjà

- *Instal. de producció de calor* 2.000 (CFPM IM20)
- *Instal. Frigoríf. i de climat.* 2.000 (CFPM IM30)
- *Manteniment electromecànic* 2.000 (CFPM IM10)

Grau superior

- Desenvolupament de projectes d'instal·lacions tèrmiques i de fluids 2.000 (CFPS IMB0)
- Manteniment d'instal·lacions tèrmiques i de fluids 2.000 (CFPS IMA0)
- Mecatrònica industrial 2.000 (CFPS IMC0)
- Prevenció de riscos professionals **2.000 (CFPS 1954)**

Maritimopesquera

Grau mitjà

- *Cultius aquícoles* 2.000 (CFPM MP10)
- *Manteniment i control de la maquinària de vaixells i embarcacions* 2.000 (CFPM MP40)
- *Navegació i pesca de litoral* 2.000 (CFPM MP30)
- *Operacions subaquàtiques i hiperbàriques* 2.000 (CFPM MP20)

Grau superior

- Aqüicultura 2.000 (CFPS MPB0)
- Organització del manteniment de maquinària de vaixells i embarcacions 2.000 (CFPS MPC0)
- Transport marítim i pesca d'altura 2.000 (CFPS MPA0)

Química

Grau mitjà

- *Operacions de laboratori* 2.000 (CFPM QU20)
- *Planta química* 2.000 (CFPM QU10)
- *Ídem p.p. Prod. Farm. I Cosm.* 2.000 (CFPM QU11)

Grau superior

- Fabricació de productes farmacèutics, biotecnològics i afins 2.000 (CFPS QUB0)
- Laboratori d'anàlisi i de control de qualitat 2.000 (CFPS QUD0)
- Química ambiental **1.400 (CFPS 1555)**
- Química industrial 2.000 (CFPS QUA0)

Sanitat

Grau mitjà

- Cures auxiliars d'infermeria **1.400 (CFPM 1601)**
- Emergències sanitàries 2.000 (CFPM SA30)
- Farmàcia i parafarmàcia 2.000 (CFPM SA20)

Grau superior

- Anatomia patològica i citodiagnòstic 2.000 (CFPS SAC0)
- Audiologia protètica 2.000 (CFPS SAG0)
- Dietètica **2.000 (CFPS 1651)**
- Documentació i adm. sanitària 2.000 (CFPS SAD0)
- Higiene bucodental 2.000 (CFPS SAH0)
- Imatge per al diagnòstic i medicina nuclear 2.000 (CFPS SAI0)
- Laboratori clínic i biomèdic 2.000 (CFPS SAE0)
- Ortopròtesi i prod. de suport 2.000 (CFPS SAB0)
- Pròtesis dentals 2.000 (CFPS SAA0)
- Radioteràpia i dosimetria 2.000 (CFPS SAF0)
- Salut Ambiental 2.000 (CFPS 1655)

Seguretat i medi ambient (CS)

Grau superior

- Educació i control ambiental 2.000 (CFPS SMA0)

Serveis socioculturals i a la comunitat

Grau mitjà

- Atenció a persones en situació de dependència 2.000 (CFPM SC10)

Grau superior

- Animació sociocultural i turíst. 2.000 (CFPS SCA0)
- Educació infantil 2.000 (CFPS SCB0)
- Integració social 2.000 (CFPS SCC0)
- Mediació comunicativa 2.000 (CFPS SCE0)
- Prom. de la igualtat de gènere 2.000 (CFPS SCD0)

Tèxtil, confecció i pell

Grau mitjà

- Confecció i moda 2.000 (CFPM TX50)
- Fab. i ennobliment de prod. tèxtils 2.000 (CFPM TX10)
- Ídem p.p. gèneres de punt 2.000 (CFPM TX11)

Grau superior

- Disseny tècnic en tèxtil i pell 2.000 (CFPS TXA0)
- Patronatge i moda 2.000 (CFPS TXE0)
- Vestuari a mida i per a espect. 2.000 (CFPS TXB0)

Transport i manteniment de vehicles

Grau mitjà

- Carrosseria 2.000 (CFPM TM20)
- Conducció Vehic. Trans. Carret. 2.000 (CFPM TM50)
- Electromec. de maquinaria 2.000 (CFPM TM30)
- Electromec. de vehic. autom. 2.000 (CFPM TM10)
- **Mant. Embarcacions Esbarjo** 2.000 (CFPM TM60)
- Mant. de mat. rodant ferroviari 2.000 (CFPM TM40)

Grau superior

- Automoció 2.000 (CFPS 0553)
- Manteniment aeromecànic 2.000 (CFPS 0552)
- Manteniment d'aviònica 2.000 (CFPS 0553)

ENSENYAMENTS ARTÍSTICS I ESPORTIUS

Cicles d'arts plàstiques i disseny

- Arts aplicades a la indumentària (m i s)
- Art floral (m i s)
- Arts aplicades al llibre (m i s)
- Arts aplicades al mur (m i s)
- Ceràmica artística (m i s)
- Circ (m i s)
- Comunicació Gràfica i Audiovisual (m i s)
- Escultura (m i s)
- Esmalts artístics (m i s)
- Joieria d'art (m i s)
- **Disseny d'interiors** (s)
- **Disseny industrial** (s)
- **Tèxtils artístics** (s)
- **Teatre** (s)

Cicles Ensenyaments Esportius

- Atletisme (m i s)
- Bàsquet (m i s)
- Busseig esportiu (m i s)
- Esgrima (m i s)
- Espeleologia (m i s)
- Esports d'hivern (m i s)
- Futbol i futbol sala (m i s)
- Handbol (m i s)
- Hípica (m i s)
- Judo i defensa (m i s)
- Muntanya i escalada (m i s)
- Piragüisme (m i s)
- Salvament i socorrisme (m i s)
- Vela (m i s)

Ensenyaments artístics superiors

(GRAUS UNIVERSITARIS)

Art dramàtic

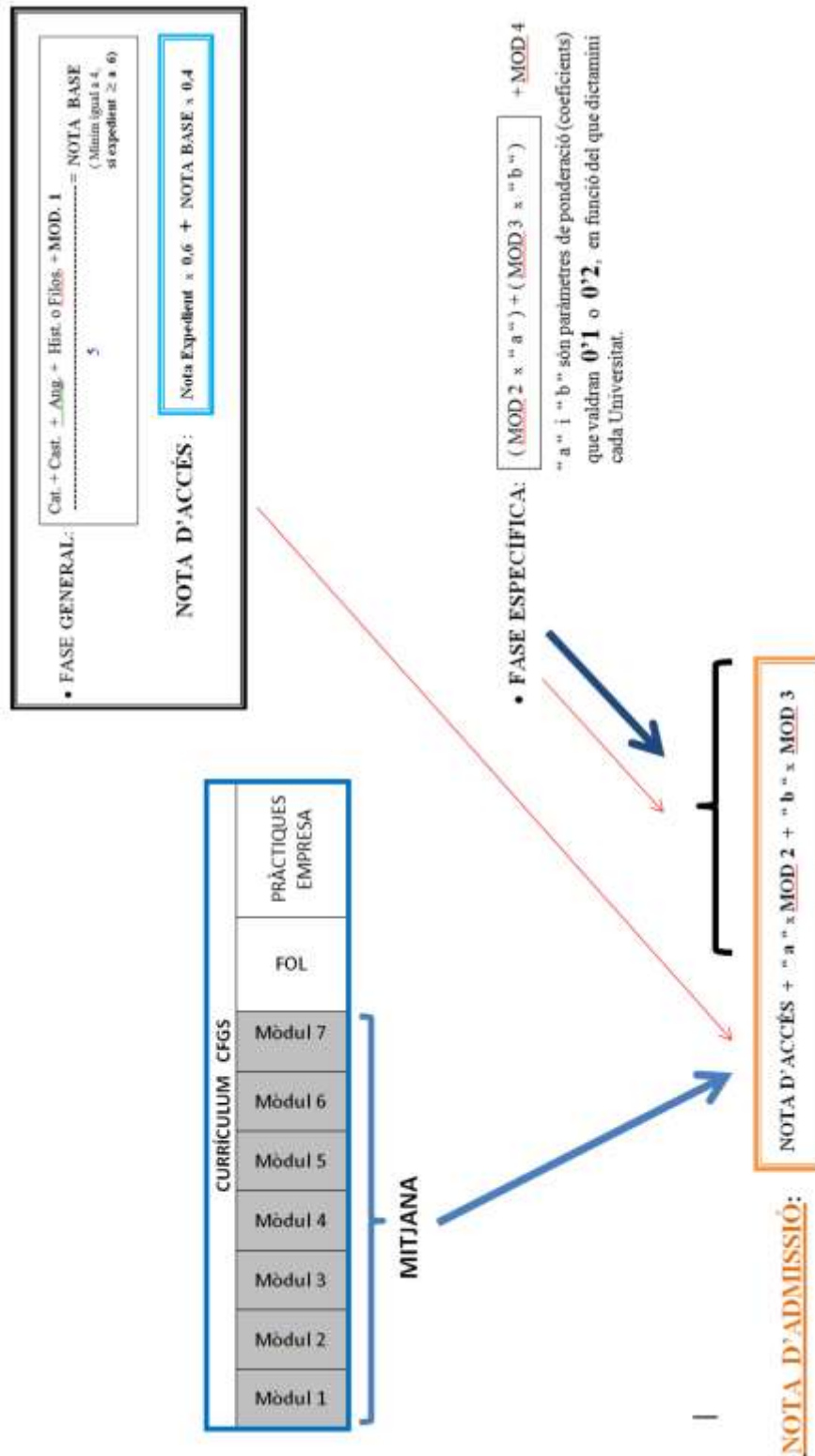
Conserv. i Restaur. Bens Culturals

Dansa

Disseny (Gràfic/Interiors/Productes/Moda)

Música

EQUIVALENCIES DE CFGS A ESTUDIS UNIVERSITARIS



CONVALIDACIÓ DE CRÈDITS DELS ESTUDIS UNIVERSITARIS EN FUNCIÓ DEL CICLE DE GRAU SUPERIOR

http://universitats.gencat.cat/web/.content/01_acces_i_admissio/CFGs/docu/mnts/Convalidacions-Credits-CFGs-Simultaneitat.pdf

INFORMACIÓ CFGS PER AL CURS 2018–19

INFORMACIÓ GENERAL:

Consultar <http://queestudiar.gencat.cat/ca/preinscripcio/estudis/fp-gs/>

CALENDARI:

- **Període de presentació de sol·licituds: del 29 de maig al 7 de juny Sol·licitud ELECTRÒNICA (idCAT Mòbil) o amb suport Informàtic**
- **NO HI HA CONVOCATÒRIA DE SETEMBRE**
- Publicació de les llistes d'alumnat admès: 17 de juliol
- Període de matrícula: del **18 al 23 de juliol** (1ª assignació universitària 11 de juliol)
(Preu centre públic: 360€)

El criteri prioritari d'accés a qualsevol centre de Catalunya és la **NOTA D'EXPEDIENT DE BATXILLERAT**

A) DOCUMENTACIÓ PER A LA PREINSCRIPCIÓ si es fa amb suport INFORMÀTIC (S'HA DE PRESENTAR AL CENTRE DEMANAT EN PRIMER LLOC ABANS DE L'11 DE JUNY)

- Original i fotocòpia del **DNI** de l'alumne(a)
- Número Registre Alumnes Catalunya (RALC). **El lliure el Col·legi.**
- Original i fotocòpia de la targeta sanitària individual (**TSI**) de l'alumne o l'alumna. Si no la té, el Departament d'Ensenyament consulta el codi d'identificació personal al CatSalut.
- **Certificació acadèmica** de les qualificacions obtingudes al BAT (la lliura el Col·legi el 28/05. Per als alumnes de Convocatòria Extraordinària es lliurarà 19 de juny)
- **Si l'alumne(a) és menor d'edat:** original i fotocòpia del **DNI** de la persona sol·licitat (Pare, Mare o Tutor legal) i Original i fotocòpia del **llibre de família** o altres documents relatius a la filiació.

B) SI ES FA SOL·LICITUD ELECTRÒNICA (Molt Aconsellable)

És un mecanisme d'identificació orientat a la ciutadania i basat en l'enviament d'una contrasenya d'un sol ús al mòbil. Es pot utilitzar per identificar-se en la majoria de tràmits amb les administracions catalanes i des de qualsevol dispositiu (no cal instal·lar res ni recordar cap contrasenya).

Cal donar-se d'alta prèviament al servei, abans de fer-ne ús al tràmit de preinscripció. **Si l'alumne(a) és menor d'edat, cal que es doni d'alta el Pare/Mare/Tutor Legal.**

B.1. Procediment d'alta al servei idCAT Mòbil

- S'accedeix a la Seu electrònica de la Generalitat <https://idcatmobil.seu.cat/>
- S'emplena un formulari amb les dades següents:
 - **DNI:** document nacional d'identitat (número, caducitat i data naixement)
 - **TSI:** Número de la targeta sanitària individual del CatSalut (Servei Català de la Salut). En cas de no disposar de TSI, aquesta se sol·licita http://ensenyament.gencat.cat/ca/tramits/tramits-temes/fp_gs_9418?moda=1 (en pocs dies es rep a casa).
 - **Número de telèfon mòbil.**
- Es validen les dades i se'n demana la confirmació: s'ha d'introduir un codi que s'ha rebut mitjançant un SMS al número de telèfon mòbil consignat.

B.2. Procediment per fer ús de l'idCAT Mòbil

- S'accedeix a la sol·licitud electrònica de preinscripció:
http://ensenyament.gencat.cat/ca/tramits/tramits-temes/fp_gs_9418?moda=1 on cal identificar-se.
- Des de la sol·licitud es genera la tramesa d'una contrasenya que s'envia per SMS al mòbil de l'usuari, que cal especificar a la sol·licitud electrònica de preinscripció (caduca als 30 minuts i és d'un sol ús).

Per a més informació podeu consultar als Tutors(res) o la Direcció del Col·legi

- GUIA INFORMATIVA CFGS

<http://queestudiar.gencat.cat/ca/estudis/fp/cicles/gs/>

http://www.gencat.cat/ensenyament/eac/pdf/CFP_CGGS_CA.pdf

<http://educacio.gencat.cat/portal/page/portal/Educacio/PCentrePrivat/PCPInici/PCPGestioServeisFP/PCPFormacioAlternanDual>

- INFORMACIÓ SOBRE PREINSCRIPCIÓ

<http://queestudiar.gencat.cat/ca/preinscripcio/estudis/fp-gs/>

ESTUDIS UNIVERSITARIS

- INFORMACIÓ SOBRE ESTUDIS UNIVERSITARIS , ACCÉS I PREINSCRIPCIÓ:

<http://universitats.gencat.cat/ca/inici/>

- TRÀMITS D'ACCÉS I PREINSCRIPCIÓ A LA UNIVERSITAT:

PORTAL D'ACCÉS <https://accesuniversitat.gencat.cat/accesuniversitat/login>

Cada alumne disposa del seu **codi personal** per accedir-hi i realitzar totes les gestions pertinents.

- TAMBÉ SÓN INTERESSANTS:

a) <http://www.unportal.net> Informació interessant que permet comparar els diferents títols de les diferents universitats. (és de pagament)

b) **QUÈ PUC FER SI**

http://universitats.gencat.cat/ca/que_puc_fer/

c) **NOTES DE TALL 2017:** (Comparativa 1ª i última assignació)

http://universitats.gencat.cat/web/.content/01_acces_i_admissio/preinscripcio/documentacio/Notes_i_places/Quadre-comparatiu-nota-de-tall-1a-assignacio-amb-la-de-lultima-assignacio-Juny-2017.pdf

d) **TAULES DE PONDERACIONS**

http://universitats.gencat.cat/web/.content/01_acces_i_admissio/preinscripcio/documentacio/Ponderacions_Catalunya_codi_pin.pdf

e) **CENTRES D'ESTUDIS I PLACES 2017:**

http://universitats.gencat.cat/web/.content/01_acces_i_admissio/preinscripcio/documentacio/Notes_i_places/Preins-2017-Juny.pdf

f) **UNIVERSITATS I RECERCA:**

<http://universitatsirecerca.gencat.cat/ca/inici/>

ADRECES D'INTERÈS

Les proves d'accés a la universitat per a l'alumnat del batxillerat i tots els aspectes relacionats amb la preinscripció universitària estan organitzats pel Consell Interuniversitari de Catalunya a través de l'Oficina d'Accés a la Universitat.

Oficina d'Accés a la Universitat

Via Laietana, 2, 08003 Barcelona

Telèfon. **93 223 03 23** i **93 223 25 91** de 9.00 a 14.00 hores

Bústia electrònica :

[https://ovt.gencat.cat/gsitfc/AppJava/generic/conqxsGeneric.do?webFormId=371&reqCode=n
ewCqs&topicLevel2.id=22757](https://ovt.gencat.cat/gsitfc/AppJava/generic/conqxsGeneric.do?webFormId=371&reqCode=newCqs&topicLevel2.id=22757)

**Tots els tràmits “ ON-LINE ” de PREINSCRIPCIÓ UNIVERSITÀRIA
AI PORTAL D'ACCÉS LA UNIVERSITAT:**

<https://acesuniversitat.gencat.cat/acesuniversitat/login>

INFORMACIONS DIVERSES: (Extreptes de www.unportal.net)

ESTUDIS DE FORMACIÓ PROFESSIONAL GRAU SUPERIOR

Èxit al mercat laboral

(Estudis amb el percentatge més elevat d'ocupació)

Gestió del Transport
Química industrial
Manteniment d'equips industrials
Disseny i producció editorial
Manteniment d'inst. tèc. i de fluids
Disseny en fabricació mecànica
Direcció de cuina
Direcció de serveis en restauració
Prevençió de riscos professionals
Gestió d'allotjaments turístics

Millors salaris

(Hi ha més titulats que cobren més de 1.200 €/mes)

Química industrial
Manteniment d'instal·lacions tèrmiques i de fluids
Prevençió de riscos professionals
Transport i logística
Disseny en fabricació mecànica
Construccions metàl·liques
So per a audiovisuals i espectacles
Projectes d'obra civil
Direcció de cuina
Direcció de serveis en restauració

GRAN DIVERSIFICACIÓ DE GRAUS I CENTRES

(Juny 2017 hi havia 480 Graus a les Universitats Públiques Catalanes)

http://universitats.gencat.cat/web/content/01_acces_i_admissio/preinscripcio/documentacio/Notes_i_places/Preins-2017-Juny.pdf



PREINSCRIPCIÓ UNIVERSITÀRIA 2017

Convocatòria juny

Llista de centres d'estudi / Títols oficials de Grau

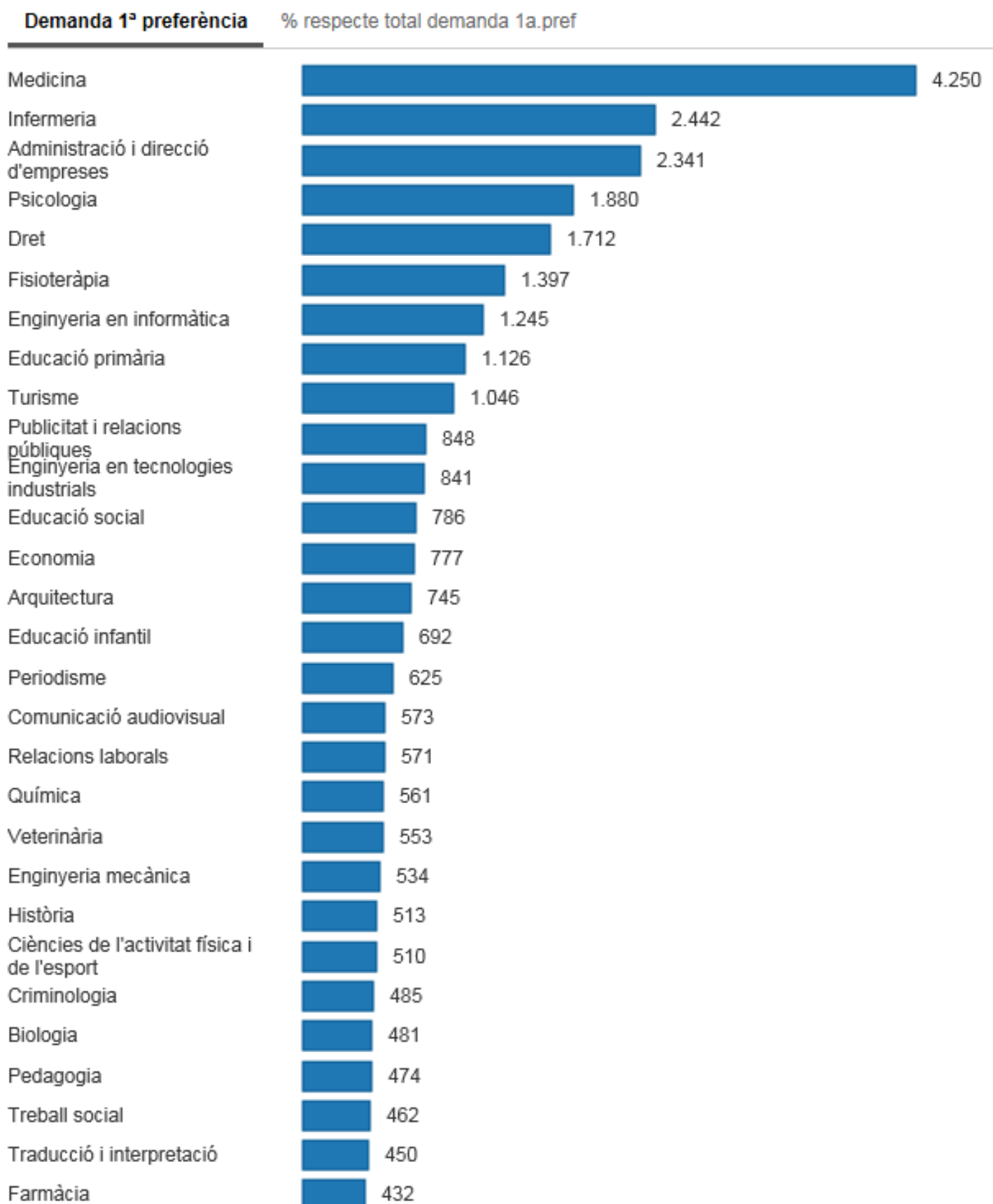
Universitat de Barcelona (UB) Universitat Autònoma de Barcelona (UAB)

Universitat Politècnica de Catalunya (UPC) Universitat Pompeu Fabra (UPF) Universitat de Lleida (UdL)

Universitat de Girona (UdG) Universitat Rovira i Virgili (URV) Universitat de Vic - Universitat Central de Catalunya (UVic - UCC)

Centres d'estudi (Graus)							
Codi	Centres d'estudi	Universitat	Població	Típus de centre	Nombre orientatius de places	Preu orientatius	Observacions
41020	Administració d'Empreses i Gestió de la Innovació "Tecnocampus"	UPF	Mataró	U. Públ. CA	55	4.950 €	QJ
41036	Administració d'Empreses i Gestió de la Innovació "Tecnocampus" (Docència en Anglès)	UPF	Mataró	U. Públ. CA	35	5.450 €	QJ
41041	Administració d'Empreses i Gestió de la Innovació / Màrqueting i Comunicats Digitals "Tecnocampus" (Simultaneïtat)	UPF	Mataró	U. Públ. CA	55	5.100 €	DJ - QJ
41035	Administració d'Empreses i Gestió de la Innovació / Turisme i Gestió del Lleure "Tecnocampus" (Simultaneïtat)	UPF	Mataró	U. Públ. CA	50	5.100 €	DJ - QJ
21014	Administració i Direcció d'Empreses	UAB	Cerdanyola del Vallès	U. Públ.	160		PJ
11033	Administració i Direcció d'Empreses	UB	Barcelona	U. Públ.	880		PJ
81003	Administració i Direcció d'Empreses	UdG	Girona	U. Públ.	100		PJ
81003	Administració i Direcció d'Empreses	UdL	Lleida	U. Públ.	150		PJ
41008	Administració i Direcció d'Empreses	UPF	Barcelona	U. Públ.	170		PJ
71002	Administració i Direcció d'Empreses	URV	Reus	U. Públ.	140		PJ
71004	Administració i Direcció d'Empreses	URV	Tortosa	U. Públ.	50		PJ
91003	Administració i Direcció d'Empreses	UVic - UCC	Vic	U. Prív.	40	5.249 €	
41034	Administració i Direcció d'Empreses - Economia / Dret (Agrupació de simultaneïtat)	UPF	Barcelona	U. Públ.	90		LJ - PJ
31002	Administració i Direcció d'Empreses "Centre Universitat EAE"	LPC	Barcelona	U. Públ. CA	130	5.900 €	QJ
31001	Administració i Direcció d'Empreses "EUNCE"	LPC	Terrassa	U. Públ. CA	50	5.700 €	QJ
31072	Administració i Direcció d'Empreses "EUNCE" (Semipresencial)	LPC	Terrassa	U. Públ. CA	40	5.100 €	QJ
91042	Administració i Direcció d'Empreses (Campus Manresa)	UVic - UCC	Manresa	U. Prív.	50	5.148 €	
21099	Administració i Direcció d'Empreses (Docència en Anglès)	UAB	Cerdanyola del Vallès	U. Públ.	70		PJ
21098	Administració i Direcció d'Empreses / Dret (Simultaneïtat)	UAB	Cerdanyola del Vallès	U. Públ.	80		DJ - PJ
11064	Administració i Direcció d'Empreses / Dret (Simultaneïtat)	UB	Barcelona	U. Públ.	60		DJ - PJ
81053	Administració i Direcció d'Empreses / Dret (Simultaneïtat)	UdG	Girona	U. Públ.	10		DJ - PJ
81035	Administració i Direcció d'Empreses / Dret (Simultaneïtat)	UdL	Lleida	U. Públ.	30		DJ - PJ
71055	Administració i Direcció d'Empreses / Dret (Simultaneïtat)	URV	Tarragona / Reus	U. Públ.	20		DJ - PJ
81052	Administració i Direcció d'Empreses / Economia (Simultaneïtat)	UdG	Girona	U. Públ.	30		DJ - PJ
81048	Administració i Direcció d'Empreses / Enginyeria en Tecnologies Industrials (Simultaneïtat)	UdG	Girona	U. Públ.	15		DJ - PJ
81036	Administració i Direcció d'Empreses / Enginyeria Informàtica (Simultaneïtat)	UdL	Lleida	U. Públ.	10		DJ - PJ
71053	Administració i Direcció d'Empreses / Finances i Comptabilitat (Simultaneïtat)	URV	Reus	U. Públ.	30		DJ - PJ
11066	Administració i Direcció d'Empreses / Matemàtiques (Simultaneïtat)	UB	Barcelona	U. Públ.	20		DJ - PJ
81053	Administració i Direcció d'Empreses / Turisme (Simultaneïtat)	UdL	Lleida	U. Públ.	20		DJ - PJ
71003	Anglès	URV	Tarragona	U. Públ.	50		PJ
71040	Antropologia i Evolució Humana (Virtual o semipresencial)	URV / UCC	Tarragona	U. Públ.	175		HJ - PJ
21006	Antropologia Social i Cultural	UAB	Cerdanyola del Vallès	U. Públ.	80		PJ
11001	Antropologia Social i Cultural	UB	Barcelona	U. Públ.	160		PJ
21007	Arqueologia	UAB	Cerdanyola del Vallès	U. Públ.	80		PJ
11029	Arqueologia	UB	Barcelona	U. Públ.	80		PJ
71035	Arquitectura	URV	Reus	U. Públ.	60		PJ
81020	Arquitectura Tècnica i Edificació	UdG	Girona	U. Públ.	50		PJ
81016	Arquitectura Tècnica i Edificació	UdL	Lleida	U. Públ.	25		PJ
31018	Arquitectura Tècnica i Edificació	LPC	Barcelona	U. Públ.	140		PJ
81057	Arquitectura, Estudi d'	UdG	Girona	U. Públ.	40		PJ
31078	Arquitectura, Estudi d'	LPC	Barcelona	U. Públ.	350		PJ
31079	Arquitectura, Estudi d'	LPC	Sant Cugat del Vallès	U. Públ.	90		PJ
31080	Arquitectura, Estudi d' (Febrer)	LPC	Sant Cugat del Vallès	U. Públ.	60		FJ - PJ
81045	Arts Escèniques	UdG	Sat	U. Públ. CA	40	4.730 €	QJ
21020	Arts i Disseny "Massana"	UAB	Barcelona	U. Públ. CA	95	6.436 €	QJ
81005	Audiodivulsió i multimèdia "ERAM"	UdG	Sat	U. Públ. CA	50	6.200 €	QJ
11053	Belles Arts	UB	Barcelona	U. Públ.	300		PJ
91910	Bioinformàtica (Docència en Anglès)	UPF / UB / UPC	Barcelona	U. Públ. CA	40	7.920 €	BJ - QH - WJ
21009	Biologia	UAB	Cerdanyola del Vallès	U. Públ.	80		PJ
11002	Biologia	UB	Barcelona	U. Públ.	160		PJ
81006	Biologia	UdG	Girona	U. Públ.	90		PJ
91018	Biologia	UVic - UCC	Vic	U. Prív.	60	5.528 €	
81047	Biologia / Biotecnologia (Simultaneïtat)	UdG	Girona	U. Públ.	10		DJ - PJ
81048	Biologia / Ciències Ambientals (Simultaneïtat)	UdG	Girona	U. Públ.	20		DJ - PJ
21008	Biologia Ambiental	UAB	Cerdanyola del Vallès	U. Públ.	65		PJ
41001	Biologia Humana	UPF	Barcelona	U. Públ.	80		PJ
21011	Bioquímica	UAB	Cerdanyola del Vallès	U. Públ.	65		PJ

Graus amb més demanda



ESTUDIS AMB NOTA DE TALL MÉS ALTA. Curs 2017-18

Centre d'estudis	Nota de tall 2017	Nota de tall 2016	Número de places 2017
Física i Matemàtiques (UAB)	13,352	13,238	20
Física i Matemàtiques (UB)	13,115	12,926	20
Medicina (UPF/UAB)	12,840	12,632	60
Medicina (Campus Clínic) (UB)	12,725	12,748	172
Enginyeria Física (UPC)	12,690	12,642	40
Medicina (Campus Bellvitge) (UB)	12,639	12,621	87
Bioquímica i biologia molecular i Biotecnologia (URV)	12,614	12,446	10
Filosofia, Política i Economia (UPF)	12,610	12,662	30
Matemàtiques (UPC)	12,540	11,802	50
Estudis internacionals d'Economia i Empresa/International Business Economics (UPF)	12,446	12,084	90

LA VOCACIÓ ES CREA AL LLARG DE LA VIDA. El que han de tenir clar els alumnes és:

- **INFORMACIÓ**
- **AUTOCONEIXEMENT**
- **EXPERIÈNCIES**

A la UNIVERSITAT cal preguntar-li:

- Prestigi – Metodologia de prestigi
- Qualitat del Professorat
- Qualitat de Laboratoris
- Dimensió Professionalitzadora
- Recerca i Post Graus
- Internacionalització

BIOLOGIA Exemple diversificació GRAUS

BIOLOGIA ub, uab, udg, uvic
 BIOLOGIA AMBIENTAL uab
 BIOLOGIA HUMANA upf,
 BIOLOGIA I BIOTECNOLOGIA udg,
 BIOLOGIA I CIÈNCIES AMBIENTALS udg,
 BIOQUÍMICA I BIOLOGIA MOLECULAR urv,
 BIOQUÍMICA ub, uab,
 BIOTECNOLOGIA ub, uab, udg, udll, urv, URLL, uvic,
 CIÈNCIES AMBIENTALS ub, uab, udg, uvic
 CIÈNCIES AMBIENTALS I GEOLOGIA uab,
 CIÈNCIES BIOMÈDIQUES, ub, uab, udll,
 ENGINYERIA BIOMÈDICA, ub, upc, upf,
 GENÈTICA uab,
 MICROBIOLOGIA uab,
 ENGINYERIA DE SISTEMES BIOLÒGICS upc,

DADES PER A PENSAR:

- 1) ÉS MOLT SEGUR QUE ES VALORI MOLT LA **INNOVACIÓ**.
- 2) CATALUNYA TÉ UNA POSICIÓ GEOESTRATÈGICA PRIVILEGIADA
- 3) CATALUNYA TÉ ALMENYS 4 SECTORS ECONÒMICS PUNTERS A EUROPA I EL MÓN:
 - **INDÚSTRIES AGRÀRIES I AGROALIMENTÀRIES**
 - **INDÚSTRIA QUÍMICA I FARMACÈUTICA** i *CENTRES DE RECERCA*
 - **LOGÍSTICA I TRANSPORTS**
 - **TURISME**
- 4) A CATALUNYA CONTINUARÀ ESSENT IMPORTANT EL TERCER SECTOR (Serveis) i fins i tot el relacionat amb el “ *funcionariat* “
- 5) NINGÚ POT PREVEURE EL FUTUR AMB EXACTITUD.



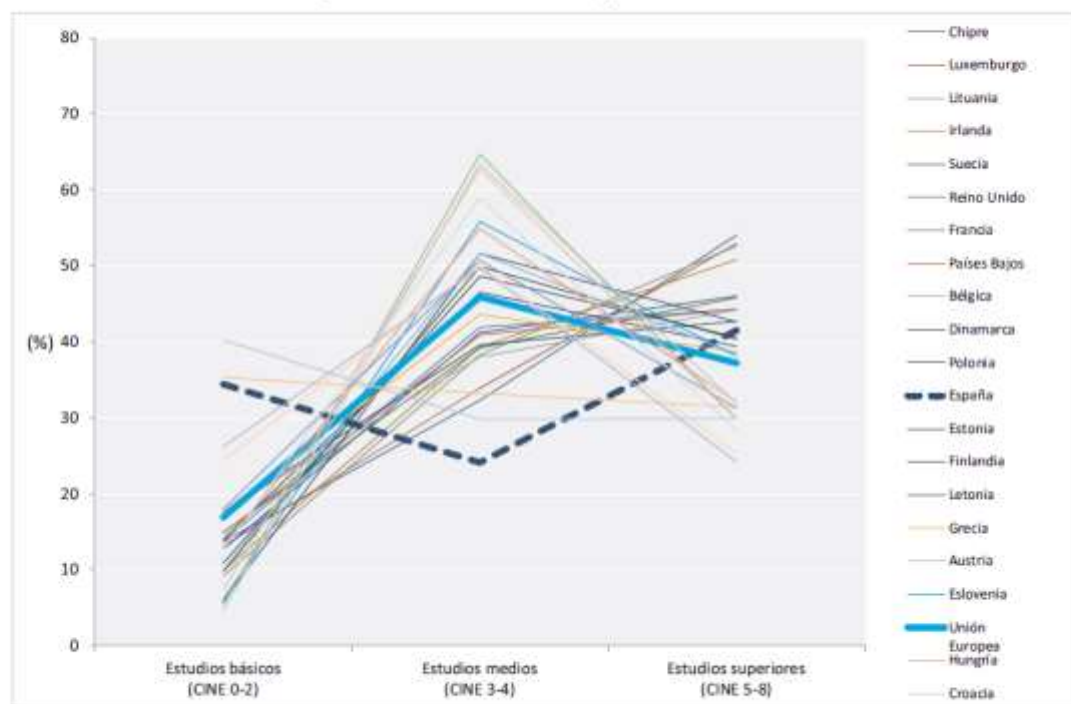
En Xavier Sala i Martín, catedràtic d'Economia de la Universitat de Columbia de Nova York, explica en el seu darrer llibre *LA INVASIÓ DELS ROBOTS*, que vivim en un ritme de canvi accelerat. La Primera Revolució Industrial (la del vapor) va ser a finals del segle XVIII. La segona (l'electrificació) va ser als anys 40. La tercera (la revolució informàtica, digital i cel·lular) als anys 80. I en aquests moments ja ha començat una quarta revolució que encara no té nom.

A la pàgina 146 diu:

Quins llocs de feina crearan l'aparició de la intel·ligència artificial, les nanotecnologies, el *big data*, el *cloud-computing*, les *fintech*, les criptomonedes, el *blockchain*, les plataformes de *sharing* com Uber o Airbnb, la robòtica, les impressores 3D, la biologia sintètica o la internet de les coses i els sensors? No ho sé! Ningú no ho sap. Però això no vol dir que no acabi passant. Simplement significa que no tenim prou imaginació!

Figura A3.5

Distribución porcentual de la población, con edades comprendidas entre 25 y 34 años, por niveles de formación, en los países de la Unión Europea. Año 2014



< <http://ntic.educacion.es/cee/informe2016/116a305.pdf> >

Fuente: Elaboración propia a partir de los datos proporcionados por Eurostat.

BUTLLETÍ DE JOVES I MERCAT DE T REBALL. 4t Trimestre 2017

Catalunya – Perfil de la població aturada segons els registres del SOC desembre de 2017 (últim dia del mes)

	Població de 16 a 29 anys		Var. interanual	
	Valor	%	Absoluta	Relativa
Per sexe				
Homes	27.992	48%	-1.824	-6,1%
Dones	30.170	52%	-429	-1,4%
Per nivell de formació assolit ⁽¹⁾				
Sense estudis	385	1%	-16	-4,0%
Estudis primaris incomplets	1.477	3%	-48	-3,1%
Estudis primaris complets	2.627	5%	53	2,1%
Prog. form. professional	6.786	12%	-240	-3,4%
Educació general	36.575	63%	-1.723	-4,5%
Tècnics-professionals superiors	4.784	8%	-91	-1,9%
Estudis universitaris	5.494	9%	-193	-3,4%
Altres estudis post-secundaris	34	0%	5	17,2%

