



# **ORIENTACIONS ENSENYAMENTS POSTOBLIGATORIS**

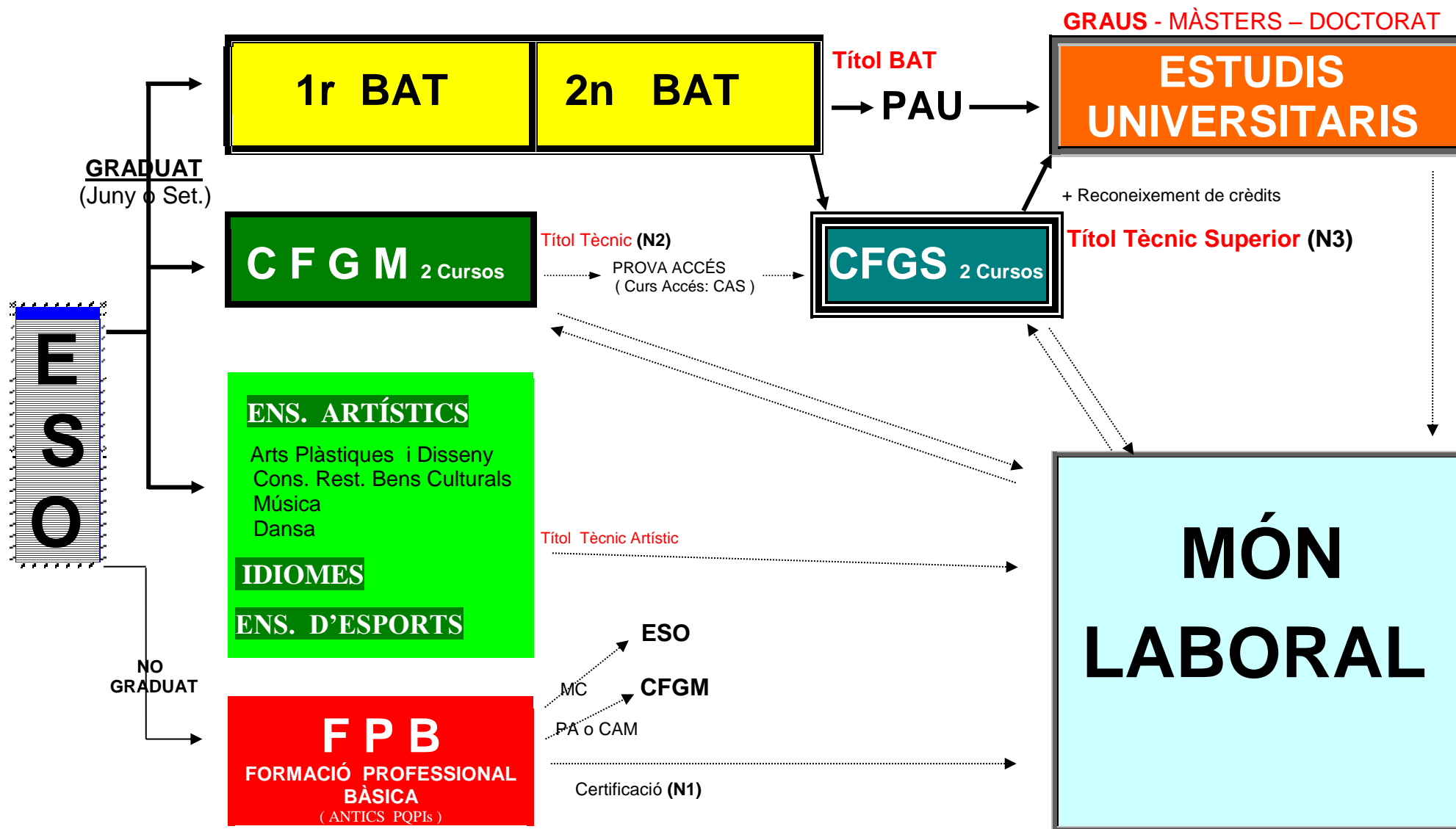
**CURS 2018 - 2019**



***COL·LEGI SANT JOSEP***  
*Sant Sadurní d'Anoia*



# RELACIONS ENTRE ENSENYAMENTS SECUNDARIS I UNIVERSITARIS



# CICLES FORMATIUS DE FP

<http://queestudiar.gencat.cat/ca/estudis/fp/cicles/gm/>

<http://queestudiar.gencat.cat/ca/estudis/fp/cicles/gs/>

<http://www.gencat.cat/ensenyament/eac/pdf/CFP CGGM CA.pdf>

<http://www.gencat.cat/ensenyament/eac/pdf/CFP CGGS CA.pdf>

<http://educacio.gencat.cat/portal/page/portal/Educacio/PCentrePrivat/PCPInici/PCPGestioServeisFP/PCPFormacioAlternanDual>

## Activitats físiques i esportives

### Grau mitjà

- *Conducció d'activitats físicoesportives en el medi natural* 1.400 (CFPM 0101)
- *Ídem, perfil professional d'explotació d'estacions d'esquí (adaptació)* 1.800 (CFPM 0101-01)

### Grau superior

- **Ensenyament i Animació Socioesportiva** 2.000 (CFPS AEA0)
- **Condicionament Físic** 2.000 (CFPS AEB0)

## Administració i gestió

### Grau mitjà

- *Gestió administrativa* 2.000 (CFPM AG10)
- *Ídem perfil àmbit Jurídic* 2.000 (CFPM AG11)
- *Ídem perfil àmbit Sanitari* 2.000 (CFPM AG12)

### Grau superior

- *Administració i finances* 2.000 (CFPS AGB0)
- *Assistència a la direcció* 2.000 (CFPS AGA0)

## Agrària

### Grau mitjà

- *Jardineria i floristeria* 2.000 (CFPM AR50)
- *Producció agroecològica* 2.000 (CFPM AR20)
- *Producció agropecuària* 2.000 (CFPM AR10)
- *Aprofitament i conservació del medi natural* 2.000 (CFPM AR30)

### Grau superior

- *Gestió forest. i del m. nat.* 2.000 (CFPS ARA0)
- *Paisatgisme i medi rural* 2.000 (CFPS ARB0)
- *Ramaderia i assistència en sanitat animal* 2.000 (CFPS ARC0)

## Arts gràfiques

### Grau mitjà

- *Impressió gràfica* 2.000 (CFPM AF20)
- *Preimpresió digital* 2.000 (CFPM AF10)
- *Postimpresió i acabats* 2.000 (CFPM AF30)

### Grau superior

- *Disseny i edició de publicacions impreses i multimèdia* 2.000 (CFPS AFA0)
- *Disseny i gestió de la producció gràfica* 2.000 (CFPS AFB0)

## Comerç i màrqueting

### Grau mitjà

- *Activitats comercials* 2.000 (CFPM CM10)

### Grau superior

- *Comerç internacional* 2.000 (CFPS CMB0)
- *Gestió de vendes i espais comercials* 2.000 (CFPS CMA0)
- *Màrqueting i publicitat* 2.000 (CFPS CMD0)
- *Transport i logística* 2.000 (CFPS CMC0)

## Edificació i obra civil

### Grau mitjà

- *Construcció* 2.000 (CFPM EO20)
- *Obres d'interior, decoració i rehabilitació* 2.000 (CFPM EO10)

### Grau superior

- *Org. i Control d'Obres Const.* 2.000 (CFPS EOC0)
- *Projectes d'obra civil* 2.000 (CFPS EOA0)
- *Projectes d'edificació* 2.000 (CFPS EOB0)
- *Proj. d'obra civil (perfil prof. Sobreestant)* CFPS EOA1
- *Proj. d'obra civil (perfil prof. SI Geogr.)* CFPS EOA2

## Electricitat i electrònica

### Grau mitjà

- *Instal·lacions de telecomunicacions* 2.000 (CFPM EE30)
- *Instal·lacions elèctriques i automàtiques* 2.000 (CFPM EE10)

### Grau superior

- *Automat. i robòtica industrial* 2.000 (CFPS EEB0)
- *Electromedicina Clínica* 2.000 (CFPS EEE0)
- *Sistemes electrotècnics i automatitzats* 2.000 (CFPS EEA0)
- *Manteniment electrònic* 2.000 (CFPS EEC0)
- *Sistemes de telecomunicació i informàtics* 2.000 (CFPS EED0)

## Energia i aigua (GS)

### Grau mitjà

- *Xarxes, instal·lacions i estacions de tractament d'aigua* 2.000 (CFPM EA10)

### Grau superior

- *Eficiència energètica i energia solar tèrmica* 2.000 (CFPS EAA0)
- *Energies renovables* 2.000 (CFPS EAC0)
- *Gestió de l'Aigua* 2.000 (CFPS EAO0)

## Fabricació mecànica

### Grau mitjà

- *Mecanització* 2.000 (CFPM FM20)
- *Mecanització p.p. Relotg.* 2.000 (CFPM FM21)
- *Soldadura i caldereria* 2.000 (CFPM FM10)

### Grau superior

- *Construccions metàl·liques* 2.000 (CFPS FMA0)
- *Disseny en fabricació mecànica* 2.000 (CFPS FMC0)
- *Òptica d'ullera* 2.000 (CFPS 1455)
- *Programació de la producció en emmotllament de metalls i polímers* 2.000 (CFPS FMD0)
- *Programació de la producció en fabricació mecànica* 2.000 (CFPS FMB0)

## Fusta, moble i suro

### Grau mitjà

- *Fusteria i moble* 2.000 (CFPM FS10)
- *Instal·lació i moblament* 2.000 (CFPM FS20)

### Grau superior

- *Disseny i moblament* 2.000 (CFPS FSA0)
- *Ídem p.p. const. efímeres i dec.* 2.000 (CFPS FSA1)

## Hoteleria i turisme

### Grau mitjà

- *Cuina i gastronomia* 2.000 (CFPM HT10)
- *Serveis de restauració* 2.000 (CFPM HT30)

### Grau superior

- *Agències de viatges i gestió d'esdeveniments* 2.000 (CFPS HTA0)
- *Direcció de cuina* 2.000 (a) (CFPS HTD0)
- *Direcció de Serveis de restauració* 2.000 (a) (CFPS HTE0)
- *Gestió d'allotjament turístic* 2.000 (CFPS HTB0)
- *Guia, infor. i assis. turístiques* 2000 (CFPS HTF0)
- *Ídem p.p. Animació Turist.* 2000 (CFPS HTF1)

## Imatge i so

### Grau mitjà

- *Vídeo, discjòquei i so* 2.000 (CFPM IS10)

### Grau superior

- *Animacions 3D, jocs i entorns interactius* 2.000 (CFPS ISE0)
- *Il·luminació, captació i tractament de la imatge* 2.000 (CFPS ISB0)
- *Producció d'audiovisuals i espectacles* 2.000 (CFPS ISD0)
- *Realització de projectes audiovisuals i espectacles* 2.000 (CFPS ISA0)
- *So per a audiovisuals i espectacles* 2.000 (CFPS ISC0)

## Imatge personal

### Grau mitjà

- *Estètica i bellesa* 2.000 (CFPM IP20)
- *Perruqueria i cosmèt. capil·lar* 2.000 (CFPM IP10)

### Grau superior

- *Assessoria d'imatge personal i corporativa* 2.000 (CFPS IPA0)
- *Caracterització i maquillatge professional* 2.000 (CFPS IPD0)
- *Estètica integral i benestar* 2.000 (CFPS IPB0)
- *Estilisme i direcció de perruq.* 2.000 (CFPS IPC0)

## Indústries alimentàries

### Grau mitjà

- *Elaboració de produc. aliment.* 2.000 (CFPM IA10)
- *Forneria, pastisseria i confiteria* 2.000 (CFPM IA60)
- *Olis d'oliva i vins* 2.000 (CFPM IA30)

### Grau superior

- *Processos i qualitat en la Indústria Alimentària* 2.000 (CFPS IA10)
- *Vitivinicultura* 2.000 (CFPS IAA0)

## Indústries extractives (GM)

### Grau mitjà

- *Excavacions i sondatges,* 2.000 (CFPM IE10)
- *Ídem p.p. d'operacions de maquinària de construcció* 2.000 (CFPM IE11)
- *Pedra natural,* 2.000 (CFPM IE20)

## Informàtica i comunicacions

### Grau mitjà

- *Sistemes microinform. i xarxes* 2.000 (CFPM IC10)

### Grau superior

- *Administració de sistemes informàtics en xarxa* 2.000 (CFPS ICA0)
- *Desenvolupament d'aplicacions multiplataforma* (b) 2.000 (CFPS ICB0)
- *Desenvolupament d'aplicacions web* (b) 2.000 (CFPS ICC0)

## Instal·lació i manteniment

### Grau mitjà

- *Instal. de producció de calor* 2.000 (CFPM IM20)
- *Instal. Frigoríf. i de climat.* 2.000 (CFPM IM30)
- *Manteniment electromecànic* 2.000 (CFPM IM10)

### Grau superior

- *Desenvolupament de projectes d'instal·lacions tèrmiques i de fluids* 2.000 (CFPS IMB0)
- *Manteniment d'instal·lacions tèrmiques i de fluids* 2.000 (CFPS IMA0)
- *Mecatrònica industrial* 2.000 (CFPS IMC0)
- *Prevenió de riscos professionals* 2.000 (CFPS 1954)

## Maritimopesquera

### Grau mitjà

- *Cultius aqüícoles* 2.000 (CFPM MP10)
- *Manteniment i control de la maquinària de vaixells i embarcacions* 2.000 (CFPM MP40)
- *Navegació i pesca de litoral* 2.000 (CFPM MP30)
- *Operacions subaquàtiques i hiperbàriques* 2.000 (CFPM MP20)

### Grau superior

- *Aqüicultura* 2.000 (CFPS MPB0)
- *Organització del manteniment de maquinària de vaixells i embarcacions* 2.000 (CFPS MPC0)
- *Transport marítim i pesca d'altura* 2.000 (CFPS MPA0)

## Química

### Grau mitjà

- *Operacions de laboratori* 2.000 (CFPM QU20)
- *Planta química* 2.000 (CFPM QU10)
- *Ídem p.p. Prod. Farm. i Cosm.* 2.000 (CFPM QU11)

### Grau superior

- *Fabricació de productes farmacèutics, biotecnològics i afins* 2.000 (CFPS QUB0)
- *Laboratori d'anàlisi i de control de qualitat* 2.000 (CFPS QUD0)
- *Química ambiental* 1.400 (CFPS 1555)
- *Química industrial* 2.000 (CFPS QUA0)

## Sanitat

### Grau mitjà

- Cures auxiliars d'infermeria **1.400 (CFPM 1601)**
- Emergències sanitàries 2.000 (CFPM SA30)
- Farmàcia i parafarmàcia 2.000 (CFPM SA20)

### Grau superior

- Anatomia patològica i citodiagnòstic 2.000 (CFPS SAC0)
- Audiologia protètica 2.000 (CFPS SAG0)
- Dietètica **2.000 (CFPS 1651)**
- Documentació i adm. sanitària 2.000 (CFPS SAD0)
- Higiene bucodental 2.000 (CFPS SAH0)
- Imatge per al diagnòstic i medicina nuclear 2.000 (CFPS SAI0)
- Laboratori clínic i biomèdic 2.000 (CFPS SAE0)
- Ortopròtesi i prod. de suport 2.000 (CFPS SAB0)
- Pròtesis dentals 2.000 (CFPS SAA0)
- Radioteràpia i dosimetria 2.000 (CFPS SAF0)
- Salut Ambiental 2.000 (CFPS 1655)

## Seguretat i medi ambient (CS)

### Grau superior

- Educació i control ambiental 2.000 (CFPS SMA0)

## Serveis socioculturals i a la comunitat

### Grau mitjà

- Atenció a persones en situació de dependència 2.000 (CFPM SC10)

### Grau superior

- Animació sociocultural i turíst. 2.000 (CFPS SCA0)
- Educació infantil 2.000 (CFPS SCB0)
- Integració social 2.000 (CFPS SCC0)
- Mediació comunicativa 2.000 (CFPS SCE0)
- Prom. de la igualtat de gènere 2.000 (CFPS SCD0)

## Tèxtil, confecció i pell

### Grau mitjà

- Confecció i moda 2.000 (CFPM TX50)
- Fab. i ennoblim. de prod. tèxtils 2.000 (CFPM TX10)
- Ídem p.p. gèneres de punt 2.000 (CFPM TX11)

### Grau superior

- Disseny tècnic en tèxtil i pell 2.000 (CFPS TXA0)
- Patronatge i moda 2.000 (CFPS TXE0)
- Vestuari a mida i per a espect. 2.000 (CFPS TXB0)

## Transport i manteniment de vehicles

### Grau mitjà

- Carrosseria 2.000 (CFPM TM20)
- Conducció Vehic. Trans. Carret. 2.000 (CFPM TM50)
- Electromec. de maquinaria 2.000 (CFPM TM30)
- Electromec. de vehic. autom. 2.000 (CFPM TM10)
- Mant. Embarcacions Esbarjo 2.000 (CFPM TM60)
- Mant. de mat. rodant ferroviari 2.000 (CFPM TM40)

### Grau superior

- Automoció 2.000 (CFPS 0553)
- Manteniment aeromecànic 2.000 (CFPS 0552)
- Manteniment d'aviònica 2.000 (CFPS 0553)

## ENSENYAMENTS ARTÍSTICS I ESPORTIUS

### Cicles d'arts plàstiques i disseny

- Arts aplicades a la indumentària ( m i s )
- Art floral ( m i s )
- Arts aplicades al llibre ( m i s )
- Arts aplicades al mur ( m i s )
- Ceràmica artística ( m i s )
- Circ ( m i s )
- Comunicació Gràfica i Audiovisual ( m i s )
- Escultura ( m i s )
- Esmalts artístics ( m i s )
- Joieria d'art ( m i s )
- Disseny d'interiors ( s )
- Disseny industrial ( s )
- Tèxtils artístics ( s )
- Teatre ( s )

### Cicles Ensenyaments Esportius

- Atletisme ( m i s )
- Bàsquet ( m i s )
- Busseig esportiu ( m i s )
- Esgrima ( m i s )
- Espeleologia ( m i s )
- Esports d'hivern ( m i s )
- Futbol i futbol sala ( m i s )
- Handbol ( m i s )
- Hípica ( m i s )
- Judo i defensa ( m i s )
- Muntanya i escalada ( m i s )
- Piragüisme ( m i s )
- Salvament i socorrisme ( m i s )
- Vela ( m i s )

### Ensenyaments artístics superiors ( GRAUS UNIVERSITARIS )

#### Art dramàtic

#### Conserv. i Restaur. Bens Culturals

#### Dansa

#### Disseny (Gràfic/Interiors/Productes/Moda)

#### Música

# CURS D'ACCÉS A CFGM (CAM)

El 2012-2013 va començar a impartir-se el CAM, un curs específic d'accés a Cicles Formatius de Grau Mitjà (CFGM), adreçat a les persones que no tenen el graduat d'ESO o un títol equivalent, que permet a qui el superi l'accés directe a un cicle sense haver de fer cap prova.

Per poder accedir a aquest curs s'han de complir almenys 17 anys durant l'any en que l'alumne s'hi matricula.

Té una durada d'un curs escolar (600 hores, a raó de 18 hores setmanals) i un cost de 190 euros en els centres públics. En el cas dels privats, cada centre fixa el preu, de la mateixa manera que ho fa amb els cicles que ofereix.

Només en el cas dels ensenyaments artístics i esportius la superació del curs no dona accés directe a un cicle d'aquestes àrees, si bé estalvia haver de fer la part general de la prova d'accés. Els alumnes només han de superar llavors la part específica de l'examen.

## EN QUÈ CONSISTEIX:

El CAM consta de cinc matèries obligatòries i una matèria opcional. Per a cada àmbit se'n fan dues. El curs s'estructura en tres àmbits: àmbit de la Comunicació (Comunicació en llengua catalana i llengua castellana, de 5 h/s; Llengua anglesa, de 3 h/s), àmbit Social (Ciències socials i ciudadania -3 h/s -; Tutoria i orientació -1 h/s I) i àmbit Científicotecnològic (Matemàtiques 3 h/s i Tecnologia o Ciències de la naturalesa 3 h/s).

L'alternativa al CAM per als que no disposen del graduat d'ESO i volen accedir a un CFGM continua sent la realització de la **Prova d'accés a Cicles Formatius de Grau Mitjà**, que cal aprovar amb una nota mínima de 4 i que s'acompanya de manera optativa d'un curs de preparació de la prova, la superació del qual permet obtenir una puntuació complementària. **La realitat, però, és que els centres educatius que fins ara venien impartint aquest curs l'han deixat de fer per passar a ofertar el CAM, de manera que en l'actualitat el Curs de Preparació per a la Prova d'Accés a CFGM només es pot realitzar en centres de formació d'adults i en entitats privades.**

## Èxit al mercat laboral

( Estudis amb el percentatge més elevat d'ocupació )

Transport i logística  
Química industrial  
Progr. de la prod. en fab. mecànica  
Mecatrònica industrial  
Disseny en fabricació mecànica  
Direcció de cuina  
Direcció de serveis en restauració  
Construccions metàl·liques  
Automatització i robòtica industrial

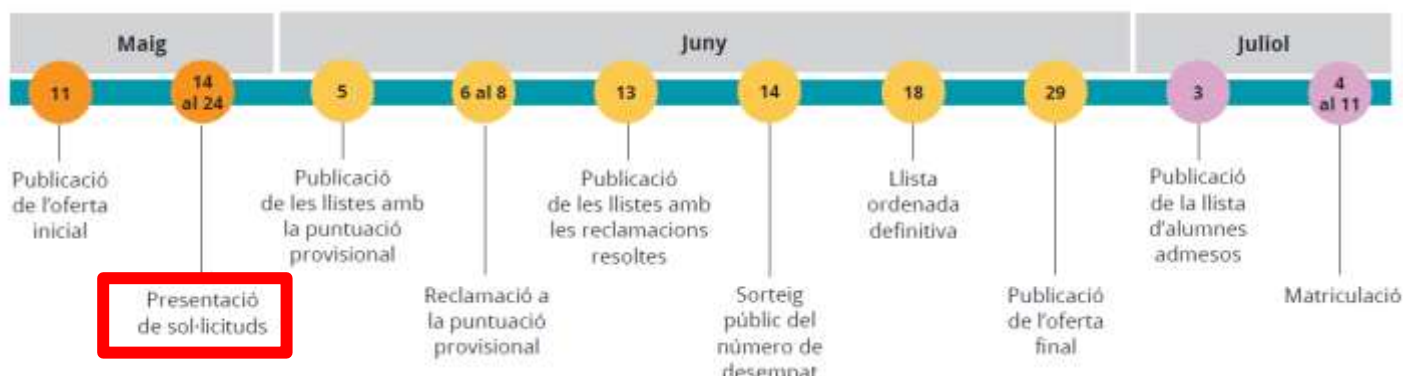
## Millors salaris

( Hi ha més titulats que cobren més de 1.200 €/mes )

Química industrial  
Manteniment d'instal·lacions tèrmiques i de fluids  
Prevenció de riscos professionals  
Transport i logística  
Disseny en fabricació mecànica  
Construccions metàl·liques  
So per a audiovisuals i espectacles  
Projectes d'obra civil  
Direcció de cuina  
Direcció de serveis en restauració



# CALENDARI DE PREINSCRIPCIÓ CICLES GRAU MITJÀ



## DOCUMENTACIÓ I CRITERIS DE PRIORITAT

Juntament amb la **sol·licitud de preinscripció** (o de la impressió de la sol·licitud que s'ha enviat per Internet) cal presentar la documentació en el termini establert al centre que s'ha demanat en primer lloc.

### Documentació identificativa

Totes les persones que es preinscriuen han de presentar:

- **Original i fotocòpia del DNI, NIE o passaport.**
- **Si l'alumne és menor d'edat** també s'ha de presentar:
- Original i fotocòpia del **llibre de família** o altres documents relatius a la filiació. Si està en situació d'acolliment, la resolució d'acolliment del Departament de Treball, Afers Socials i Famílies.
- **Original i fotocòpia del DNI de la persona sol·licitant** (pare, mare o tutor/a o guardador/a de fet) o, si la persona sol·licitant és estrangera, de la targeta de residència on consta el NIE, o del passaport.

### Criteri de prioritat per a l'assignació de les places:

Les sol·licituds s'ordenen segons les diferents **vies d'accés** als cicles (estudis o curss que permeten l'accés) i, dins de cada via, segons la **qualificació mitjana dels estudis d'ESO** o de la prova d'accés.

El **document acreditatiu** que cal presentar és el certificat de la qualificació mitjana dels estudis d'ESO o de la prova d'accés.

**ATENCIÓ !!!!!** Els alumnes que encara cursen els estudis han de presentar el certificat de la qualificació mitjana dels cursos d'aquests estudis avaluats definitivament. **Habitualment 3r d'ESO**

Per a més informació: <http://queestudiar.gencat.cat/ca/preinscripcio/estudis/fp-gm/>

**ELS TUTORS(RES) INFORMARAN PUNTUALMENT A LES FAMÍLIES INTERESSADES**



# ORGANITZACIÓ GENERAL DEL BATXILLERAT

( Segons normativa LOMCE, vàlida a partir del 2018 - 19 )

MATÈRIES TRONCALS GENERALS	1r Curs (h/s)	2n Curs (h/s)
Llengua Catalana i Literatura	2 (+1)	2
Llengua Castellana i Literatura	2	2 (+1)
Llengua Estrangera (Anglès)	3 (+1)	3
Filosofia / Hª Filosofia	2	3 (-1)
Història	-	3
Ciències Món Contemporani	2 (-1)	-
Educació Física ( Específica tothom)	2 (-1)	-
Tutoria	1	1
<b>MATÈRIA TRONCAL D'OPCIÓ</b>		
<i>Matemàtiques I i II</i> ( Opció Ciències i Tec.)	4	4
<i>Llatí I i II</i> ( Opció Humanitats )	4	4
<i>Matemàtiques CS I i II</i> ( Opció C. Socials)	4	4
<i>Fonaments d'Art I i II</i> ( Opció Arts)	4	4

MATÈRIES D'OPCIÓ SEGONS MODALITAT ( Escollir 2 o més )						
ARTS		CIÈNCIES I TECNOLOGIA		HUMANITATS I CIÈNCIES SOCIALS		
<i>Anàlisi Musical</i>	4	4	<b>Biologia I i II</b>	4	Econ. d'Empresa I i II	4
<i>Anatomia Aplicada</i>	4		<b>Química I i II</b>	4	Economia I	4
<i>Arts Escèniques</i>		4	<b>Física I i II</b>	4	Geografia	4
<i>Cultura Audiovisual</i>	2	4	Tecnologia Ind. I i II	4	Hª de l'Art	4
<i>Dibuix Artístic</i>	4	4	<b>Dibuix Tècnic I i II</b>	4	Hª Món Contemporani I	4
<i>Dibuix Tècnic</i>	4	4				
<i>Disseny</i>		4				
<i>Hª Món Contemporani</i>	4					
<i>Lit. Castellana</i>		4			Literatura Castellana	4
<i>Lit. Catalana</i>		4			Literatura Catalana	4
<i>Lit. Universal</i>	4				Literatura Universal I	4
<i>Llenguat. i Pràc. Musical</i>	4		<i>Electrotècnia II</i>	4	Grec I i II	4
<i>Volum</i>	4		<b>Geologia I i II</b>	4		

**TREBALL DE RECERCA** ( Sense hores assignades)

MATÈRIES ESPECÍFIQUES					
ALTRA MAT. DE MODALITAT	4	4	<i>Sociologia</i>		2
<i>Hª de la Música i la Dansa</i>		2	<i>Tèc. Expressió Gràficoplàstica</i>		2
<i>Llengua i Cultura Occitanes</i>		2	<i>Religió</i>		2
<i>Psicologia</i>		2	<i>Estada a l'empresa</i>		2
<i>Segona Llengua Estrangera</i>		2 + 2	<i>Específica de centre</i>	2	2

**OPCIONS 1r BATXILLERAT 2017 – 2018**

Alumne:.....

Curs: ..... Centre:.....

**OPCIÓ:**

<b>1</b>	<b>2</b>	<b>3</b>	<b>4</b>	<b>5</b>	<b>6</b>	<b>ALTRES</b>
----------	----------	----------	----------	----------	----------	---------------

**ÀMBITS: CIÈNCIES I TECNOLOGIA**

<b>OPCIÓ 1</b>	<b>OPCIÓ 2</b>	<b>OPCIÓ 3</b>
<b>MATEMÀTIQUES</b>	<b>MATEMÀTIQUES</b>	<b>MATEMÀTIQUES</b>
<b>FÍSICA</b>	<b>FÍSICA</b>	<b>FÍSICA</b>
<b>QUÍMICA</b>	<b>QUÍMICA</b>	<b>DIBUIX TÈCNIC</b>
<b>BIOLOGIA</b>	<b>TECNOLOGIA</b>	<b>TECNOLOGIA</b>

**ÀMBITS: HUMANITATS I CIÈNCIES SOCIALS**

<b>OPCIÓ 4</b>	<b>OPCIÓ 5</b>	<b>OPCIÓ 6</b>
<b>MATES CCSS</b>	<b>MATES CCSS</b>	<b>MATES CCSS</b>
<b>LLATÍ</b>	<b>LLATÍ</b>	<b>Hª MÓN</b>
<b>ECONOMIA</b>	<b>Hª MÓN</b>	<b>ECONOMIA</b>
<b>EMPRESA</b>	<b>EMPRESA</b>	<b>EMPRESA</b>

**ALTRES SUGGERIMENTS:**

.....

Signatura

# AVALUACIÓ DEL BATXILLERAT

- S'avalua per **CURSOS**
- La qualificació final es la MITJANA DE TOTES LES MATÈRIES CURSADES AL LLARG DELS DOS CURSOS

$$\frac{\text{Cat.I} + \text{Cat.II} + \text{Ed. Fís.} + \text{Mat. I} + \text{Mat. II} + \dots}{\text{n}^\circ \text{ total de matèries cursades al llarg del Batxillerat}} = \mathbf{A}$$

**ponderen per igual  
totes les matèries  
cursades**

TREBALL DE TREC = **B** ( Equival al 10% de tot el Batxillerat)

NOTA FINAL DE BATXILLERAT =  $\mathbf{A \cdot 0,9 + B \cdot 0,1}$  (Figurarà al Títol)

NOTA D'EXPEDIENT = Tot igual, però sense tenir en compte la nota de Religió.

## AVALUACIÓ DE LES PAU FINS 2018 ( NO ESTÀ CLAR EL 2020 )

### • FASE GENERAL:

$$\frac{\text{Cat.} + \text{Cast.} + \text{Anglès} + \text{Història } 2n + \mathbf{\text{MOD. 1}}}{5} = \text{NOTA BASE}$$

( Mínim igual a 4,  
si expedient  $\geq$  a 6)

**NOTA D'ACCÉS:**  
( de 0 a 10 )

$$\mathbf{\text{Nota Expedient} \times 0,6 + \text{NOTA BASE} \times 0,4}$$

• FASE ESPECÍFICA:  $(\text{MOD } 2 \times \text{“ a “}) + (\text{MOD } 3 \times \text{“ b “}) + \text{MOD } 4$

“ a “ i “ b “ són paràmetres de ponderació (coeficients)  
que valdran **0'1** o **0'2**, en funció del que dictamini  
cada Universitat. Veure adreça web:

**NOTA D'ADMISSIÓ:**  
( de 5 a **14** )

$$\mathbf{\text{NOTA D'ACCÉS} + \text{“ a “} \times \text{MOD } 2 + \text{“ b “} \times \text{MOD } 3}$$

# GRAUS UNIVERSITATS PÚBLIQUES CATALANES

[http://universitatsirecerca.gencat.cat/ca/03\\_ambits\\_dactuacio/estudis\\_universitaris](http://universitatsirecerca.gencat.cat/ca/03_ambits_dactuacio/estudis_universitaris)

## ARTS I HUMANITATS

Anglès URV  
Antropologia i evolució humana **URV / UOC**  
Arqueologia UB, UAB  
Arts escèniques UdG  
Arts i disseny UAB  
Belles arts UB  
Cinema i mitjans audiovisuals UB  
Comunicació cultural UdG  
Comunicació i periodisme audiovisuals UdL  
Conservació-restauració de béns culturals UB  
Disseny UB, UAB, URL, UVic  
Estudis anglesos UB, UAB, UdL  
Estudis àrabs i hebreus UB  
Estudis catalans i occitans UdL  
Estudis clàssics UAB  
Estudis d'anglès i català UAB  
Estudis d'anglès i de clàssiques UAB  
Estudis d'anglès i espanyol UAB  
Estudis d'anglès i francès UAB  
Estudis d'Àsia oriental UAB  
Estudis de català i de clàssiques UAB  
Estudis de català i espanyol UAB  
Estudis de francès i català UAB  
Estudis de francès i de clàssiques UAB  
Estudis de francès i espanyol UAB  
Estudis d'espanyol i de clàssiques UAB  
Estudis francesos **UAB / UB**  
Estudis hispànics: llengua i literatura UdL  
Estudis literaris UB  
Filologia catalana UB  
Filologia clàssica UB  
Filologia hispànica UB  
Filosofia UB, UAB, UdG, URL  
Geografia i ordenació del territori UdL  
Geografia, ordenació del territori i gestió del medi ambient UdG  
Història UB, UAB, UdL, UdG, URV  
Història de l'art UB, UAB, UdL, UdG, URV  
Humanitats UAB, UPF, UOC  
Humanitats i estudis culturals UIC  
Lingüística UB  
Llengua i literatura catalanes UAB, UdG, URV, UOC  
Llengua i literatura espanyoles UAB, UdG, URV  
Llengües aplicades UPF  
Llengües aplicades i traducció UVic  
Llengües i literatures modernes UB  
Musicologia UAB  
Traducció i interpretació UAB, UPF  
Traducció i llengües aplicades (anglès) URL

## Estudis amb PAP (Prova Aptitud Personal)

- Ciències de l'activitat física i de l'esport
- Cinema i mitjans audiovisuals
- Pilot d'aviació comercial i operacions aèries (CESDA - URV)
- Traducció i interpretació -anglès-
- Educació infantil/educació primària

## CIÈNCIES SOCIALS I JURÍDIQUES

Administració d'empreses i gestió de la innovació UPF  
Administració i direcció d'empreses UB, UAB, UPC, UPF, UdL, UdG, URV, URL, UVic, UOC, UIC  
Antropologia social i cultural UB, UAB  
Aplicacions interactives i videojocs UPF  
Audiovisual i multimèdia UdG  
Ciència política i gestió pública UAB, UIC  
Ciències culinàries i gastronòmiques **UB / UPC**  
Ciències de l'activitat física i de l'esport UVic, URL  
Ciències empresarials-Gestió UPF  
Ciències polítiques UAO  
Ciències polítiques i de l'Administració UB, UPF, UdG  
Ciències socials UOC  
Cinema i televisió URL  
Comptabilitat i finances UAB, UdG  
Comunicació UOC  
Comunicació audiovisual, UB, UAB, UPF, URV, UVic, UIC  
Comunicació i indústries culturals UB  
Criminologia UB, UAB, UdG, UOC  
Criminologia i polítiques públiques de prevenció UPF  
Criminologia i seguretat UAO  
Direcció d'empreses UAO, (BBA)URL  
Direcció d'empreses tecnològiques URL  
Direcció hotelera UAB  
Dret UB, UAB, UPF, UdL, UdG, URV, URL, UOC, UIC, UAO  
Economia UB, UAB, UPF, UdG, URV  
Economia i gestió UAO  
Educació infantil UAB, UdL, URV, UAO, URL, UIC, UOC  
Educació primària UAB, UdL, URV, URL, UIC, UAO  
Educació social UB, UAB, UdL, UdG, URV, URL, UOC, UVic  
Empresa i tecnologia UAB  
Empresa internacional UB  
Estadística **UB / UPC**  
Estudis internacionals d'economia i empresa UPF  
Filosofia, política i economia **UPF / altres**  
Finances i comptabilitat URV  
Geografia UB  
Geografia i ordenació del territori UAB, URV  
Gestió aeronàutica UAB  
Gestió d'empreses UAB  
Gestió hotelera i turística UdG  
Gestió i Administració pública UB  
Gestió turística i hotelera URL  
Informació i documentació UB, UOC  
Logística i negocis marítims UPF  
Màrqueting UdG  
Màrqueting i comunicació digital UPC  
Màrqueting i comunicació empresarial UVic  
Màrqueting i comunitats digitals UPF  
Màrqueting i direcció comercial UAO  
Màrqueting i investigació de mercats UOC  
Mitjans audiovisuals UPF  
Multimèdia UOC  
Negocis i màrqueting internacionals UPF  
Negocis internacionals UVic  
Pedagogia UB, UAB, UdG, URV, URL, UVic, UIC, UAO  
Periodisme UAB, UPF, URV, URL, UVic, UIC, UAO  
Prevenció i seguretat integral UAB  
Psicologia UAO  
Publicitat i relacions públiques UB, UAB, UPF, UdG, URV, URL, UVic, UAO, UIC  
Publicitat, màrqueting i relacions públiques UVic  
Relacions internacionals URL  
Relacions laborals UB, UAB, UPF  
Relacions laborals i ocupació URV, UOC, UIC  
Relacions laborals i recursos humans UdL  
Seguretat UB  
Sociologia UB, UAB  
Triball social UB, UdL, UdG, URV, URL, UVic  
Turisme UB, UAB, UdL, UdG, URV, UOC, Vic  
Turisme i gestió del lleure UPF

## ENGINYERIA I ARQUITECTURA

Arquitectura URV, URL, UIC  
Arquitectura tècnica UdL, UdG  
Ciències i tecnologies de l'edificació UPC, URL  
Ciències i tecnologies de telecomunicació UPC  
Continguts digitals interactius UB  
Disseny UPF  
Disseny i desenvolupament de videojocs UPC  
Enginyeria agrària i alimentària UdL  
Enginyeria agrícola UPC,  
Enginyeria agroalimentària UdG, URV  
Enginyeria agroambiental i del paisatge UPC  
Enginyeria alimentària UPC  
Enginyeria biomèdica UB, UPC  
Enginyeria biomèdica UPF, UVic, UPC  
Enginyeria d'aeronavegació UPC  
Enginyeria d'aeroports UPC  
Enginyeria de disseny industrial UPF, UPC  
Enginyeria de la construcció UPC  
Enginyeria de l'energia UPC  
Enginyeria de materials UB, PC  
Enginyeria de recursos energètics i miners UPC  
Enginyeria de sistemes audiovisuals UPC, URL  
Enginyeria de sistemes biològics UPC  
Enginyeria de sistemes de telecom. UAB, UPC, URL  
Enginyeria de sistemes electrònics UPC  
Enginyeria de sistemes TIC UPC  
Enginyeria de tecnologia i disseny tèxtil UPC  
Enginyeria d'organització industrial UAB  
Enginyeria elèctrica UAB, UPC, UdG, URV  
Enginyeria electrònica de telecomunic. UB, UAB, URL  
Enginyeria electrònica industrial i automàtica UAB, UPC, UPF, UdG, URV, UVic, UdL  
Enginyeria en organització de les tecnologies de la informació i la comunicació URL  
Enginyeria en organització industrial UPC  
Enginyeria en sistemes audiovisuals UPF  
Enginyeria en sistemes i tecnologia naval UPC  
Enginyeria en tecnologies aeroespacials UPC  
Enginyeria en tecnol. industrials UPC, UdG, URL, UVic  
Enginyeria en vehicles aeroespacials UPC  
Enginyeria física UPC  
Enginyeria forestal UdL  
Enginyeria geològica **UPC / UB**  
Enginyeria geomàtica i topografia UPC  
Enginyeria informàtica UB, UAB, UPC, UPF, UdL, UdG, URV, URL, UOC  
Enginyeria informàtica de gestió i sistemes d'informació UPF  
Enginyeria marina UPC  
Enginyeria mecànica UAB, UPC, UPF, UdL, UdG, URV,  
Enginyeria mecatrònica UVic  
Enginyeria multimèdia URL  
Enginyeria nàutica i transport marítim UPC  
Enginyeria química UB, UAB, UPC, UdG, URV, URL  
Enginyeria telemàtica UPC, UPF, URV, URL  
Estudis d'arquitectura UPC, UdG  
Fotografia i creació digital UPC  
Informàtica i serveis UAB  
Innovació i seguretat alimentària UdG  
Matemàtiques UPC  
Multimèdia UPC, UVic  
Pilot d'aviació comercial i operacions aèries URV  
Tecnologies de telecomunicació UOC

## CIÈNCIES DE LA SALUT

Biologia humana UPF  
Ciència i salut animal UdL  
Ciència i tecnologia dels aliments UB, UAB  
Ciències biomèdiques UAB, UdL  
Ciències de l'activitat física i de l'esport UB, UdL, UdG, URV, UPF  
Farmàcia UB, URL,  
Fisioteràpia UAB, UdL, UdG, URV, URL, UVic, UIC  
Infermeria UB, UAB, UPF, UdL, UdG, URV, URL, UVic, UIC  
Logopèdia UAB, URL  
Medicina UB, UAB, **UPF/UAB**, UdL, UdG, URV, UIC  
Nutrició humana i dietètica UB, UdL, URV, URL, UVic  
Odontologia UB, UIC  
Òptica i optometria UPC  
Podologia UB, UAB,  
Psicologia UB, UAB, UdL, UdG, URV, URL, UOC, UVic  
Teràpia ocupacional UAB, UVic  
Veterinària UAB

## CIÈNCIES

Biologia UB, UAB, UdG, UVic  
Biologia ambiental UAB  
Bioquímica UB, UAB,  
Bioquímica i biologia molecular URV  
Biotecnologia UB, UAB, UdL, UdG, URV, URL, UVic  
Ciència i tecnologia dels aliments UdL  
Ciències ambientals UB, UAB, UdG, UVic, UB  
Enologia URV  
Estadística aplicada **UAB / UVic**  
Física UB, UAB  
Genètica UAB,  
Geologia UB, UAB  
Matemàtiques UB, UAB  
Microbiologia UAB  
Nanociència i nanotecnologia UAB  
Química UB, UAB, UdG, URV, URL  
Tecnologia i gestió alimentària UVic

## Notes:

En aquests llistats no es contemplen:

- Dobles Graus
- Dobles Titulacions

# GRAUS A LA URLL

## ( Universitat Ramon Llull )

<http://www.url.edu/estudis/graus>

Escola Tècnica Superior IQS	CIE	<b>Grau en química</b>
	EIA	<b>Grau en enginyeria química</b>
	EIA	<b>Grau en biotecnologia</b>
	EIA	<b>Grau en enginyeria i tecnologies industrials</b>
	CCS	<b>Grau en farmàcia</b> (disseny i producció de fàrmacs, gestió i màrqueting farmacèutic, alimentació i nutrició, i farmàcia assistencial)
	EIA	

<b>Facultat d'Economia IQS</b>	CSJ	<b>Grau en administració i direcció d'empreses</b> <b>Grau en Màrqueting Internacional</b>
--------------------------------	-----	---

Facultat de Psicologia, Ciències de l'Educació i de l'Esport <b>Blanquerna</b>	CCS	<b>Grau en psicologia</b>
	CCS	<b>Grau en logopèdia</b>
	CSJ	<b>Grau en ciències de l'activitat física i l'esport</b>
	CSJ	<b>Grau en educació infantil</b>
	CSJ	<b>Grau en educació primària</b>

Facultat de Comunicació <b>Blanquerna</b>	CSJ	<b>Grau en periodisme</b>
	CSJ	<b>Grau en cinema i televisió</b>
	CSJ	<b>Grau en publicitat i relacions públiques</b>
	CSJ	<b>Grau en Relacions Internacionals</b>

Facultat de Ciències de la Salut <b>Blanquerna</b>	CCS	<b>Grau en infermeria</b>
	CCS	<b>Grau en fisioteràpia</b>
	CCS	<b>Grau en nutrició humana i dietètica</b>

Facultat de Filosofia	AIH	<b>Grau en filosofia</b>
-----------------------	-----	--------------------------

Escola Universitària d'Enginyeria Tècnica de Telecomunicació <b>La Salle</b>	EIA	<b>Grau en eng. de sist. de telecomunicació</b>
	EIA	<b>Grau en eng. de sistemes audiovisuals</b>
	EIA	<b>Grau en eng. Electròn. de telecomunicació</b>
	EIA	<b>Grau en enginyeria telemàtica</b>
	EIA	<b>Grau en enginyeria multimèdia</b> (es pot cursar en català, castellà o anglès)
	EIA	<b>Grau en eng. en organització de les TIC</b> (tecnologies de la informació i la comunicació)
	EIA	<b>Grau en enginyeria informàtica</b>
	CSJ	<b>Grau en direcció d'emp. tecnològiques</b> (impartit íntegrament en anglès o en bilingüe anglès-castellà)

ETS d'Arquitectura La Salle (BCN) / EPS <b>La Salle</b> (Tarragona)	EIA	<b>Grau en arquitectura</b> (es pot cursar en català, castellà o anglès)
	EIA	<b>Grau en ciències i tecnologies de l'edificació</b>

<b>ESADE</b>	CSJ	<b>Grau en direcció d'empreses (BBA)</b>
--------------	-----	--

Facultat de Dret <b>ESADE</b>	CSJ	<b>Grau en dret</b>
-------------------------------	-----	---------------------

Facultat d'Educació Social i Treball Social <b>Pere Tarrés</b>	CSJ	<b>Grau en educació social</b>
	CSJ	<b>Grau en treball social</b>

EU de Turisme <b>Sant Ignasi</b>	CSJ	<b>Grau en gestió turística i hotelera</b>
----------------------------------	-----	--

Escola Superior de Disseny <b>ESDi</b> (centre adscrit)	AIH	<b>Grau en disseny</b>
---	-----	------------------------

### DOBLES GRAUS (La Salle)

EIA	Enginyeria de sistemes de telecomunicació + enginyeria en organització de les TIC
EIA	Enginyeria de sistemes audiovisuals + enginyeria multimèdia
EIA	Enginyeria de xarxes i tecnologies d'internet + enginyeria informàtica
EIA	Enginyeria informàtica + enginyeria multimèdia
EIA	Enginyeria electrònica de telecomunicació + enginyeria en organització de les TIC

Arts i humanitats **AIH** / Ciències **CIE** / Ciències de la salut **CCS** / Ciències socials i jurídiques **CSJ** / Enginyeria i arquitectura **EIA**

## **GRAUS A LA UVic ( Universitat Central de Catalunya )**

**Titularitat:** Fundació Universitària Balmes  
(UVic-UCC/FUB). Naturalesa pública i  
gestió de patronat

<http://www.uvic.es/titulacions>

Administració i Direcció d'Empreses  
Biologia  
Biotecnologia  
Ciències Ambientals  
Ciències de l'Activitat Física i de l'Esport  
Comunicació Audiovisual  
Disseny (BAU, Barcelona)  
Educació Social  
Enginyeria Biomèdica  
Enginyeria Electrònica Industrial i  
Automàtica  
Enginyeria en Tecnologies Industrials  
Enginyeria Mecatrònica  
Enginyeria Multimèdia  
Estadística aplicada  
Fisioteràpia  
Grau en Lleng. Aplic. i Com. Intercultural  
Grau en Màrqueting i Comunicació  
Empresarial  
Infermeria  
Mestre d'Educació Infantil  
Mestre d'Educació Primària  
Nutrició Humana i Dietètica  
Periodisme  
Psicologia  
Publicitat i Relacions Públiques  
Tecnologia i Gestió Alimentària  
Teràpia Ocupacional  
Traducció i Interpretació  
Treball Social

## **GRAUS A L' UAO-CEU (Abat Oliva)**

**Titularitat:** Fundación Universitaria San Pablo  
CEU, institució fundada el 1933 per la Asociación  
Católica de Propagandistas.

<http://www.uaoceu.es/nuevo-alumno>

Grau en Dret  
Grau en Criminologia i Seguretat  
Doble Grau en Dret + Direcció d'Empreses  
Doble Grau en Dret + Ciències Polítiques  
Doble Grau en Dret + Criminologia i Seguretat  
Doble Grau en Psicologia + Criminologia i Seguretat  
Grau en Periodisme - Bilingual Degree  
Grau en Publicitat i RR.PP  
Doble Grau en Periodisme - Bilingual Degree + Ciències  
Polítiques  
Doble Grau en Màrqueting i Direcció Comercial +  
Publicitat i RR.PP  
Grau en Direcció d'Empreses - Bilingual  
Grau en Màrqueting i Direcció Comercial  
Grau en Economia i Gestió  
Doble Grau en Direcció d'Empreses + Economia i Gestió  
Bilingual  
Doble Grau en Dret + Direcció d'Empreses  
Doble Grau en Màrqueting i Direcció Comercial +  
Publicitat i RR.PP.  
Doble Grau en Màrqueting i Direcció Comercial +  
Direcció d'Empreses  
Grau en Psicologia  
Doble Grau en Psicologia + Criminologia i Seguretat  
Doble Grau en Ed. Primària + Psicologia  
Grau en Educació Infantil  
Grau en Educació Infantil - Bilingual  
Grau en Educació Primària  
Grau en Educació Primària - bilingual  
Doble Grau en Ed. Infantil + Ed. Primària  
Doble Grau en Ed. Infantil + Ed. Primària - bilingual

## **GRAUS A LA UIC ( Internacional de Catalunya )**

**Titularitat:** Fundació Privada. Atenció pastoral del  
Servei de Capellania de la Prelatura del **Opus Dei**

<http://www.uic.es/ca/estudis-programes>

Grau en Administració i Direcció d'Empreses  
Grau en Arquitectura  
Grau en Ciència Política i Gestió Pública  
Grau en Comunicació Audiovisual  
Grau en Dret  
Grau en Educació Infantil  
Grau en Educació Primària  
Grau en Fisioteràpia  
Grau en Humanitats i Estudis Culturals  
Grau en Infermeria  
Grau en Medicina  
Grau en Odontologia  
Grau en Periodisme  
Grau en Publicitat i Relacions Públiques



## Elevats rendiments

(Major nombre de crèdits aprovats)

Enginyeria en Tecnologies Aeroespacials i Matemàtiques  
Enginyeria Física i Matemàtiques  
Educació Infantil  
Enginyeria en Tecnologies Industrials i Matemàtiques  
Publicitat i Relacions Públiques  
International Business Economics  
Infermeria  
Enginyeria Informàtica i Matemàtiques  
Biologia Humana  
Física i Química

## Els més demandats del 2016 - 17

(Estudis més sol·licitats en primera preferència)

Medicina  
Administració i Direcció d'Empreses  
Psicologia  
Dret  
Infermeria  
Educació Primària  
Enginyeria Informàtica  
Periodisme  
Fisioteràpia  
Educació Infantil

## Millor graduació

(L'obtenció del títol s'ajusta més al temps previst)

Educació Infantil  
Fisioteràpia  
Bioquímica  
Enologia  
Infermeria  
Educació Primària  
Ciència i Tecnologia dels Aliments  
Nutrició Humana i Dietètica  
Educació Social  
Periodisme

## Millors salaris

(La majoria de titulats cobren més de 30.000 euros)

Enginyeria d'Organització Industrial  
Enginyeria Civil  
Medicina  
Enginyeria Electrònica de Telecomunicació  
Enginyeria en Tecnologies Industrials  
Enginyeria en Tecnologies de Telecomunicació  
Enginyeria Informàtica  
Administració i Direcció d'Empreses  
Criminologia  
Enginyeria Química

## Possibles nous graus

### Graus de 3 cursos

Ciències del Mar, ub  
Estudis Globals, upf  
Bioinformàtica, upf, ub, upc  
Videojocs i realitat virtual. Udg  
Animació, URLL – Salle  
Creació i producció digital, Ub  
Gestió esportiva, URLL-Blanquerna

### Graus de 4 cursos

Veterinària i Ciència i Prod. Animal, udl  
Filologia romànica, ub  
Estudis Sino-Hispànics, udl  
Eng. de tec. i serveis de telecom., upc  
Eng. de Sistemes Aeroespacials, upc

## **BIOLOGIA** (exemple de diversificació)

BIOLOGIA ub, uab, udg, uvic  
BIOLOGIA AMBIENTAL uab  
BIOLOGIA HUMANA upf,  
BIOLOGIA I BIOTECNOLOGIA udg,  
BIOLOGIA I CIÈNCIES AMBIENTALS udg,  
BIOQUÍMICA I BIOLOGIA MOLECULAR urv,  
BIOQUÍMICA ub, uab,  
BIOTECNOLOGIA ub, uab, udg, udll, urv, **urll**, uvic,  
CIÈNCIES AMBIENTALS ub, uab, udg, uvic  
CIÈNCIES AMBIENTALS I GEOLOGIA uab,  
CIÈNCIES BIOMÈDIQUES, ub, uab, udll,  
ENGINYERIA BIOMÈDICA, ub, upc, upf,  
GENÈTICA uab,  
MICROBIOLOGIA uab,  
ENGINYERIA DE SISTEMES BIOLÒGICS upc,

# NETGRAFIA

( [www.stjosep.com](http://www.stjosep.com) – Secretaria – Circulars – Circulars ESO – DOSSIER POSTOBLIGATORIS 2018-19 )

## ESTUDIS POSTOBLIGATORIS

### - INFORMACIÓ SOBRE ESTUDIS POSTOBLIGATORIS

<http://queestudiar.gencat.cat/ca>

### - INFORMACIÓ FORMACIÓ PROFESSIONAL

<http://queestudiar.gencat.cat/ca/preinscripcio/estudis/fp-gm/>

<http://queestudiar.gencat.cat/ca/estudis/fp/cicles/gm/>

<http://queestudiar.gencat.cat/ca/estudis/fp/cicles/gs/>

[http://www.gencat.cat/ensenyament/eac/pdf/CFP\\_CGGM\\_CA.pdf](http://www.gencat.cat/ensenyament/eac/pdf/CFP_CGGM_CA.pdf)

[http://www.gencat.cat/ensenyament/eac/pdf/CFP\\_CGGS\\_CA.pdf](http://www.gencat.cat/ensenyament/eac/pdf/CFP_CGGS_CA.pdf)

<http://educacio.gencat.cat/portal/page/portal/Educacio/PCentrePrivat/PCPInici/PCPGestioServeisFP/PCPFormacioAlternanDual>

## ESTUDIS UNIVERSITARIS

### - INFORMACIÓ SOBRE ESTUDIS UNIVERSITARIS , ACCÉS I PREINSCRIPCIÓ:

[http://universitats.gencat.cat/ca/que\\_estudiar/](http://universitats.gencat.cat/ca/que_estudiar/)

### - INFORMACIÓ NOTES DE TALL I PARÀMETRES DE PONDERACIÓ

[http://universitats.gencat.cat/web/content/01\\_acces\\_i\\_admissio/preinscripcio/documentacio/Notes\\_i\\_places/Quadre-comparatiu-nota-de-tall-1a-assignacio-amb-la-de-lultima-assignacio-Juny-2017.pdf](http://universitats.gencat.cat/web/content/01_acces_i_admissio/preinscripcio/documentacio/Notes_i_places/Quadre-comparatiu-nota-de-tall-1a-assignacio-amb-la-de-lultima-assignacio-Juny-2017.pdf)

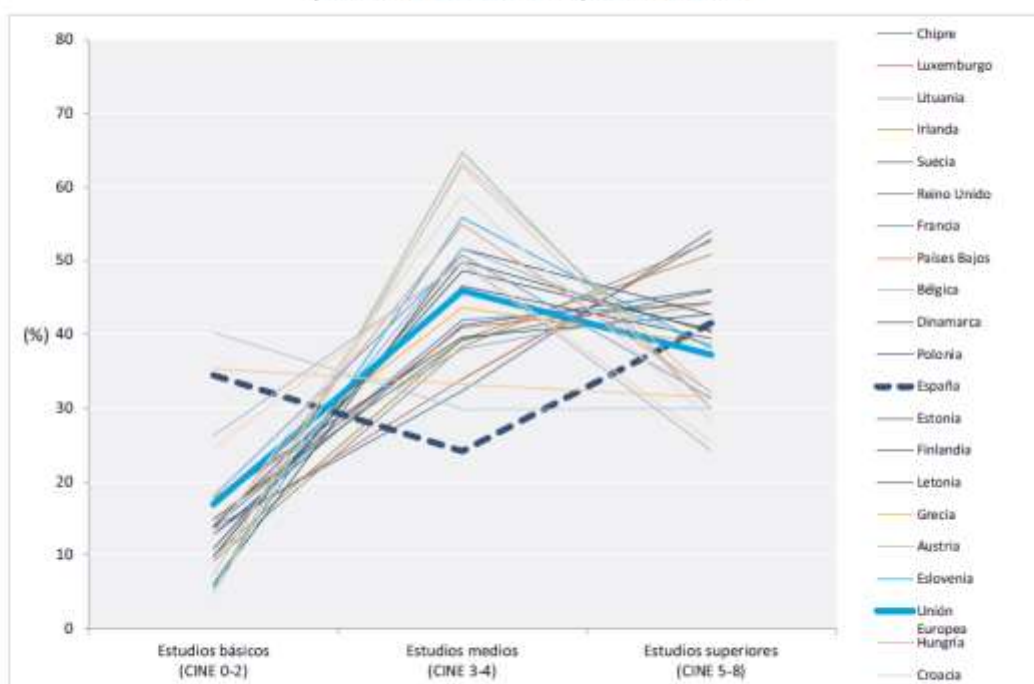
[http://universitats.gencat.cat/web/content/01\\_acces\\_i\\_admissio/preinscripcio/documentacio/Ponderacions\\_Catalunya.pdf](http://universitats.gencat.cat/web/content/01_acces_i_admissio/preinscripcio/documentacio/Ponderacions_Catalunya.pdf)

### - Informació que permet comparar els diferents títols de les diferents universitats:

<http://www.unportal.net/> (web privat)

Figura A3.5

Distribución porcentual de la población, con edades comprendidas entre 25 y 34 años, por niveles de formación, en los países de la Unión Europea. Año 2014



< <http://ntic.educacion.es/cee/informe2016/i16a305.pdf> >

Fuente: Elaboración propia a partir de los datos proporcionados por Eurostat.

## BUTLLETÍ DE JOVES I MERCAT DE TREBALL. 4t Trimestre 2017

Catalunya – Perfil de la població aturada segons els registres del SOC  
desembre de 2017 (últim dia del mes)

	Població de 16 a 29 anys		Var. interanual	
	Valor	%	Absoluta	Relativa
<b>Per sexe</b>				
Homes	27.992	48%	-1.824	-6,1%
Dones	30.170	52%	-429	-1,4%
<b>Per nivell de formació assolit <sup>(1)</sup></b>				
Sense estudis	385	1%	-16	-4,0%
Estudis primaris incomplets	1.477	3%	-48	-3,1%
Estudis primaris complets	2.627	5%	53	2,1%
Prog. form. professional	6.786	12%	-240	-3,4%
Educació general	36.575	63%	-1.723	-4,5%
<b>Tècnics-professionals superiors</b>	<b>4.784</b>	<b>8%</b>	-91	-1,9%
<b>Estudis universitaris</b>	<b>5.494</b>	<b>9%</b>	-193	-3,4%
Altres estudis post-secundaris	34	0%	5	17,2%

# DADES PER A PENSAR

1) NINGÚ POT PREVEURE EL FUTUR AMB EXACTITUD

2) ÉS SEGUR QUE ES VALORARÀ MOLT LA **INNOVACIÓ** I LA **COMUNICACIÓ** ( DOMINI DE L'ANGLÈS I ..... )

3) CATALUNYA TÉ ALMENYS 4 SECTORS ECONÒMICS PUNTERS A EUROPA I EL MÓN:

➤ *INDÚSTRIES AGRÀRIES I AGROALIMENTÀRIES*

➤ *INDÚSTRIA QUÍMICA I FARMACÉUTICA* i *CENTRES DE RECERCA*

➤ *LOGÍSTICA I TRANSPORTS*

➤ *TURISME*

4) CATALUNYA TÉ BONES PERSPECTIVES EN EL SECTOR SERVEIS.