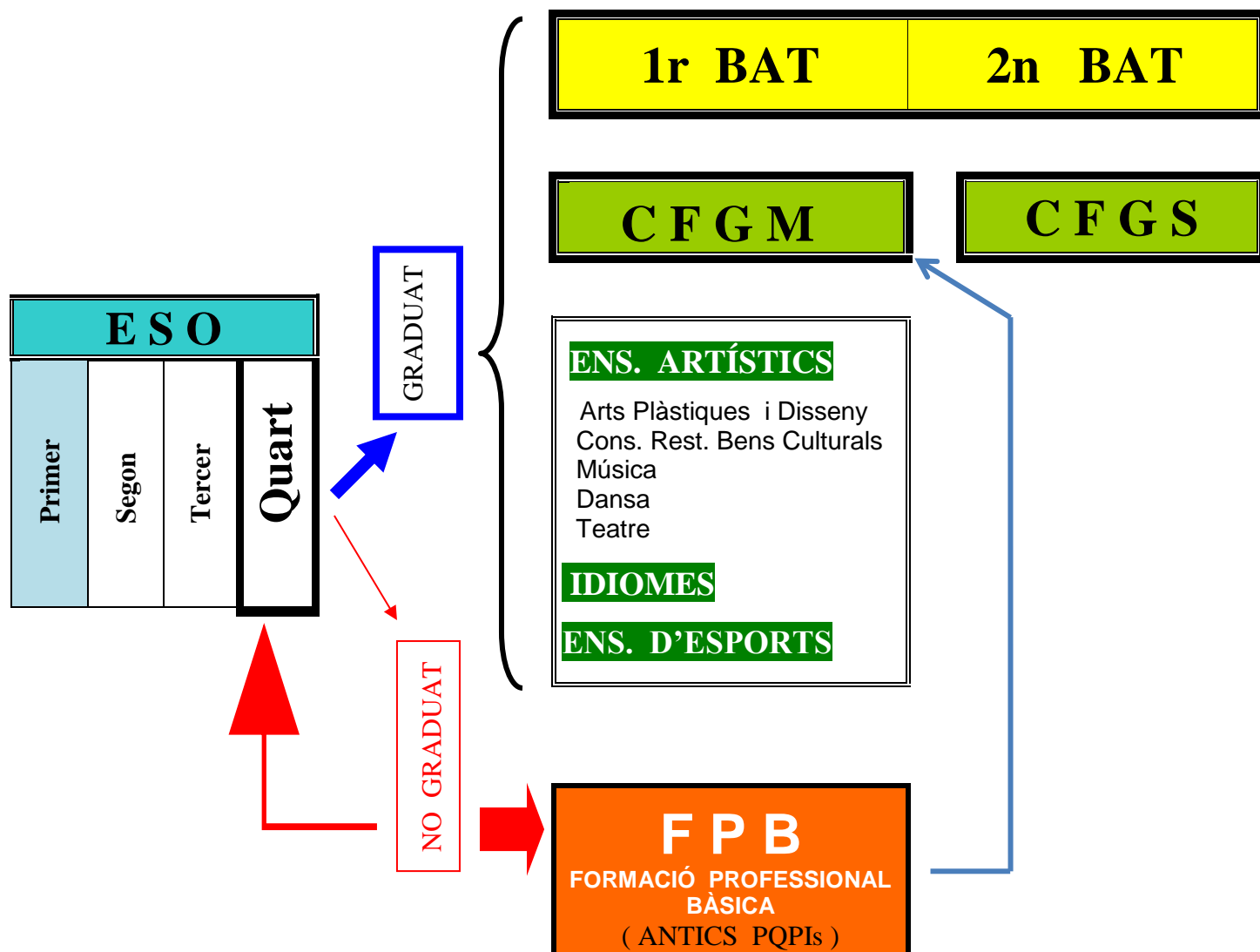


# ORIENTACIONS

## PRIMER D'ESO

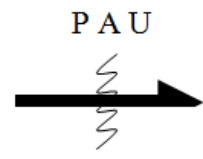
( CURS 2018 – 2019 )





EDUCACIÓ PRIMÀRIA						ED. SECUN. OBLIG. ( ESO )				BATXILLERAT	
-------------------	--	--	--	--	--	---------------------------	--	--	--	-------------	--

12						06				02	
11	10	09	08	07	06	05	04	03	02	01	
1r P	2n P	3r P	4t P	5è P	6è P	1r ESO	2n ESO	3r ESO	1r BAT		
1r P	2n P	3r P	4t P	5è P	6è P	1r ESO	2n ESO	3r ESO	1r BAT	2n BAT	
1r P	2n P	3r P	4t P	5è P	6è P	1r ESO	2n ESO	3r ESO	1r BAT	2n BAT	
1r P	2n P	3r P	4t P	5è P	6è P	1r ESO	2n ESO	3r ESO	1r ESO	2n ESO	



U  
N  
I  
V  
E  
R  
S  
I  
T  
A  
T

C  
F  
G  
M

C  
F  
G  
S

**LLAR    2n CIC. ED. INFANT.**

16				15			14		13
P2	P3	P4	P5	P2	P3	P4	P5		
P2	P3	P4	P5	P2	P3	P4	P5		

# TREBALL EN QUATRE LÍNIES

( DESDOBLAMENTS DE MATÈRIES )

ccccccc	ccccccc	ccccccc	ccccccc
1r ESO	2n ESO	3r ESO	4t ESO

<b>Cat</b> <b>Cast</b> <b>Anglès</b> <b>Mates</b>  <b>Project</b> <b>Tecnol.</b>	<b>Cat</b> <b>Cast</b> <b>Anglès</b> <b>Mates</b>  <b>Project</b> <b>Tecnol.</b>	<b>Cat</b> <b>Cast</b> <b>Anglès</b> <b>Mates</b> <b>Francès</b> <b>Fís-Quí.</b>  <b>Tecnol.</b>	<b>Cat</b> <b>Cast</b> <b>Anglès</b> <b>Mates</b> <b>Fís-Quí.</b> <b>Biolog.</b> <b>Econo.</b> <b>Inform.</b> <b>Tecnol.</b> <b>Hª Art</b>
--	--	---	---

## ASSIGNACIONS HORÀRIES DE LES DIFERENTS MATÈRIES A L'ESO

MATÈRIES	1r	2n	3r	4t
Llengua catalana i literatura	3	3	3	3
Llengua castellana i literatura	3	3	3	3
Llengua Estrangera (Anglès) / Emprenedoria a 4t	3	4	4	3 + 1
Matemàtiques	3	4	4	4
Ciències de la naturalesa: Biologia i Geologia	3-1		2	
Ciències de la naturalesa: Física i Química		3	2	
Ciències socials, geografia i història	3-1	3	3	3
Educació Física	2	2	2	2
Música	2	2-2		
Educació visual i plàstica	2			
Tecnologia	2-1	2	2	
Religió	1	1-1	1	1
Tutoria	1	1	1	1
MATÈRIES OPTAT. ( Antics C. Variables)	Fr. o Al. + CV*	2 Fra.	3 Fra.	9
<b>PROJECT</b>	<b>+ 3</b>	<b>+ 3</b>		0
<b>Servei Comunitari</b>			0	0
Total Setmanal	30	30	30	30

CV\* : Les Matèries optatives de 1r d'ESO seran 1 h./set. de :

- **Francès o Alemany** (Novetat)
- Informàtica
- La Màquina Humana

Matèries optatives de 4t Curs	Hores
<b>Biologia i geologia</b>	<b>3</b>
<b>Física i química</b>	
<b>Tecnologia</b>	
<b>Economia</b>	
<b>Ciències aplicades a l'activitat professional</b>	
<b>Emprenedoria</b>	
Llatí	Mínim <b>2</b>
<b>Tecnologies de la informació i la comunicació (informàtica)</b>	
<b>Educació visual i plàstica ( Hª de l'Art )</b>	
Filosofia	
Música	
Arts escèniques i dansa	
Cultura científica	
Cultura clàssica	

# APLICACIÓ A LA REALITAT DEL CENTRE DE LES ASSIGNACIONS HORÀRIES A 4t d'ESO

MATÈRIES COMUNES	4t - A			4t - B			4t - C			Agrupaments Flexibles			
	1T	2T	3T	1T	2T	3T	1T	2T	3T	G1	G2	G3	G4
Llengua catalana i literatura	3	3	3	3	3	3	3	3	3	G1	G2	G3	G4
Llengua castellana i literatura	3	3	3	3	3	3	3	3	3	G1	G2	G3	G4
Llengua Estrangera (Anglès)/ <b>Emprened.</b>	4	4	4	4	4	4	4	4	4	G1	G2	G3	G4
Matemàtiques	4	4	4	4	4	4	4	4	4	G1	G2	G3	G4
Ciències socials, geografia i història	3	3	3	3	3	3	3	3	3				
Educació Física	2	2	2	2	2	2	2	2	2				
Religió	1	1	1	1	1	1	1	1	1				
Projecte de recerca													
Tutoria	1	1	1	1	1	1	1	1	1				

G: Grups Flexibles

<b>ITINERARIS 4t ESO</b>	<b>CIÈNCIES</b>	<ul style="list-style-type: none"> <li>• <b>MATÈRIES OPTATIVES</b></li> <li>• Física i Química (3h)</li> <li>• Biologia i Geologia (3h)</li> <li>• <b>Tecnologia o Economia o Francès</b> (3h)</li> </ul>
	<b>HUMANISTIC I SOCIAL/MIXT</b>	<ul style="list-style-type: none"> <li>• <b>MATÈRIES OPTATIVES</b></li> <li>• Educ. Visual i Plàstica (<b>H<sup>a</sup> de l'Art</b>) (3h)</li> <li>• Tec. de la inf. i la com. (<b>informàtica</b>) (3h)</li> <li>• <b>Tecnologia o Economia o Francès</b> (3h)</li> </ul>

## NOVETATS CURS 2018 – 2019:

- A primer d'ESO els alumnes podran cursar una segona llengua estrangera i podran escollir entre fer **francès o alemany** ( 1h setmana durant tot el curs). Aquest idioma de cara al curs 2019-20 tindrà continuïtat a segon.
- Continuarà el **Project** de 1r d'ESO i s'ampliarà a 2n d'ESO
- A tercer d'ESO s'utilitzarà l'editorial **Science Bits** a ciències, que continua de segon.
- A quart d'ESO els alumnes que vulguin podran escollir com optativa el **francès**.
- A quart d'ESO es farà una hora a la setmana d'**Emprenedoria** i es farà en anglès.
- A Tecnologia es continuarà amb la **Programació/Robòtica amb Scratch**
- Es potenciarà el **treball per projectes** dins de cada assignatura
- Es potenciarà entre els alumnes de 4t i els de 1r d'ESO la **Tutoria entre iguals**.

Fa uns dies que deueu haver vist a l'entrada del Col·legi aquesta placa:



Això vol dir que el Col·legi Sant Josep ha estat autoritzat per la Universitat d'Oxford a ser **Centre Examinador** dels nivells oficials d'Anglès reconeguts en el Marc europeu comú de referència per a les llengües (MECR). D'entrada el B1 i B2. Ja som centre examinador oficial del **Oxford Test of English (OTE)**

*Taula de certificats i diplomes que acrediten els coneixements d'ANGLÈS segons el MECR:*

Institució/organisme	B1	B2	C1	C2
Departament d'Ensenyament. Escoles oficials d'idiomes	Certificat de nivell intermedi	Certificat de nivell avançat	Certificat de nivell C1	
Universitats de Catalunya	Certificats de nivell B1 propis de les universitats catalanes	CLUC B2 Certificats de nivell B2 propis de les universitats catalanes	Certificats de nivell C1 propis de les universitats catalanes	
Universitats espanyoles - Certificats amb el segell CertAcles	CertAcles B1	CertAcles B2	CertAcles C1	CertAcles C2
<b>University of Oxford</b>	<b>Oxford Test of English B1 81-110</b>	<b>Oxford Test of English B2 111-140</b>		
<b>Cambridge English Language Assessment - ESOL Examinations</b>	<b>PET - Pass or Pass with Merit</b>	<b>FCE (First Certificate in English)</b>	<b>CAE (Certificate in Advanced English)</b>	<b>CPE (Certificate of Proficiency in English)</b>
	BEC Preliminary (Business English Certificate)	BEC Vantage (Business English Certificate)	BEC Higher Business English Certificate)	
	IELTS de 4 a 5 punts (International English Language Testing System)	IELTS de 5,5 a 6,5 punts (International English Language Testing System)	IELTS de 7 a 8 punts (International English Language Testing System)	IELTS de 8,5 a 9 punts (International English Language Testing System)
University of Michigan		Certificate of		Certificate of



# DISTRIBUCIÓ HORÀRIA DE LES CLASSES D'ANGLÈS

Hores/setmanals que s'han de fer a TOT el centre segons la Llei (Lomce): **90**

Hores/setmanals que s'han fet durant el  **curs 2017-18**  a tot el centre : **228**

Ed. Infantil	16	( Anglès + Àrea)
Ed. Primària	108	( Anglès + Science)
ESO	87	( Anglès + PROJECTE)
BAT	17	( Anglès)
<b>Total.....</b>	<b>228</b>	

**El percentatge de classes d'Anglès (lectives) que fa el centre respecte al currículum oficial és del 253%**

I aquest percentatge és sense tenir en compte les 66 hores del **Programa d'Auxiliars de Conversa**. Si fos així, el percentatge seria del **326%**

*Cal assenyalar també, que entre P3 i 2n BAT es fan setmanalment **37** hores d'Anglès Extraescolar ( de 14h a 15h). Sobretot per a preparar les proves oficials del MECR.*

## HORES D'ANGLÈS A 1R d'ESO

- 3h/Set. **Classe ANGLÈS** en grup reduït i editorial **OXFORD**
- Programa **PAC** ( Aux. de Conversa)
- **PROJECTE** ( Innovació )
- Suport d'anglès personalitzat (sobretot per alumnes nous )

## PROJECTE ( DESCRIPCIÓ)

- ÉS UNA MATÈRIA MÉS, **NO CURRICULAR**
- 3 H/SET. provinents de Socials, C. Naturals i Tecnologia
- És totalment en **ANGLÈS** i canvia cada trimestre.
- Es fa en equip ( grups de 2-3 alumnes).
- Es farà en espais especials ( S. d'estudi, Informàtica, etc)
- Avaluació i seguiment setmanal, valorant molt l'expressió oral.
- El resultat de l'avaluació del Projecte ajuda a millorar les qualificacions de Socials, Naturals i Tecnologia.
- **EL PROJECTE HA DE SERVIR PER MILLORAR L'ANGLÈS, PERÒ TAMBÉ PER APRENDRE A PARLAR EN PÚBLIC, PER MILLORAR LA CONVIVÈNCIA, PER SER MÉS AUTÒNOMS, PER AGAFAR NOVES EINES QUE HAURAN DE FER SERVIR MOLT EN EL FUTUR PROPER QUE ELS ESPERA.**



## DISTRIBUCIÓ HORÀRIA 1r ESO 2017-18

MATÈRIES		CLASSE A			CLASSE B			CLASSE C			DESDOBLAMENTS			
		1T	2T	3T	1T	2T	3T	1T	2T	3T	A1	A2	A3	A4
											CLASSE A	CLASSE B	CLASSE C	AULA C/D
<b>COMUNES</b>	CATALÀ	3	3	3	3	3	3	3	3	3	A.CÓRDOBA	M.SÀNCHEZ	A.CÓRDOBA	M.SÀNCHEZ
	CASTELLÀ	3	3	3	3	3	3	3	3	3	S. MARTÍNEZ	F.SÁEZ	S. MARTÍNEZ	F.SÁEZ
	ANGLÈS	3	3	3	3	3	3	3	3	3	A.VICINI	M.CONTRERAS	A.VICINI	M.CONTRERAS
	MATEMÀTIQUES	3	3	3	3	3	3	3	3	3	G.LUCAS	F.FERRANDO	G.LUCAS	E.ÀLVAREZ
											CLASSE A	CLASSE B	CLASSE C	
	NATURALS	2	2	2	2	2	2	2	2	2	J.VERGE	J.VERGE	J.VERGE	
	SOCIALS	2	2	2	2	2	2	2	2	2	M.CARBÓ	M.CARBÓ	M.ARANDA	
	TECNOLOGIA	1	1	1	1	1	1	1	1	1	J.JANSANA/J.GRASES	J.JANSANA/J.GRASES	J.JANSANA/J.GRASES	
	MÚSICA	2	2	2	2	2	2	2	2	2	M.ARANDA	M.ARANDA	M.ARANDA	
	ED. FÍSICA	2	2	2	2	2	2	2	2	2	A.ESTEVE	A.ESTEVE	A.ESTEVE	
	PLÀSTICA	2	2	2	2	2	2	2	2	2	C.FONT	C.FONT	J.GRASES	
	PROJECT	3	3	3	3	3	3	3	3	3	F. FERRANDO/S.MARTÍNEZ/ N.PINEDO/A.VICINI			
TUTORIA	1	1	1	1	1	1	1	1	1	M.CARBÓ	A.VICINI	M.ARANDA		
RELIGIÓ		3		3					3	M.URGELL	M.URGELL	M.URGELL		
<b>OPTATIVES</b>	OPTATIVES	3					3		3		INFORMÀTICA J.JANSANA		LA MÀQUINA HUMANA A.SOLÉ	
	SPEAKING			3		3		3			SPEAKING 1 J.CARDÚS		SPEAKING 2 A.VICINI	

## DISTRIBUCIÓ HORÀRIA 2n ESO 2017 - 18

MATÈRIES	CLASSE A			CLASSE B			CLASSE C			DESDOBLAMENTS			
	1T	2T	3T	1T	2T	3T	1T	2T	3T	A1	A2	A3	A4
										CLASSE A	CLASSE B	CLASSE C	AULA H
CATALÀ	3	3	3	3	3	3	3	3	3	A.CÓRDOBA	M.FIGUERAS	A.CÓRDOBA	M.FIGUERAS
CASTELLÀ	3	3	3	3	3	3	3	3	3	S.MARTÍNEZ	M.HELLÍN	S.MARTÍNEZ	M.HELLÍN
ANGLÈS	4	4	4	4	4	4	4	4	4	J.CARDÚS	A.VICINI	J.CARDÚS	F.SÁEZ
MATEMÀTIQUES	4	4	4	4	4	4	4	4	4	I.NAVARRET	A. SEGARRA	I.NAVARRET	A.SEGARRA
										CLASSE A	CLASSE B	CLASSE C	
NATURALS	3	3	3	3	3	3	3	3	3	E.ÀLVAREZ	J.VERGE	E.ÀLVAREZ	
SOCIALS	3	3	3	3	3	3	3	3	3	M.CARBÓ	M.FIGUERAS	M.FIGUERAS	
FRANCÈS	2	2	2	2	2	2	2	2	2	M.GUIU	M.GUIU	M.GUIU	
TECNOLOGIA	2	2	2	2	2	2	2	2	2	J.JANSANA/J.GRASES	J.JANSANA/J.GRASES	J.JANSANA/J.GRASES	
MÚSICA	2	2	2	2	2	2	2	2	2	M.ARANDA	M.ARANDA	M.ARANDA	
ED. FÍSICA	2	2	2	2	2	2	2	2	2	A.ESTEVE	A.SOLÉ	A.ESTEVE	
RELIGIÓ	1	1	1	1	1	1	1	1	1	S.MARTÍNEZ	M.URGELL	M.URGELL	
TUTORIA	1	1	1	1	1	1	1	1	1	S.MARTÍNEZ	M.FIGUERAS	J.CARDÚS	

## DISTRIBUCIÓ HORÀRIA 3r ESO 2017-18

MATÈRIES	CLASSE A			CLASSE B			CLASSE C			DESDOBLAMENTS					
	1T	2T	3T	1T	2T	3T	1T	2T	3T	A1	A2	A3	A4		
										Classe A	Classe B	Classe C	Aula C		
CATALÀ	3	3	3	3	3	3	3	3	3	J. POVEDA	A.VARIAS	J.POVEDA	A.VARIAS		
CASTELLÀ	3	3	3	3	3	3	3	3	3	H.NIUBÒ	M. GUIU	H.NIUBÒ	M. GUIU		
<b>Aula C      Classe B      Classe C      Classe A</b>															
ANGLÈS	3	3	3	3	3	3	3	3	3	F.SÁEZ	M.CONTRERAS	F.SÁEZ	M.CONTRERAS		
FRANCÈS	3	3	3	3	3	3	3	3	3	M.GUIU	H.NIUBÒ	M. GUIU	H.NIUBÒ		
<b>Classe B      Aula C      Classe A      Classe C</b>															
MATEMÀTIQUES	4	4	4	4	4	4	4	4	4	I. NAVARRET	N.PINEDO	I.NAVARRET	N.PINEDO		
FIQ I BIO	4	4	4	4	4	4	4	4	4	I.DEL FRESNO	E.ÁLVAREZ	I.DEL FRESNO	E.ÁLVAREZ		
										<b>CLASSE A</b>		<b>CLASSE B</b>		<b>CLASSE C</b>	
SPEAKING	1	1	1	1	1	1	1	1	1	A.MORA	A.MORA	A.MORA			
SOCIALS	3	3	3	3	3	3	3	3	3	A.CÓRDOBA	A.CÓRDOBA	A. BORJA			
EDUC. FÍSICA	2	2	2	2	2	2	2	2	2	A.ESTEVE	A. SOLÉ	A.ESTEVE			
TRES/ TECNO	2	2	2	2	2	2	2	2	2	J. JANSANA/J GRASES	J. JANSANA/J GRASES	J. JANSANA/J GRASES			
RELIGIÓ	1	1	1	1	1	1	1	1	1	M.URGELL	M.URGELL	M.URGELL			
TUTORIA	1	1	1	1	1	1	1	1	1	INÈS DEL FRESNO	ASSUMPTA VARIAS	NEREA PINEDO			

**DISTRIBUCIÓ HORÀRIA 4t ESO 2017-18**

MATÈRIES	CLASSE A			CLASSE B			CLASSE C		
	1T	2T	3T	1T	2T	3T	1T	2T	3T
CATALÀ	3	3	3	3	3	3	3	3	3
CASTELLÀ	3	3	3	3	3	3	3	3	3
ANGLÈS	4	4	4	4	4	4	4	4	4
MATEMÀTIQUES	4	4	4	4	4	4	4	4	4
<b>FÍSICA-QUÍMICA</b>									
FÍSICA-QUÍMICA	3	3	3	3	3	3	3	3	3
BIOLOGIA	3	3	3	3	3	3	3	3	3
TECNOLOGIA	3	3	3	3	3	3	3	3	3
ECONOMIA	3	3	3	3	3	3	3	3	3
HISTÒRIA DE L'ART	3	3	3	3	3	3	3	3	3
INFORMÀTICA	3	3	3	3	3	3	3	3	3
<b>SOCIALS</b>									
SOCIALS	3	3	3	3	3	3	3	3	3
EDUCACIÓ FÍSICA	2	2	2	2	2	2	2	2	2
RELIGIÓ/ED. ÈTICO-CÍVICA	1	1	1	1	1	1	1	1	1
TUTORIA	1	1	1	1	1	1	1	1	1

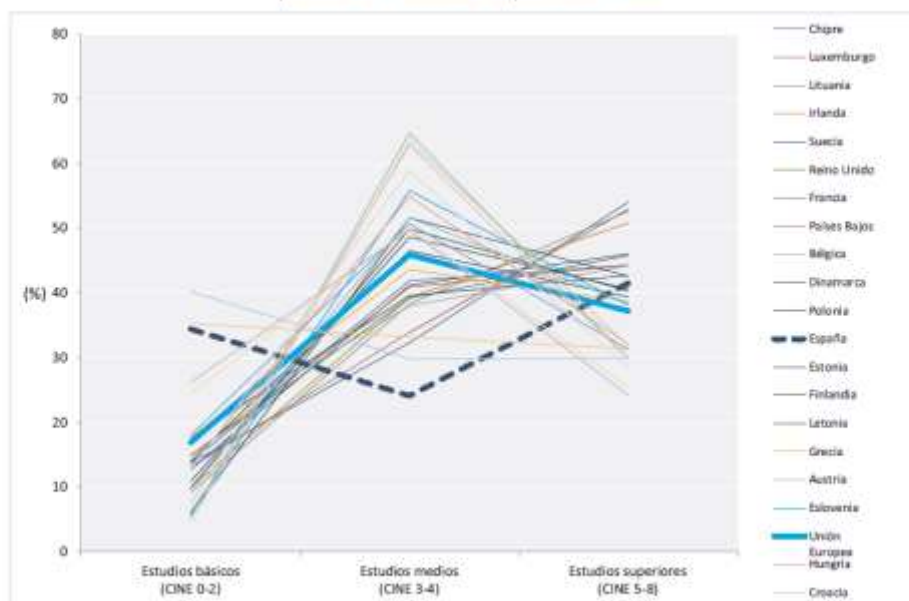
AGRUPAMENTS FLEXIBLES			
A1	A2	A3	A4
CLASSE A	CLASSE B	CLASSE C	AULA C
J.POVEDA	A.CÓRDOBA	J.POVEDA	A.VARIAS
M.HELLÍN	H.NIUBÒ	M.HELLÍN	H.NIUBÒ
F.SÁEZ	M.CONTRERAS	F.SÁEZ	M.CONTRERAS
I.NAVARRET	E.ÁLVAREZ	I.NAVARRET	E.ÁLVAREZ
ITINERARIS			
F.FERRANDO (G1)	I.LLOPART (G2)	F.FERRANDO (G3)	
J.VERGE (G3)	I.DEL FRESNO (G1)	I.DEL FRESNO (G2)	
	J.JANSANA/ J.GRASES (1)	J.JANSANA/J.GRASES(2)	
J.EROLES (E1)	J.EROLES (E2)		
		M.CARBÓ (A1)	
J.JANSANA (IN1)			
GRUP CLASSE			
CLASSE A	CLASSE B	CLASSE C	
P.VALLDEPERAS	P.VALLDEPERAS	A.BORJA	
A.SOLÉ	A.ESTEVE	A.SOLÉ	
M.URGELL	A.BORJA	A.BORJA	
MARIA HELLÍN	POL VALLDEPERAS	ANNA BORJA	

## CONCEPTES CLAU A TÍTOL ORIENTATIU

- Finalitzar l'ESO bé, requereix esforç i treball per part de tots (pares, alumnes i professors). A més a més, el treball dels alumnes també requereix que vinguin al centre ben menjats, ben dormits i ben vestits.
- Tots sabem que l'educació dels fills, en aquestes edats, és un tema polièdric. Ara bé, també sabem que bàsicament l'educació consisteix en posar "límits" que siguin acceptables per a tots i que es puguin interioritzar. La família és la que marca el nombre de costats i per tant posa els LÍMITS. El Col·legi no pot fer-ho (abans potser sí, ara no). S'han de posar perquè els fills sàpiguen on estan i per tant sàpiguen quan els transgredeixen. Si no hi ha límits tenim persones INEDUCADES.
- Som pares i no amics. Som MOLT MÉS QUE AMICS. Hem de saber dir NO. Si sempre diem que sí no hi ha límits i per tant no hi ha educació.
- L'EXPERIÈNCIA SE LA FA UN MATEIX, no podem posar cotó fluix a tot arreu perquè farem persones poc AUTOSUFICIENTS. Els Pares no podem evitar que els fills "caiguin", però hi hem de ser a l'hora d'ajudar-los a aixecar-se.
- Hem de crear la cultura de l'ESFORÇ i potenciar l'AUTOESTIMA dels nostres fills.
- Moltes vegades les situacions més complexes es resolen amb **sentit comú**, amb una mica de **sentit de l'humor** i sobretot amb **paciència**.

Figura A3.5

Distribución porcentual de la población, con edades comprendidas entre 25 y 34 años, por niveles de formación, en los países de la Unión Europea. Año 2014



< <http://intc.educacion.es/cee/Informe2016/ri16e305.pdf> >

Fuente: Elaboración propia a partir de los datos proporcionados por Eurostat.

# BUTLLETÍ DE JOVES I MERCAT DE TREBALL. 4t Trimestre 2017

Catalunya – Perfil de la població aturada segons els registres del SOC  
desembre de 2017 (últim dia del mes)

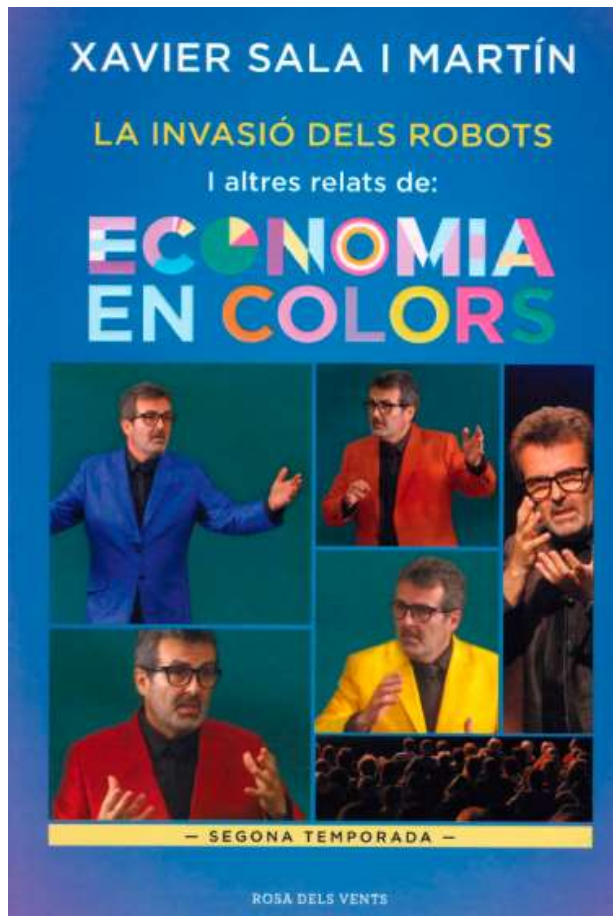
	Població de 16 a 29 anys		Var. interanual	
	Valor	%	Absoluta	Relativa
<b>Per sexe</b>				
Homes	27.992	48%	-1.824	-6,1%
Dones	30.170	52%	-429	-1,4%
<b>Per nivell de formació assolit <sup>(1)</sup></b>				
Sense estudis	385	1%	-16	-4,0%
Estudis primaris incomplets	1.477	3%	-48	-3,1%
Estudis primaris complets	2.627	5%	53	2,1%
Prog. form. professional	6.786	12%	-240	-3,4%
Educació general	36.575	63%	-1.723	-4,5%
<b>Tècnics-professionals superiors</b>	<b>4.784</b>	<b>8%</b>	<b>-91</b>	<b>-1,9%</b>
<b>Estudis universitaris</b>	<b>5.494</b>	<b>9%</b>	<b>-193</b>	<b>-3,4%</b>
Altres estudis post-secundaris	34	0%	5	17,2%

## DADES PER A PENSAR:

- 1) ÉS MOLT SEGUR QUE ES VALORI MOLT LA **INNOVACIÓ**.
- 2) CATALUNYA TÉ UNA POSICIÓ GEOESTRATÈGICA PRIVILEGIADA
- 3) CATALUNYA TÉ ALMENYS 4 SECTORS ECONÒMICS PUNTERS A EUROPA I EL MÓN:
  - **INDÚSTRIES AGRÀRIES I AGROALIMENTÀRIES**
  - **INDÚSTRIA QUÍMICA I FARMACÈUTICA** i CENTRES DE RECERCA
  - **LOGÍSTICA I TRANSPORTS**
  - **TURISME**

4) A CATALUNYA CONTINUARÀ ESSENT IMPORTANT EL TERCER SECTOR ( Serveis) i fins i tot el relacionat amb el “ *funcionariat* “

5) NINGÚ POT PREVEURE EL FUTUR AMB EXACTITUD.



En Xavier Sala i Martín, catedràtic d'Economia de la Universitat de Columbia de Nova York, explica en el seu darrer llibre *LA INVASIÓ DELS ROBOTS*, que vivim en un ritme de canvi accelerat. La Primera Revolució Industrial ( la del vapor ) va ser a finals del segle XVIII. La segona ( l'electrificació ) va ser als anys 40. La tercera (la revolució informàtica, digital i cel·lular) als anys 80. I en aquests moments ja ha començat una quarta revolució que encara no té nom.

A la pàgina 146 diu:

Quins llocs de feina crearan l'aparició de la intel·ligència artificial, les nanotecnologies, el *big data*, el *cloud-computing*, les *fintech*, les criptomonedes, el *blockchain*, les plataformes de *sharing* com Uber o Airbnb, la robòtica, les impressores 3D, la biologia sintètica o la internet de les coses i els sensors? No ho sé! Ningú no ho sap. Però això no vol dir que no acabi passant. Simplement significa que no tenim prou imaginació!



## QUÈ CAL FER SI PERDEM ELS DISPOSITIUS

Un dispositiu mòbil, per definició, viatja molt amb nosaltres. La **probabilitat que el perdem** o ens el robin és per tant més **elevada** respecte a un ordinador que no surt gaire de casa.

Si el nostre dispositiu cau en mans d'un desconegut, correm el **risc** que pugui accedir a la informació que hi tenim, que la faci pública, que intenti suplantar la nostra identitat o fins i tot que aprofiti l'accés als nostres comptes i serveis per cometre altres tipus d'**estafes i robatoris**.

Hi ha **mesures** que podem prendre en la configuració del nostre dispositiu que permetran **minimitzar els riscos** que podem córrer en el cas de pèrdua o robatori.

### QUÈ PODEM FER ABANS



#### Realitzar regularment una còpia de seguretat

Es nostres dispositius emmagatzemen una gran quantitat d'informació molt preuada per a nosaltres (fotos, converses, configuracions...).

Cal realitzar regularment còpies de seguretat del nostre dispositiu, ja sigui en un ordinador o al núvol **per poder-ne recuperar el contingut en el cas que el perdem o ens el robin**.



#### Establir protecció d'accés amb codi, patró o empremta

La informació que conté el nostre dispositiu mòbil **només hauria de ser accessible per a nosaltres i per a persones de la nostra estricta confiança (com els pares o germans grans)**.

Per tant, és convenient que l'accés al nostre dispositiu requereixi la introducció d'un codi d'accés o contrasenya, d'un patró (en el cas dels Android) o que tingui configurada la nostra empremta dactilar.

També cal configurar-lo a fi que el dispositiu s'autobloquegi després d'un període d'inactivitat no gaire llarg.

Els dispositius Android també permeten protegir l'accés a les aplicacions amb un codi PIN.



#### Informació de contacte del propietari

Si perdem el nostre telèfon o tauleta podem tenir la sort que la persona que l'hagi trobat vulgui tornar-nos-el. Si aquest és el cas, li ho hem de **posar fàcil**.

Els dispositius Android permeten establir un missatge amb informació del propietari a la pantalla de bloqueig.

En iOS no disposem d'aquesta opció, però podem editar una foto per a la pantalla de bloqueig que inclogui aquesta informació.

Facilita un **telèfon de contacte** (el dels pares per exemple).

#### Prendre nota del codi IMEI **ABC123**

És important tenir anotat el codi IMEI que és un identificador únic de cada dispositiu. D'una banda, saber-lo **permet a l'operadora bloquejar el dispositiu** quan es connecta a la xarxa; de l'altra, també ens servirà per acreditar la nostra propietat davant de, per exemple, l'oficina d'objectes perduts.

**Marcant \*#06#** en el nostre dispositiu, ens apareixerà en pantalla aquest codi únic.



#### Activar la funció "localitzar el meu telèfon/tauleta"

Si tenim la funció de localització remota del nostre dispositiu activada, en cas de pèrdua **podrem localitzar-lo** sobre un mapa, fer-lo sonar encara que estigui en silenci, i **activar una sèrie de funcions** com el bloqueig o l'eliminació del contingut.

En iOS parlem de la funció "Buscar iPhone/iPad"

En Android es fa a través de l'"Administrador de Dispositius Android", que està vinculat al nostre compte de Google.



#### Responsabilitat cap a terceres persones

Des del moment que enviem o publiquem algun contingut a la xarxa, **en perdem el control per sempre**. De la mateixa manera, tot el contingut del nostre dispositiu pot acabar fent-se públic si un tercer hi té accés.

Això ens ha de dur a **reflexionar no només sobre com tractem la nostra informació** i protegim la nostra privacitat, **sinó també sobre allò que fem amb altres persones**: no es poden prendre imatges de tercers, i menys difondre-les, sense el seu consentiment.

### QUÈ PODEM FER DESPRÉS



#### Comunicar-ho

És molt important que comuniquem una pèrdua o robatori **al més aviat possible**.

Informeu primer **els pares, però també la companyia telefònica**, que podrà bloquejar la targeta SIM i també el terminal si els faciliteu el número IMEI.

En el cas de robatori convé fer la corresponent **denúncia als Mossos**.



#### Intentar localitzar-lo remotament

Si es dona el cas que perdem el nostre mòbil o tauleta, el primer que podem fer és intentar localitzar-lo des d'un altre dispositiu.

Podrem **veure'n la ubicació sobre un mapa** i fins i tot fer-lo sonar a volum màxim durant una estona.

Si podem veure on és, demanarem que un adult de confiança ens acompanyi a buscar-lo i mai **no hi anirem sols**.



#### Bloquejar-lo i/o esborrar-ne el contingut

Si no tenim el bloqueig de pantalla activat, **podem activar-lo remotament** o fins i tot esborrar permanentment el contingut del dispositiu.



#### Canviar contrasenyes de xarxes socials, correu i altres serveis

Encara que tinguem el nostre dispositiu protegit amb algun tipus de clau d'accés, existeix l'eventual possibilitat que algú pugui acabar accedint-hi.

És **molt recomanable que canviem les contrasenyes** que ens permeten accedir als nostres comptes de correu, a les xarxes socials i a altres serveis que puguem tenir instal·lats (Amazon, serveis bancaris...)

### REFLEXIONS GENERALS



#### Un risc a evitar: suplantació d'identitat

Si un tercer té accés al nostre mòbil o tauleta, podria fer servir la informació que conté i els **accessos oberts als nostres comptes** per suplantar la nostra identitat.

**Suplantar la identitat d'algú és fer-se passar per aquella persona**. Les finalitats poden ser diverses: assetjar altres persones en nom nostre, fer mofa de nosaltres publicant contingut que perjudica la nostra imatge, cometre frau i enganys aprofitant aquesta identitat...





## PROTECCIÓ DELS DISPOSITIUS

Podem **reforçar la seguretat** del nostre dispositiu configurant-lo de manera adequada.

Per contra, certes pràctiques poden debilitar-la i deixar la **porta oberta a possibles atacs**.

### ANTI-VIRUS



**Què són:** Els antivirus **permeten detectar i netejar el nostre dispositiu** de determinats programes que suposen un risc i que ens poden haver infectat pel simple fet de baixar algun arxiu, clicar un enllaç, baixar un adjunt o simplement visitar una pàgina web.

**Riscos a què estem exposats:** revelar a tercers el contingut de les nostres comunicacions, segrest del dispositiu a partir del seu xifrat (ransomware), bombardeig publicitari o seguiment de la nostra navegació web (adware),...

**Opcions:** Com que **iOS** funciona en un entorn més tancat, **Apple** no ofereix opcions d'antivirus a la seva Appstore.

A través de **Google Play** ens en podem descarregar per a dispositius **Android**.

El fet de tenir un antivirus instal·lat no ens protegeix de tots els riscos i per tant haurem de **seguir sent curosos** en la utilització del nostre telèfon o tauleta.

Una opció interessant és el programa gratuït **Conan Mobile**, que ofereix una **eina de protecció integral**: ens avisa de configuracions insegures del nostre dispositiu i ens informa dels permisos que sol·liciten les aplicacions que tenim instal·lades.

(!) **No hem de fer cas de pantalles emergents** o avisos de pàgines web que pretenen espantar-nos i fer-nos creure que el nostre dispositiu està infectat per un virus (scareware). El que realment pretenen és que descarreguem programes maliciosos disfressats d'antivirus o que paguem diners per fer veure que netegen de virus el nostre terminal.

És molt important **mantenir constantment actualitzat el sistema operatiu i les aplicacions que tenim instal·lades** per assegurar-nos que les millores en seguretat que posen al nostre abast els fabricants estan al dia.

### WiFi

A diferència de les wifis privades, com la que puguem tenir a casa nostra, les wifis públiques gratuïtes o compartides solen tenir **mesures de seguretat molt baixes o nul·les**.

Correm el **risc que les nostres comunicacions siguin espïades**, modificades o redirigides a pàgines web falses, sovint amb l'objectiu de robar-nos contrasenyes o informació molt privada.

Per tant, mai **no enviarem informació sensible** (noms d'usuari, contrasenyes, dades que no vulguem que ningú sàpiga) **a través d'una wifi pública**. Esperarem a **poder-nos connectar a una xarxa segura** o utilitzarem les dades mòbils (3G/4G).

123

### ACCÉS AL DISPOSITIU

Resulta de gran importància **protegir l'accés al nostre dispositiu amb un codi**, un patró o definir la nostra empremta digital.

Cal **activar el bloqueig del dispositiu** per a l'encesa i per després de cert període d'inactivitat.

Android ofereix també la possibilitat d'establir un codi d'accés per a les aplicacions per **evitar que algú** que utilitza el nostre telèfon **pugui xafardejar** en excés.

### SELECCIÓ I EMMAGATZEMATGE DE CONTRASENYES DELS NOSTRES COMPTES (CORREU, XARXES SOCIALS)

Cal utilitzar **contrasenyes robustes i diferents** per a cada compte. Així, si les credencials (usuari i contrasenya) d'un compte són descobertes, no comprometem altres serveis nostres.

No hem de compartir ni difondre les nostres contrasenyes i cal **guardar-les en llocs segurs**.

En relació amb la contrasenya del nostre correu electrònic, és important configurar com a sistema de recuperació en cas d'oblir el correu/telèfon dels pares o de germans més grans.



### XIFRAT DEL DISPOSITIU

Quan xifrem un dispositiu el que estem fent és convertir tota la seva informació en un format que **no pot ser llegit** de cap manera **per qui no tingui la clau** per desxifrar-la.

Els dispositius **Apple** ja estan **xifrats per defecte** a partir de la versió d'iOS 8 sempre que activem el **bloqueig per codi**.

En **Android** els terminals també venen **xifrats per defecte** a partir del sistema Marshmallow.

Cal que pensem a **xifrar també la targeta SD externa**. Si no, algú podria evitar fàcilment la protecció per contrasenya del dispositiu **inserint-la a un altre telèfon o directament a un ordinador!**



## ÚS i NAVEGACIÓ SEGURA

**Falsa sensació de seguretat, a causa del domini que tenim de la tecnologia.**

Un dispositiu mòbil ens connecta amb el món, però també comporta **certs riscos** (aplicacions malicioses, virus, programari espia, exposició pública de la nostra informació privada, enganys, estafes...).

### GEOPOSIÇIONAMENT

On ens trobem i els llocs que freqüentem són **informacions que no hem de donar a desconeguts.**

#### Recomanacions:

- No informem** de la localització de les fotos i de les nostres publicacions a **les xarxes socials.**
- En aplicacions per "buscar els meus amics", **només** compartim la nostra ubicació **amb persones de molta confiança** (pares, germans, el nostre millor amic...).

### DESCÀRREGA D'APLICACIONS



Les aplicacions que ens descarreguem **poden contenir virus** o funcionalitats no desitjades (espiar-nos, enviar missatges amb cost extra, accedir a la nostra informació privada...).

#### Què hem de fer?

- Baixar només aplicacions des de llocs fiables** (Appstore o Google Play) que passen un primer filtre de seguretat.
- Llegir opinions d'altres usuaris**, mirar quantes persones se l'han baixat i quina puntuació rep.

### VALIDACIÓ DE PERMISOS



Ens hem d'**assegurar que les aplicacions no accedeixen a parts del dispositiu que no necessiten per funcionar.** Es podria utilitzar per a finalitats no legítimes.

#### Per tant:

- Abans de descarregar una aplicació, ens hem de **qüestionar si els permisos que ens demana tenen sentit** per a la funció que fa.
- Quan l'aplicació ens demani un permís nou, **només l'hem d'acceptar si pensem que el necessita.**
- Posteriorment, podem revisar els permisos** que té cada aplicació i **modificar-los.**

### DETECCIÓ DE SITUACIONS DE RISC I RECOMANACIONS

-**Si ens contacten persones estranyes** que volen saber informació nostra o afegir-se al nostre cercle d'amistats, **desconfiem-ne i no les acceptem!**

-**Les promocions i campanyes en línia** que prometen valors o participació en concursos i **que ens demanen les nostres dades** per divulgar-les **solen ser enganys** que les exposen i que volen viralitzar-se. **No hi caiguem!**

-**Si ens demanen que cliquem un enllaç o que descarreguem un arxiu, pensem primer si coneixem qui ens l'envia,** si se sol expressar tal com ho fa, si realment l'estàvem esperant o si podria tractar-se d'un esquer per fer que ens descarreguem algun **contingut maliciós.**

-Sempre que accedim als nostres comptes des del dispositiu o l'ordinador d'un amic, **recordem de tancar les sessions per evitar que algú suplanti la nostra identitat o xafardegi les nostres converses.**

### QUI TÉ ACCÉS AL QUE ENVIEM O PUBLIQUEM?

El nostre mòbil o tauleta són finestres al món, però també **pissarres al món.** Utilitzem-los tenint sempre això present i **no exposem innecessàriament massa dades personals nostres ni del nostre entorn.**

El que enviem o publiquem a la xarxa s'hi quedarà **per sempre.** En un futur aquesta informació o aquestes imatges **es poden utilitzar en contra nostra.** Algunes imatges poden revelar massa informació privada, es poden acabar distribuint entre persones que no volem que les vegin, es poden utilitzar per assetjar-nos a nosaltres o a una altra persona, poden sortir a la llum quan siguem més grans i busquem feina...

És recomanable **activar les opcions de privacitat dels nostres comptes a les xarxes socials** de manera que els configurem com a comptes **privats** i puguem **controlar i restringir qui hi té accés.**

**De tota manera,** encara que només publiquem entre la nostra xarxa privada d'amistats, **no sabem quin ús en faran els altres.** I si se'n fan còpia i ho difonen? Tot i així, voldríem publicar aquell contingut?